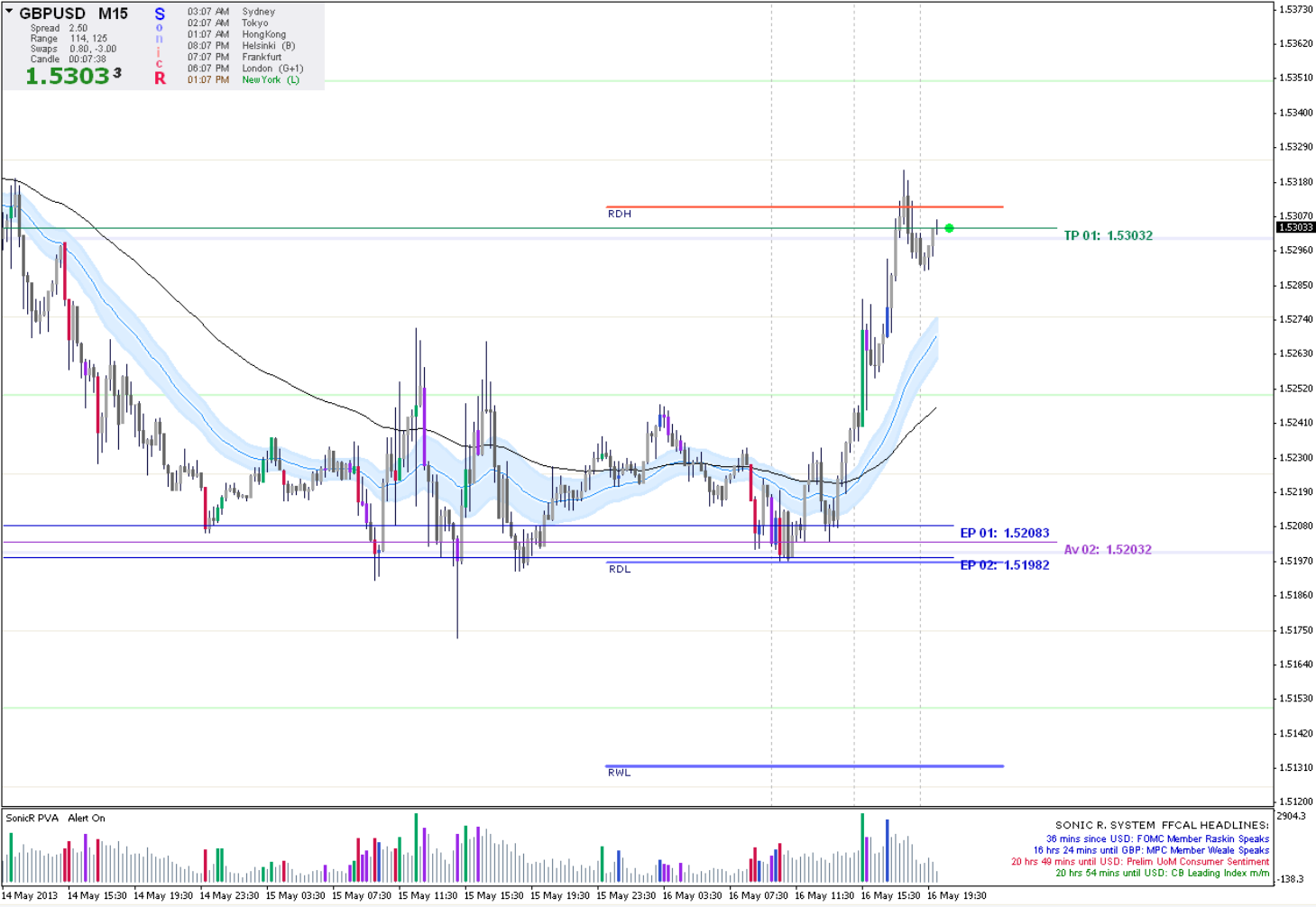


Commercio lungo GU:

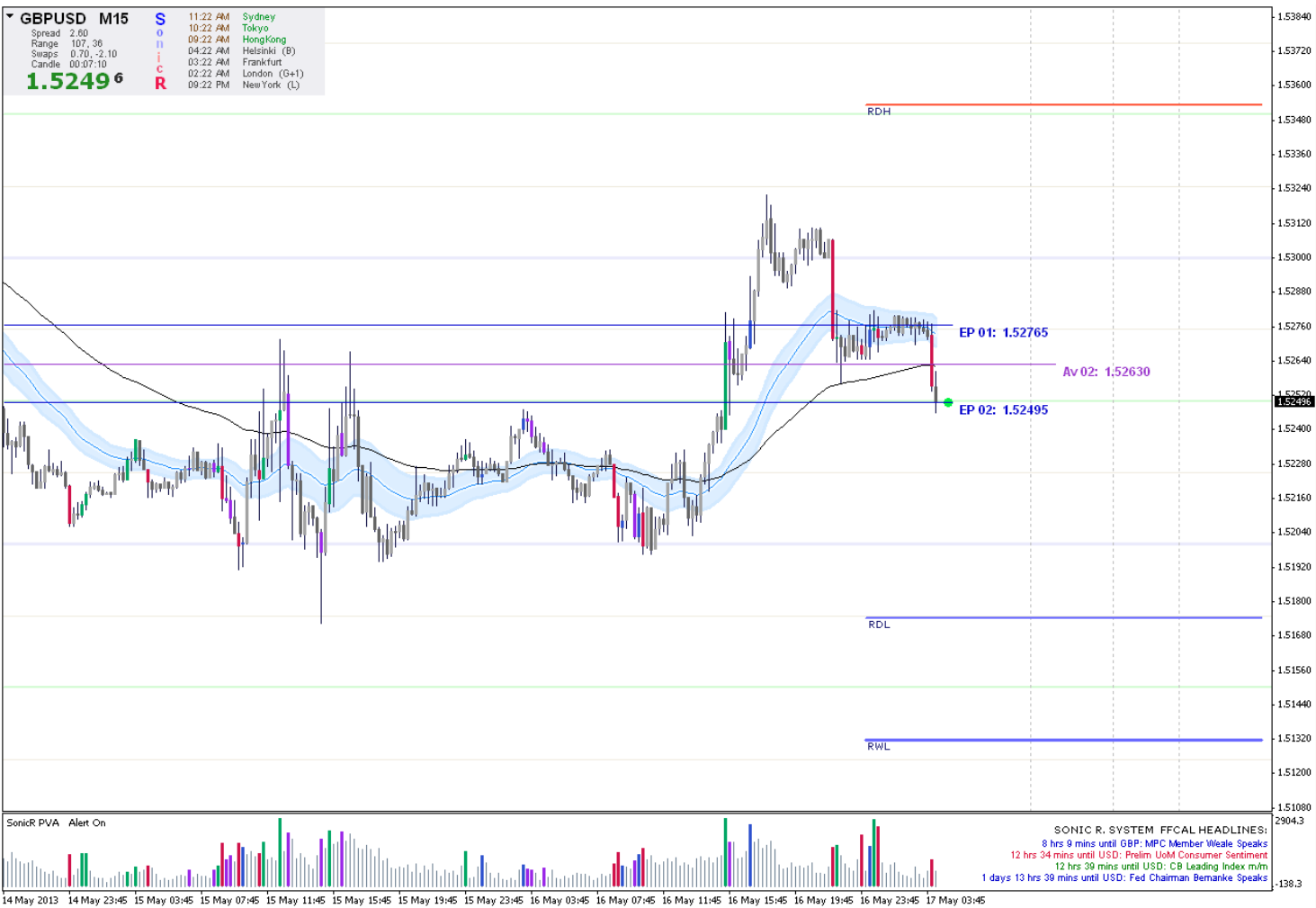
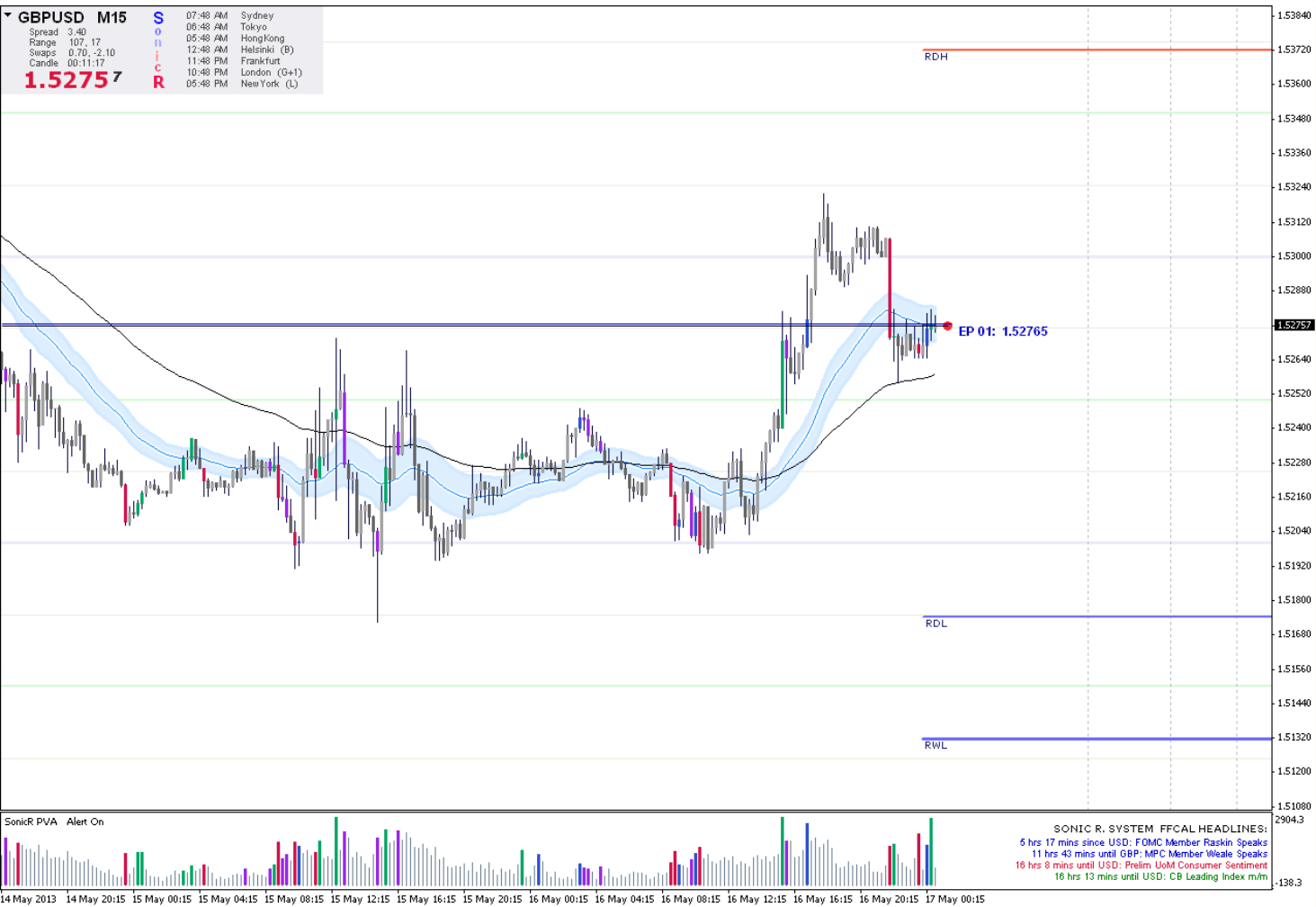
Entrato nell'operazione lunga n. 1, Scout. M1 PVSRA mostra scambi pesanti appena sopra il numero intero, dopo che il prezzo era stato abbassato lì prima.

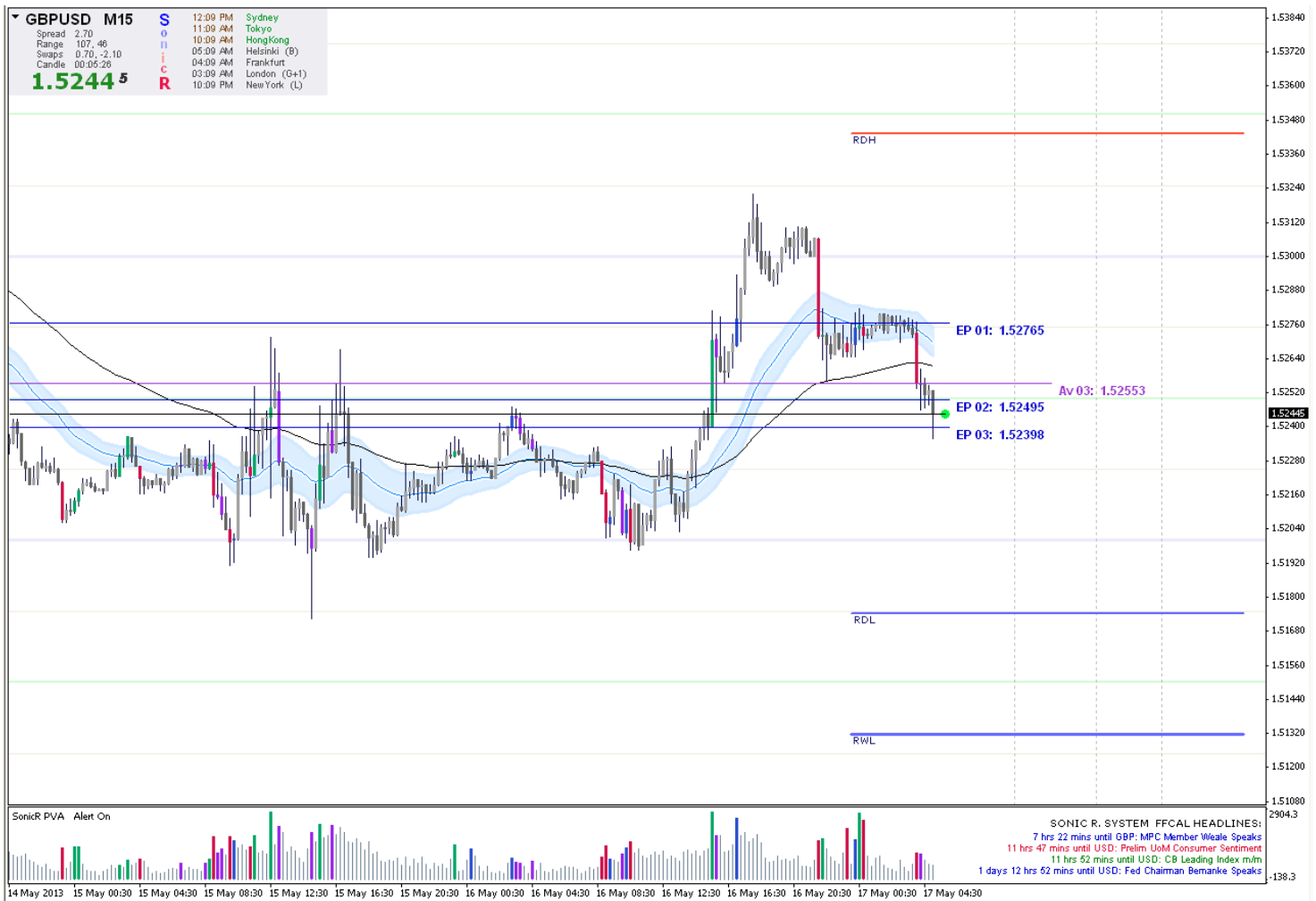


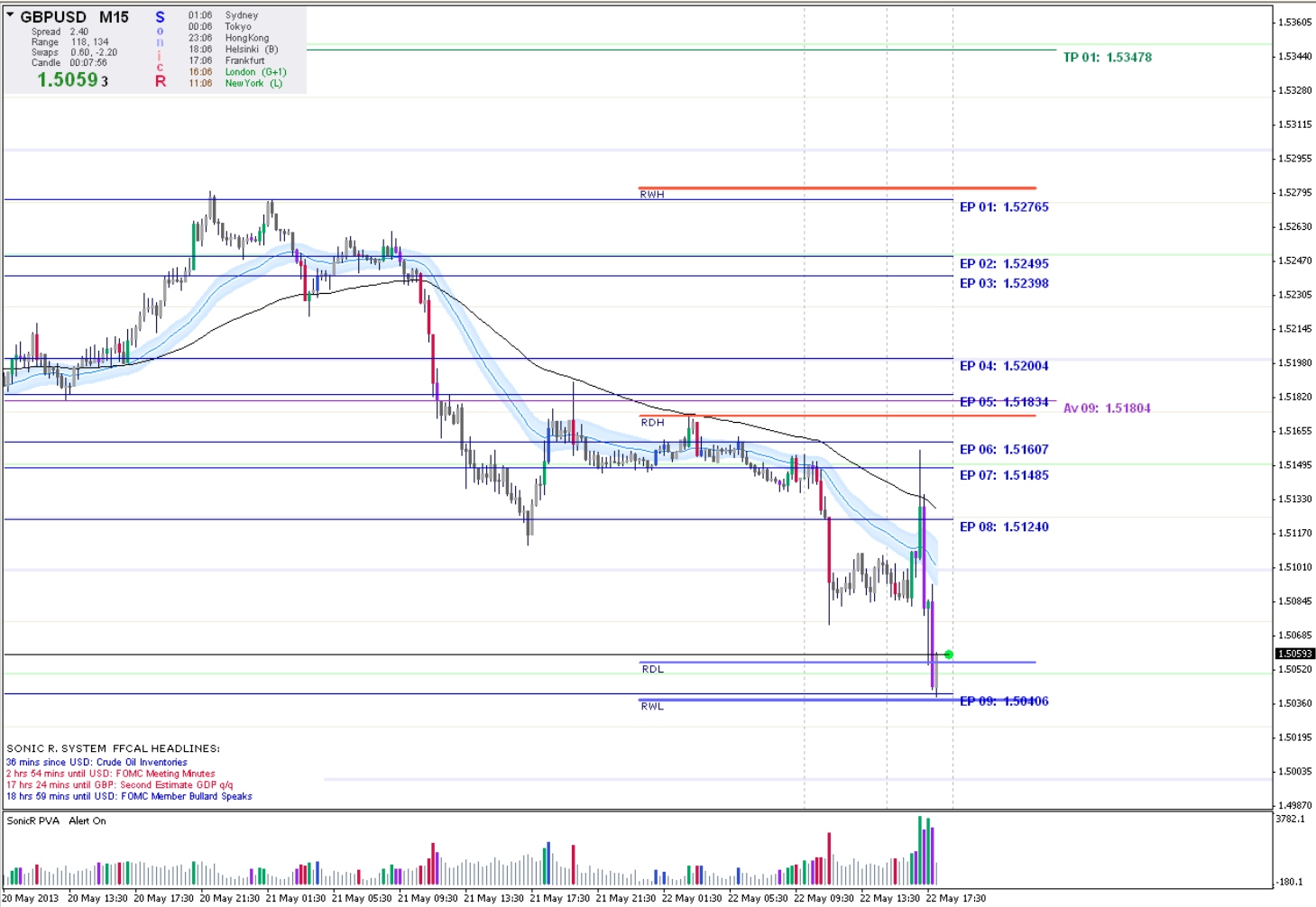
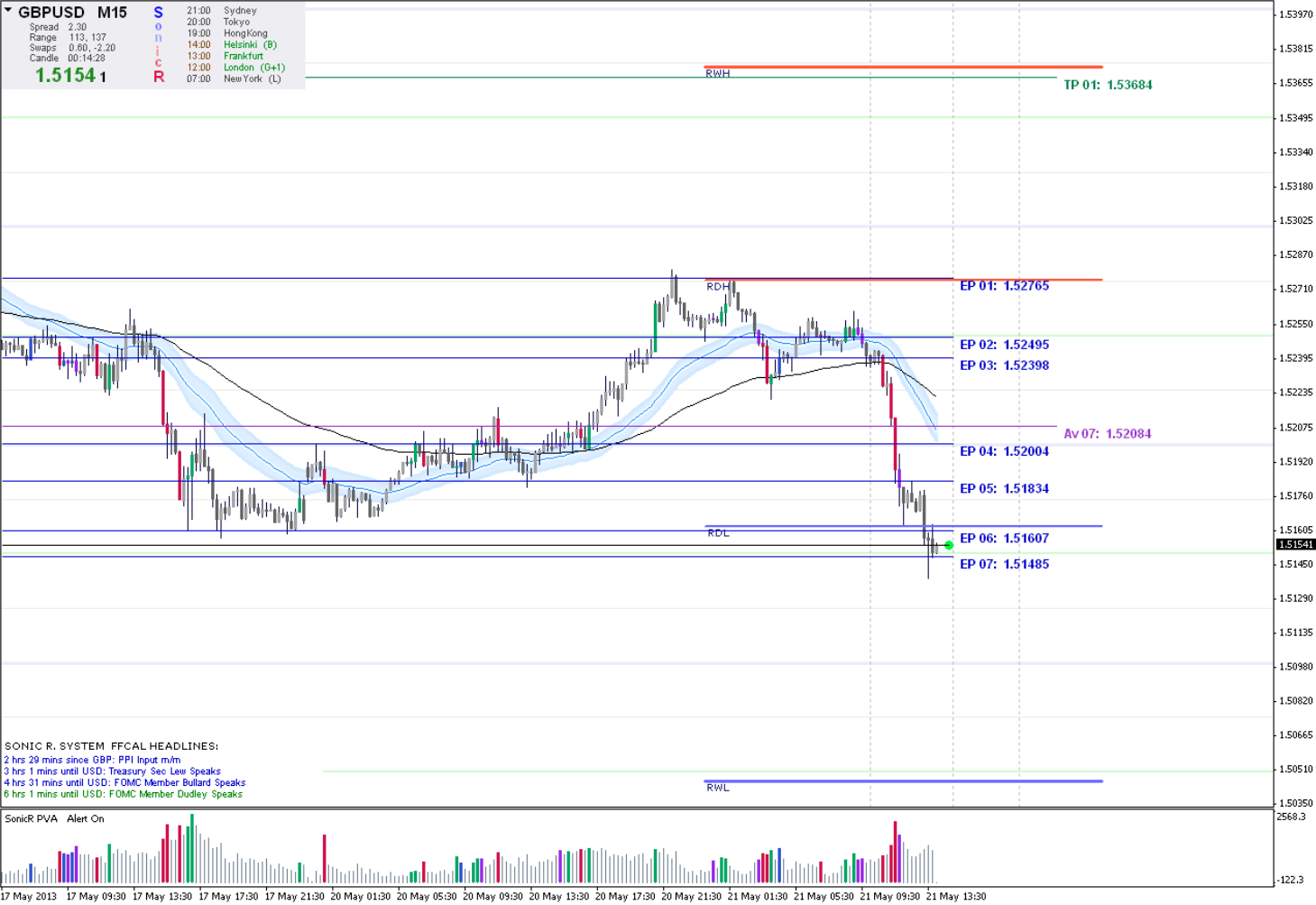


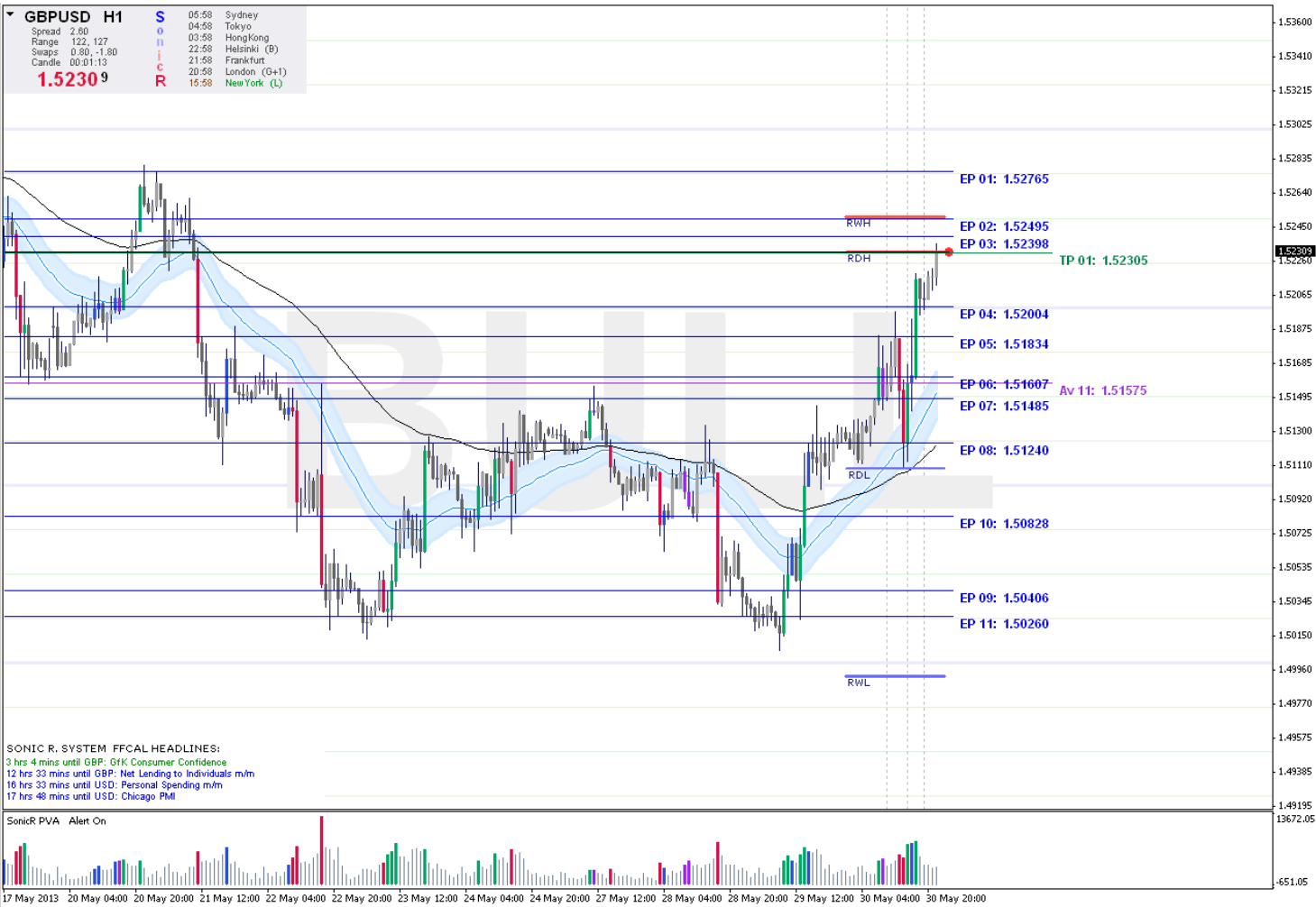
Commercio lungo GU:

Entrato nell'operazione lunga n. 1, Scout. PVSRA: il prezzo è sceso rapidamente a 1/4SR (mercato i produttori cercano gli ordini?) seguita da una maggiore attività (i market maker che compilano gli ordini?), indicando che SM sono rialzisti che cercano prezzi più bassi per aggiungere long.



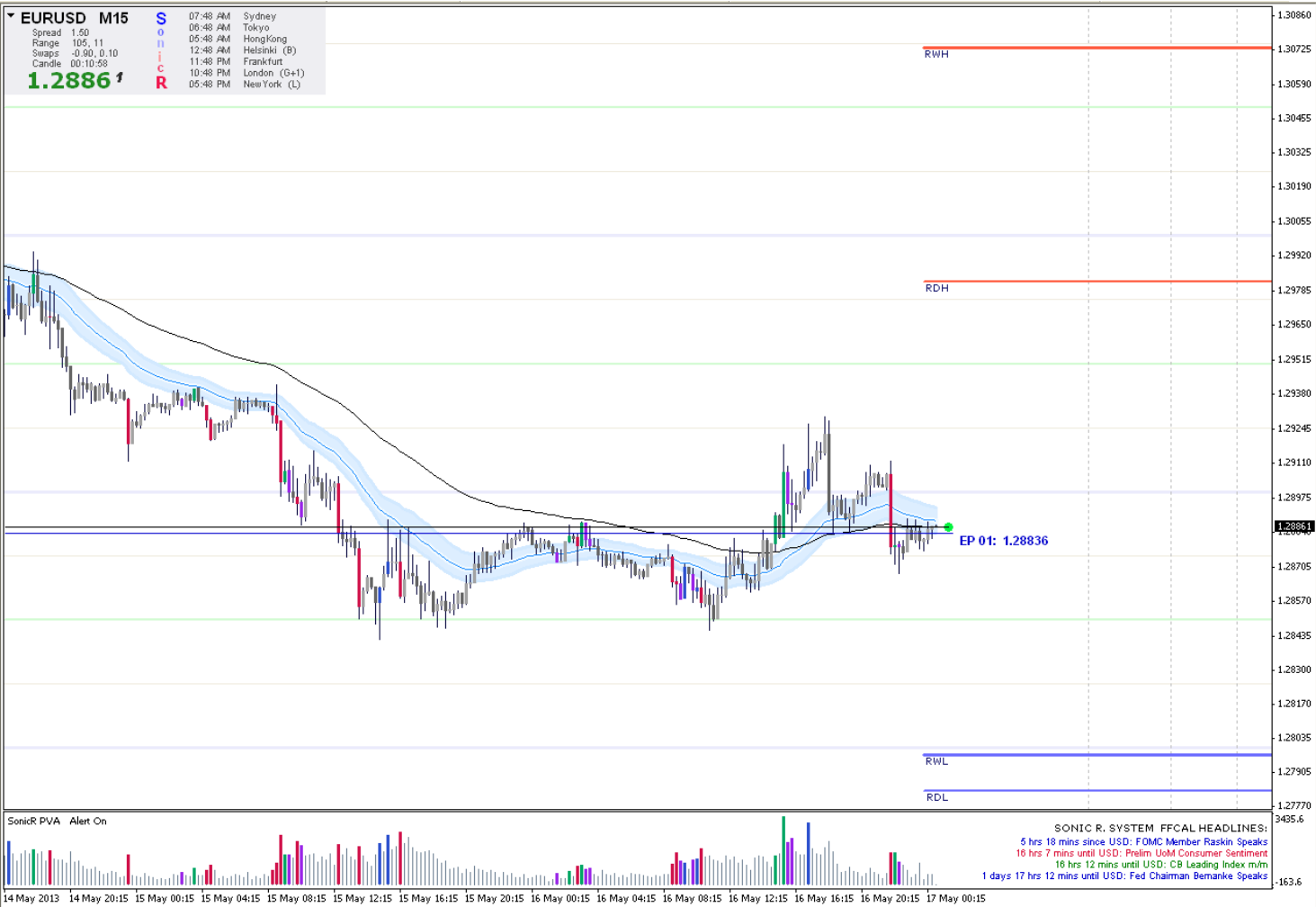






Commercio lungo dell'UE:

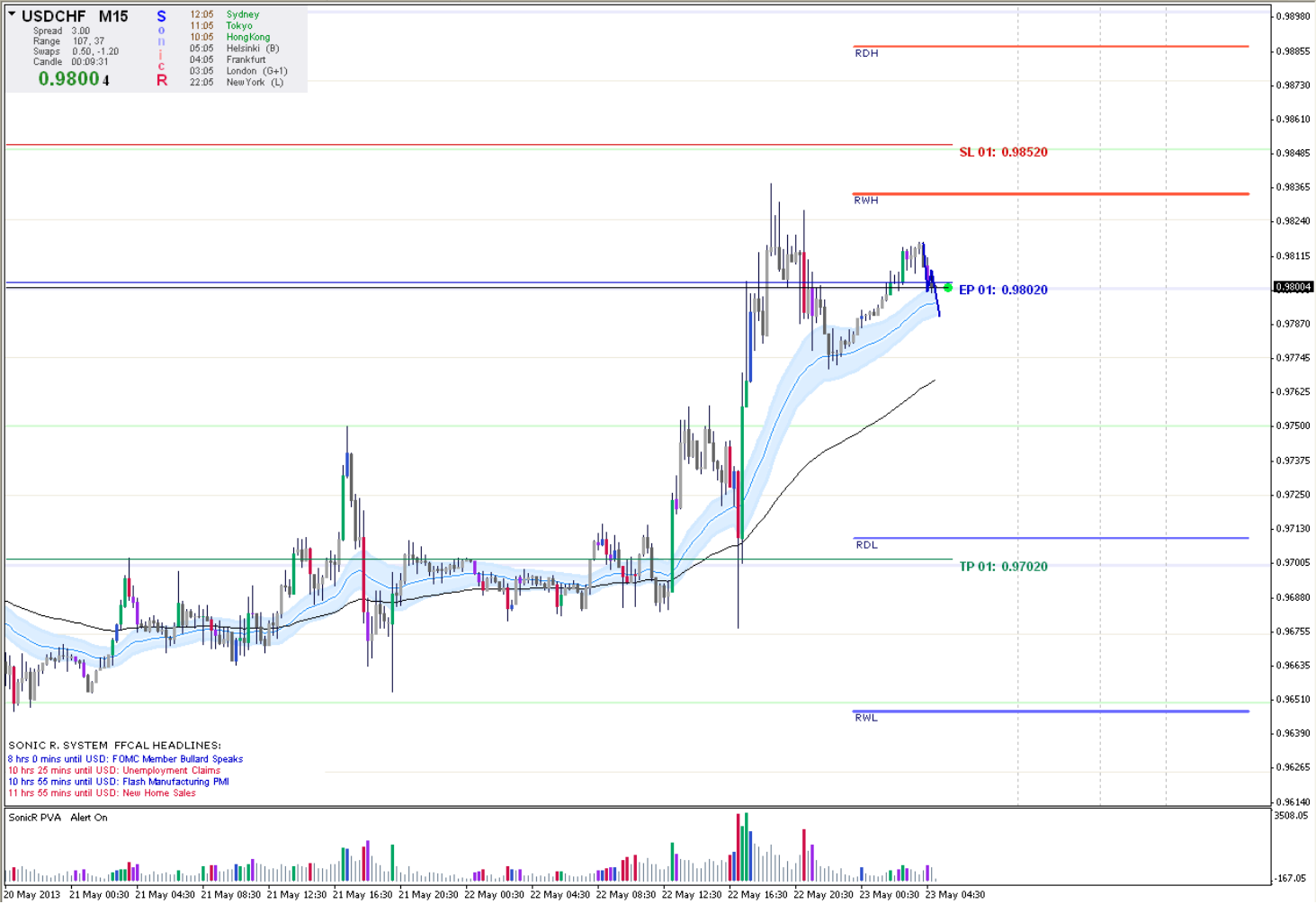
Entrato nell'operazione lunga n. 1, Scout. PVSRA: il prezzo è sceso rapidamente a 3/4SR (market maker inseguendo gli ordini?) seguito da una maggiore attività (i market maker che riempiono gli ordini?) indicando SM è un toro che cerca prezzi più bassi per aggiungere long.

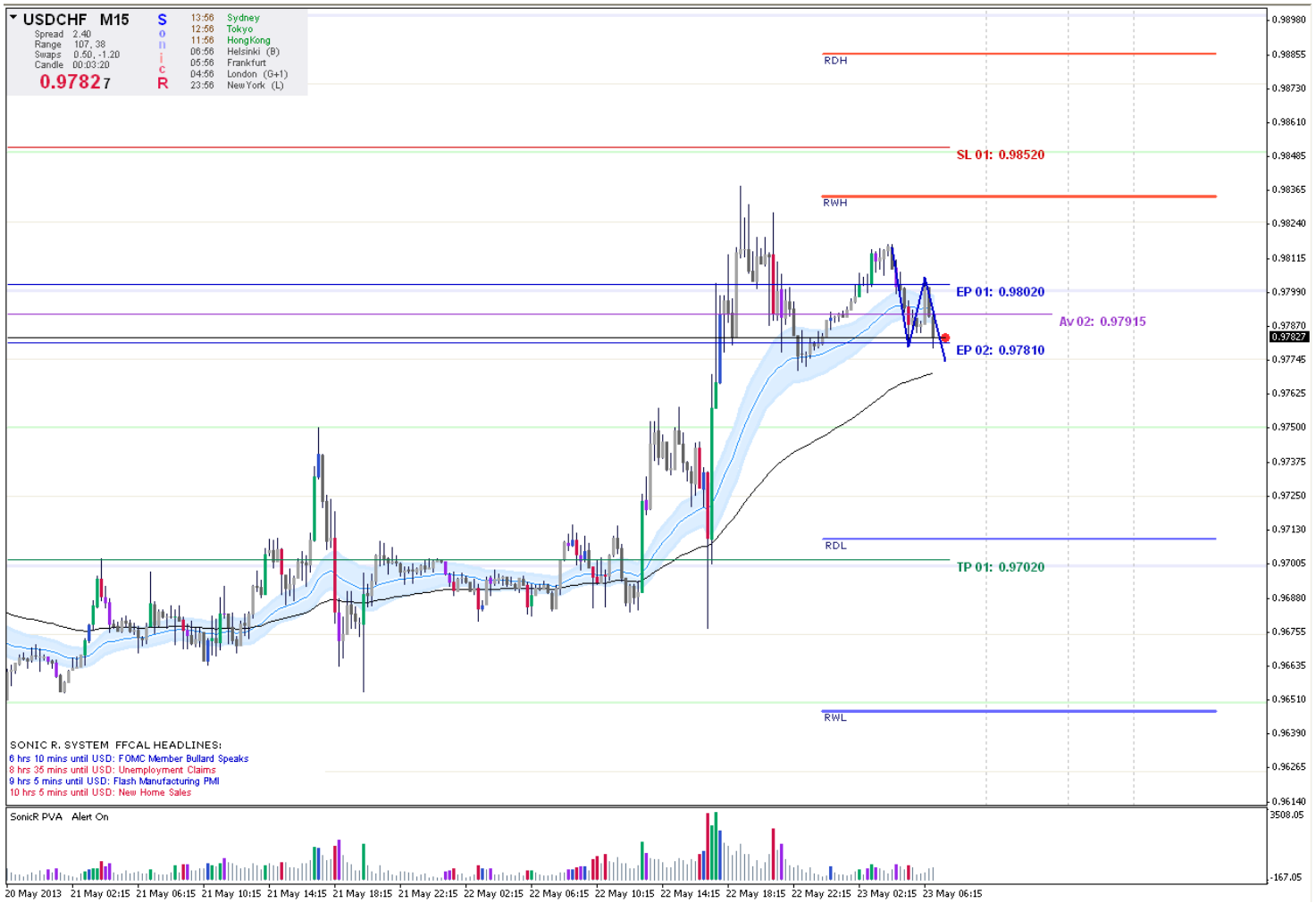




Commercio allo scoperto Uchf:

Entrato nello short trade n. 1, uno Scout basato su una configurazione classica a numero intero su M5 successivo diversi prezzi di PVSRA sono aumentati di 1/4SR ieri con un volume elevato, che indica il I MM sono orsi.





Entrato lungo #1, Scout. PVSRA: il prezzo della prima sessione asiatica è sceso di circa 50 pip dai massimi di fine ieri, con volumi in aumento quando il prezzo si è spostato al ribasso, indicando i MM sono tori che cercano prezzi più bassi per l'acquisto.

