

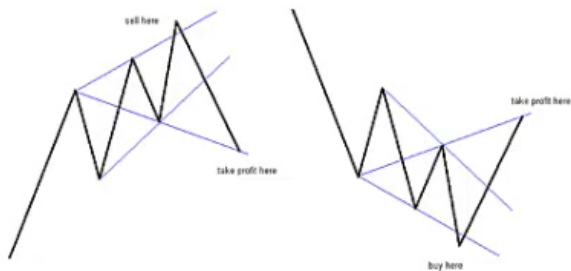
Wolfe Waves

Sabato 18 gennaio 2014 16:42

- Bill Wolfe è il fondatore di "Wolfe Waves".

Wolfe Wave: un ritmo armonico naturale che esiste in tutti i mercati. È costituito da ondate di domanda e offerta che formano il proprio equilibrio.

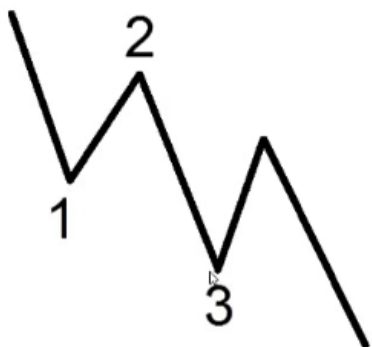
- La chiave della sua accuratezza sta nell'identificare correttamente i punti 1, 2, 3, 4 e 5. Il
- targeting viene determinato estendendo il punto 1 al 4 con una linea di tendenza.
- I canali e le bandiere tendono a vedere Wolfe Waves creato all'interno della rispettiva azione dei prezzi.



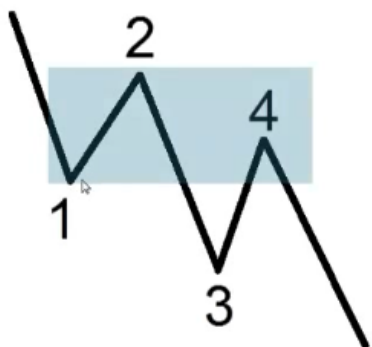
- Wolfe Waves è un modo unico per utilizzare le linee di tendenza.
- Wolfe Waves può essere trovato in qualsiasi periodo di tempo e in qualsiasi mercato. Individuare questi schemi è molto soggettivo.
- Un'onda di Wolfe ribassista è tipicamente vista in cima dove stiamo cercando comunque che avvenga un'inversione. Di solito lo vedi arrivare con la formazione del modello dei tre indiani. Di solito si tratta di 2 modelli di riflessione ICT consecutivi. Si formeranno attorno a canali, bandiere e consolidamenti. Di solito li vedrai in un canale ascendente o in un cuneo ascendente. Li vedrai anche in un canale in caduta o in un cuneo in caduta.
- Si verificheranno all'interno di un consolidamento più ampio vicino a un'inversione prevista.
- In un'onda di Wolfe rialzista vedrai generalmente 2 movimenti al ribasso con ritracciamenti e poi un altro movimento al ribasso. Vuoi che le mosse siano pulite e distinguibili/misurabili. Anche le mosse verso il basso nei ritracciamenti dovrebbero rimbalzare su una sorta di estensione di Fibonacci. Ci dovrebbe essere un certo ritmo nel mercato.



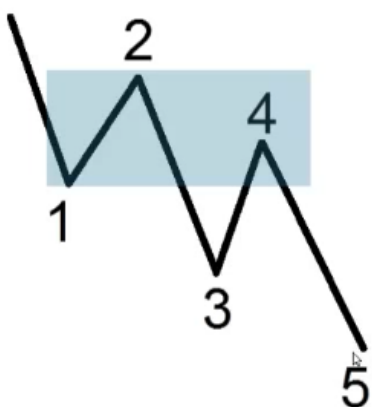
- Un'onda Wolfe rialzista si svilupperà tipicamente in un canale ribassista. Questo
- modello può anche essere appreso in "Street Smarts".
- Il punto 3 sarà inferiore al punto 1.



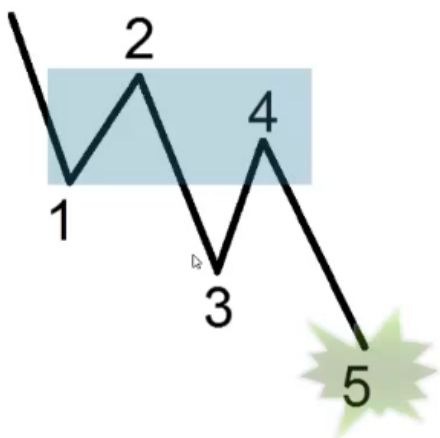
- Il punto 4 deve superare il punto 1 e deve trovarsi nell'intervallo tra i punti 1 e 2.



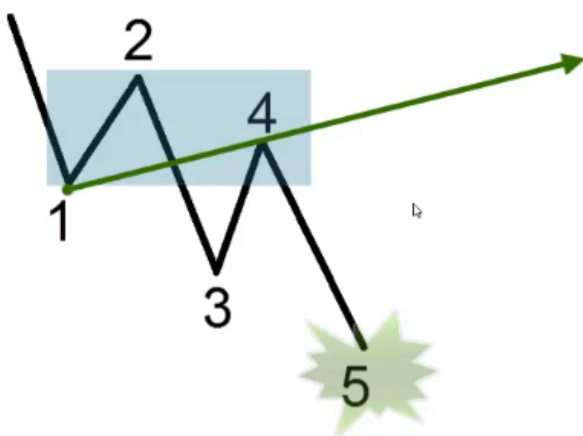
- Molte volte vedrai il punto 5 interrompere la linea di tendenza se dovessi tracciarla dal punto 1 al punto 3.



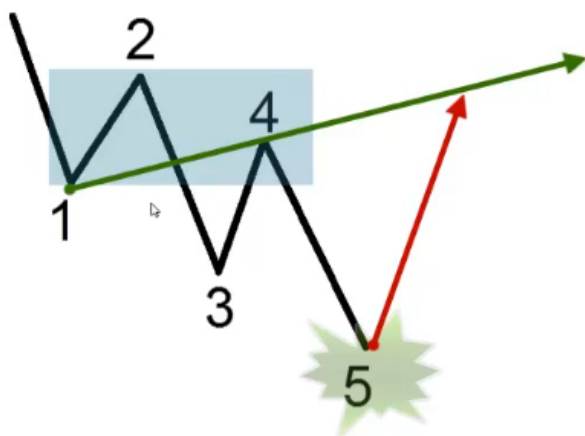
- Il punto 5 è in genere il falso breakout di un supporto della linea di tendenza del canale. Il minimo 3 o il minimo 5 verranno scambiati a un livello di supporto chiave. Ti aspetterai una mossa al rialzo al punto 5.



- Cerca i motivi per acquistare il punto 5 a quel livello di supporto con una comprensione dell'onda di Wolfe.
- Per obiettivi di profitto, traccia una linea di tendenza dal punto 1 al punto 4 ed estendila nel tempo. Prenderai profitti quando il prezzo verrà scambiato fino a quella linea di tendenza.



- Non è un modello molto difficile da scambiare e molto facile da vedere se capisci i meccanismi che ci sono dietro.



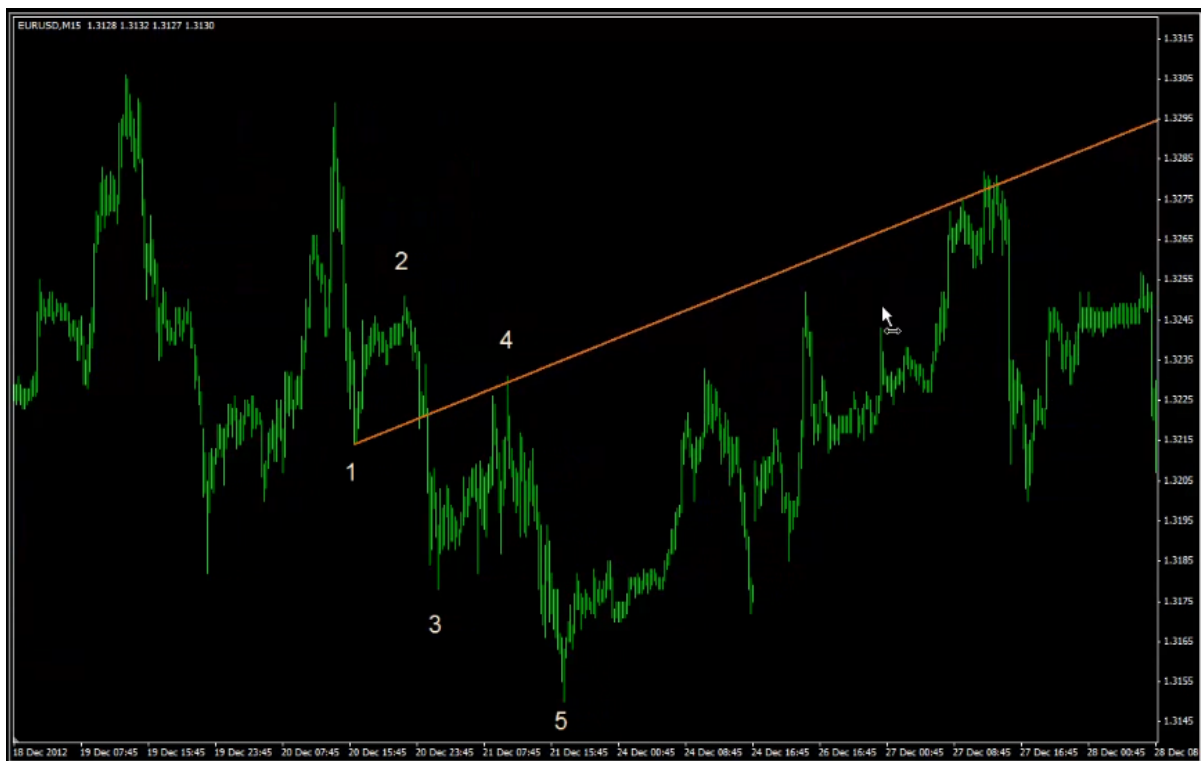
- Quando fai trading su questo modello, vuoi vedere un canale ribassista distinguibile. All'interno del canale verso il basso si desidera cercare modelli di riflessione ICT. Il canale verso il basso potrebbe essere una bandiera rialzista su un lasso di tempo più elevato. All'interno del consolidamento del periodo di tempo più elevato, il periodo di tempo inferiore avrà al suo interno un'onda di Wolfe rialzista.
- I punti di prezzo dovrebbero avere la simmetria di Fibonacci.
- L'esempio seguente è su un grafico a 15 minuti.



- C'è un ingresso commerciale ottimale dopo il punto 5 per sincronizzarsi con Wolfe Wave.



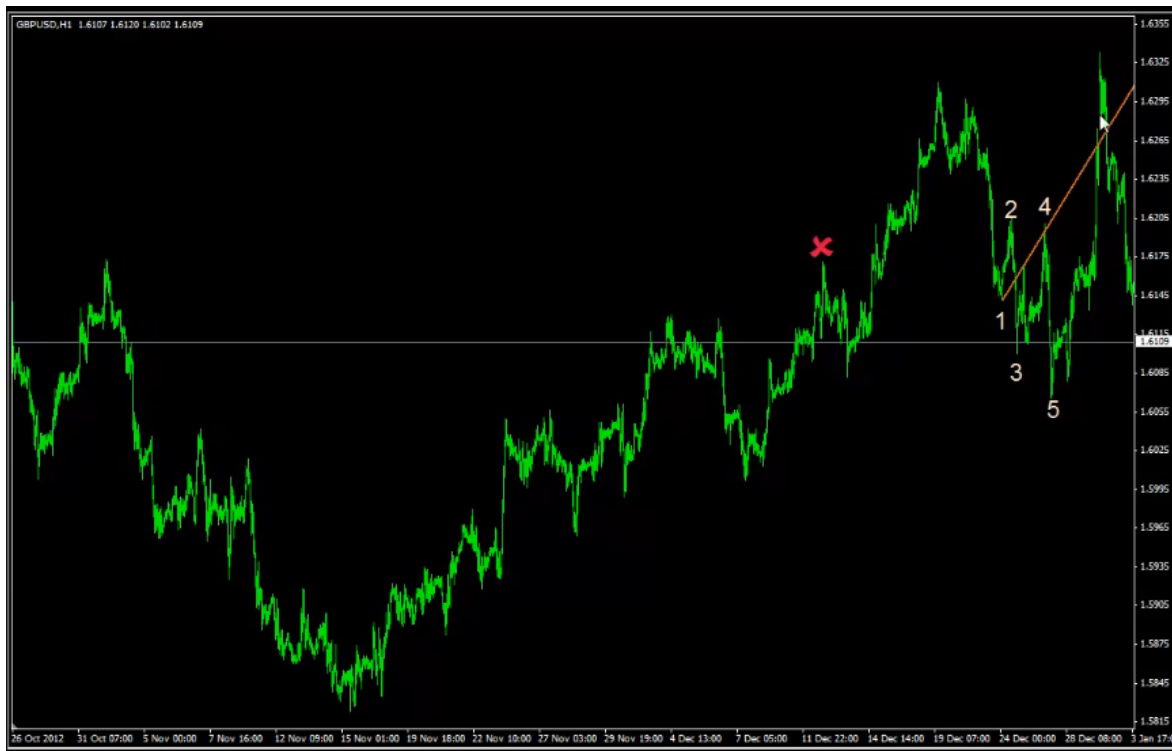
- E il prezzo alla fine sale e raggiunge il nostro obiettivo di profitto...



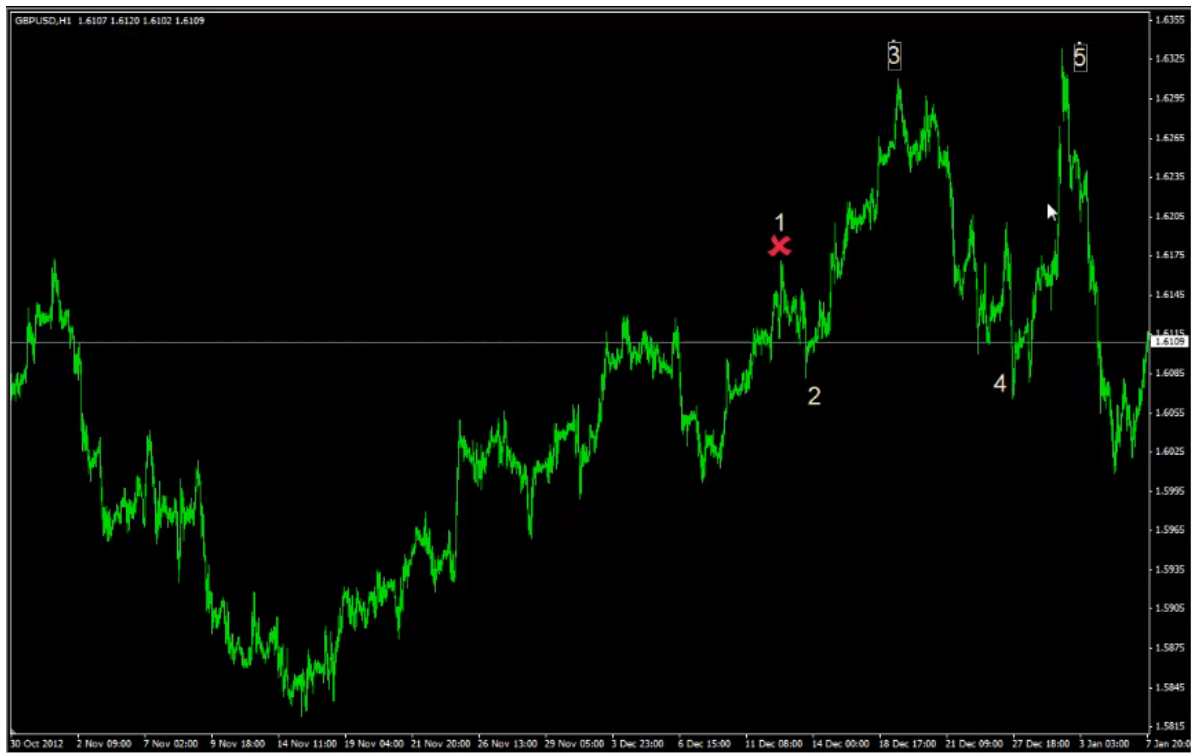
- Questa mossa ha fornito circa 120 pips.
- Questo secondo esempio è stato effettivamente scambiato da ICT. Dovrai calcolare i numeri in base agli esempi precedenti.

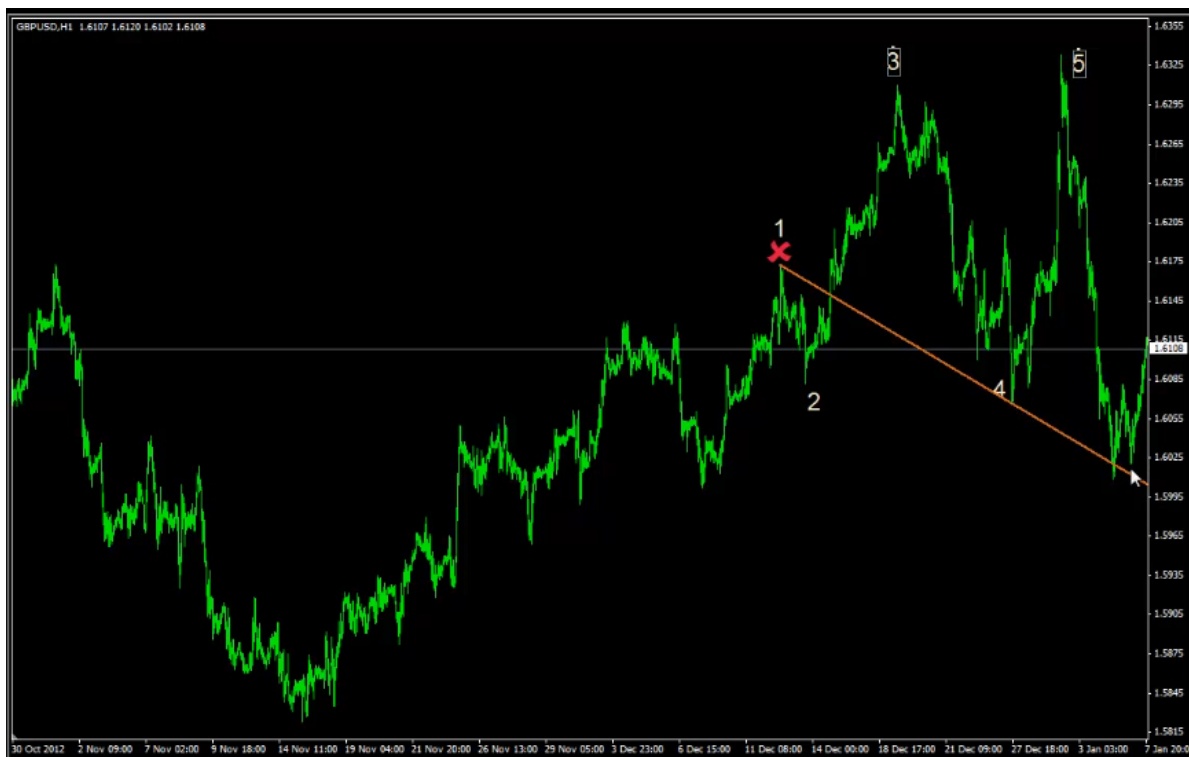


- Cerchiamo scalpi chirurgici per entrare e uscire. Di seguito è
- riportato un esempio di Wolfe Wave sul grafico a 1 ora del Cable.

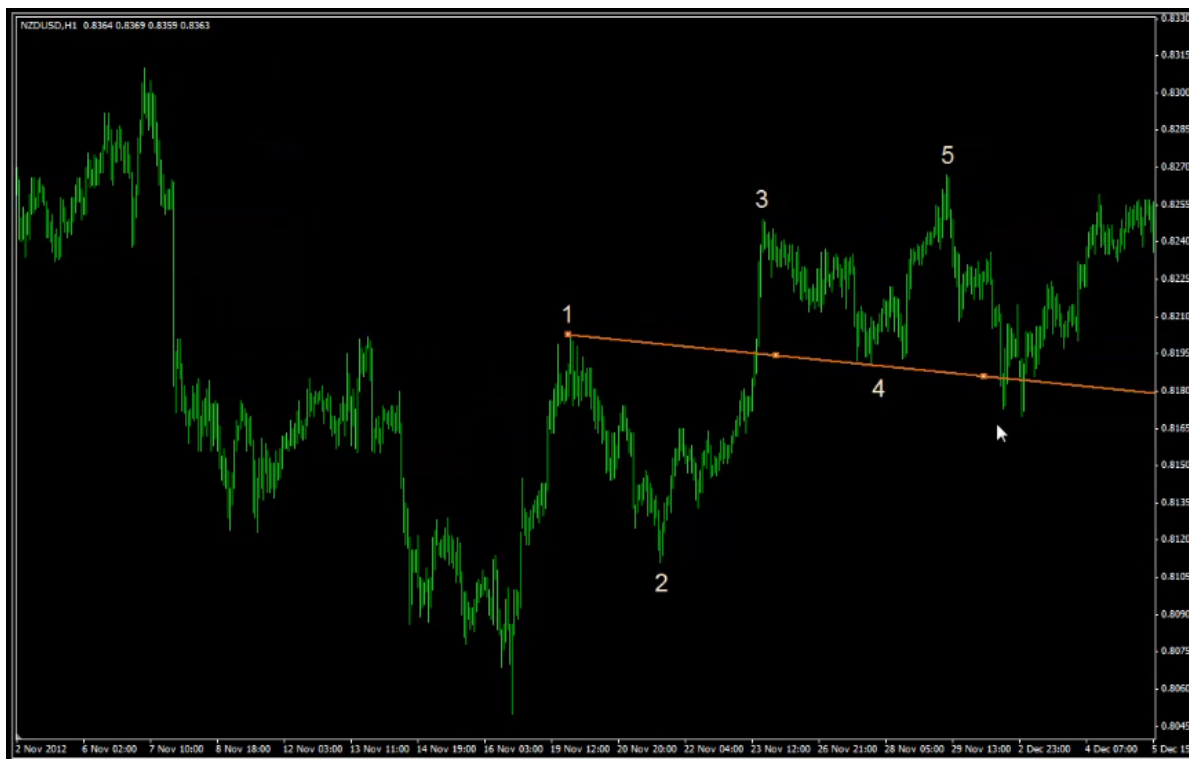


- Ce n'è anche un altro nell'esempio dall'alto.





- Di seguito è riportato un esempio di Wolfe Wave ribassista sul grafico orario NZD/USD.



- Il punto 5 sull'obiettivo target nell'immagine sopra è di circa 75 pip.
- Esci e trova quante più informazioni possibili su questo schema. ICT non vuole appropriarsi di questo modello o promuoverlo come tale, lo usa e basta. Incoraggia a cercarlo su Google e a fare il lavoro per capirlo di più.