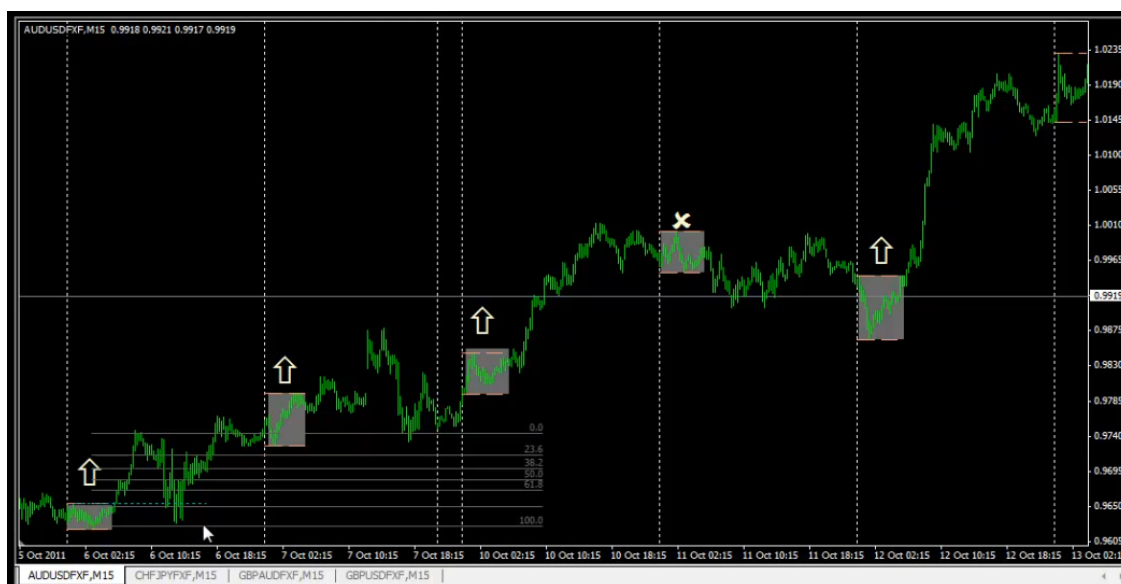


La catena asiatica

Domenica 15 dicembre 2013 18:51

- La sessione asiatica è la sessione meno volatile rispetto a tutte le sessioni principali. Il denaro intelligente si accumula (lungo o corto) durante i consolidamenti.
- Tipicamente la sessione asiatica è in fase di consolidamento.
- I trader al dettaglio sono in genere i perdenti nel mercato Forex. È un gioco a somma zero.
- L'Asian Range determina il bias direzionale o la probabile direzione per la maggior parte delle sessioni di Londra e New York.
- Il posizionamento del denaro in Asia determina il rilascio dei profitti nel giorno di negoziazione...
- nient'altro. La tendenza del giorno viene stabilita in base a ciò che avviene durante l'Asian Range.
- L'intervallo asiatico è 0:00 GMT - 5:00 GMT. Studia questo momento della giornata più che scambiarlo.
- Sapere cosa succede durante la sessione asiatica ti riempirà le tasche più di qualsiasi altro concetto.
- Se capisci come funziona il gioco devi solo essere paziente e aspettare che ti diano la mano e commercino di conseguenza.
- Estendi sempre la gamma asiatica alta e bassa durante il giorno. Può darti l'opportunità di fare trading se il prezzo dovesse tornare a quel livello di supporto e/o resistenza.
- Nell'immagine qui sotto disegniamo il Fibonacci dal minimo registrato nella sessione asiatica al massimo registrato nella sessione londinese e utilizziamo il massimo della gamma asiatica come confluenza con l'ingresso di negoziazione ottimale. Userei questo metodo solo per il trading della sessione di New York. È comune vedere questo tipo di mossa come uno stop raid durante la sessione aperta di Londra.



- La direzione della giornata è predeterminata dalle banche durante la sessione asiatica.
- Nell'immagine sotto il minimo dell'Asian Range di mercoledì ha agito da resistenza poiché il prezzo si è fermato come un muro di mattoni ed è sceso precipitosamente:

