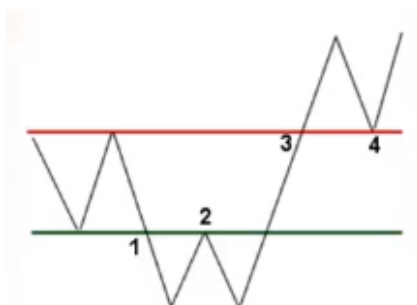


Supporto e resistenza

Mercoledì 07 agosto 2013 22:45

- Gli speculatori non muovono i mercati, le grandi istituzioni sì, e basano le loro azioni su livelli di prezzo chiave.
- Limitando le tue negoziazioni attorno a livelli di supporto e resistenza dei prezzi chiaramente stabiliti, allinei le tue negoziazioni nella direzione delle banche e delle grandi istituzioni e, si spera, cavalchi le loro code.
- Essere pazienti e non fare nulla è una posizione di trading vincente poiché non rischi nulla.
- Supporto e resistenza identificano le aree di domanda e offerta.
- L'offerta è un'area su un grafico in cui i venditori probabilmente soprafanno gli acquirenti causando il calo del mercato (resistenza).
- La domanda è un'area su un grafico in cui è probabile che gli acquirenti soprafanno i venditori, causando un rialzo del mercato (supporto).
- Il supporto può diventare resistenza e la resistenza può diventare supporto se il prezzo supera queste aree.



1. Il prezzo è sceso grazie al supporto
2. Il supporto diventa resistenza
3. Il prezzo rompe la resistenza
4. La resistenza diventa supporto

- Sul lato lungo, quando un mercato scende a un minimo precedente è più significativo di quando un mercato scende a un massimo precedente.
- Sul lato corto, quando un mercato negozia fino a un massimo precedente è più significativo di quando un mercato negozia fino a un minimo precedente.
- Più volte un'area di supporto o resistenza viene "colpita", più è significativa. Le aree di
- supporto e resistenza sono molto importanti per trovare configurazioni coerenti.

Esistono 2 classificazioni dei livelli di supporto e resistenza:

SUPPORTO E RESISTENZA NATURALI

1. Massimi e minimi di 12 mesi
2. Massimi e minimi trimestrali
3. Massimi e minimi mensili
4. Massimi e minimi settimanali
5. Massimi e minimi giornalieri
6. Alti e bassi della sessione
7. Frattali intraday
8. Analisi della linea di tendenza

SUPPORTO E RESISTENZA IMPLICITI

1. Livelli di Fibonacci
- un. Ritracciamenti

b.Estensioni

2.Punti cardine

un.Perni mensili

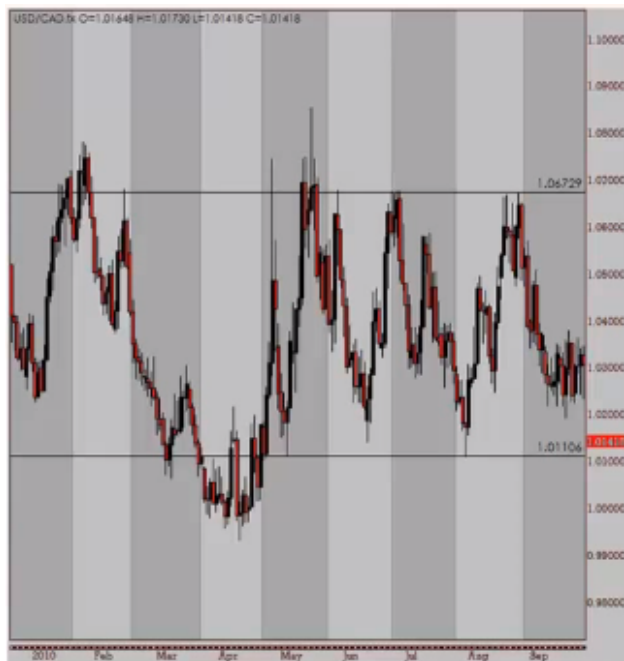
b.Perno settimanale

c.Perni giornalieri

- Notare il massimo più alto scambiato nell'anno precedente può fornire un'eccezionale resistenza a lungo termine nel caso in cui il prezzo torni nuovamente a quei livelli, viceversa per il minimo più basso.
- Non solo puoi utilizzare il massimo e il minimo dell'anno precedente, ma qualsiasi periodo di 12 mesi consecutivi.
- Se studi i grafici a lungo termine come questo, puoi iniziare a vedere massimi e minimi pluriennali che potrebbero segnalare cambiamenti di tendenza a lungo termine.
- Notare il massimo più alto scambiato nei 3 mesi precedenti può fornire un'eccezionale resistenza a lungo termine nel caso in cui il prezzo torni nuovamente a quei livelli, viceversa per il minimo più basso.
- Non solo puoi utilizzare il massimo e il minimo del trimestre precedente, ma anche qualsiasi periodo mobile di 3 mesi.
- Studia i grafici a lungo termine come questo e puoi trovare incredibili operazioni swing.



- Notare il massimo più alto scambiato nel mese precedente può fornire un'eccezionale resistenza a medio termine nel caso in cui il prezzo torni nuovamente a quei livelli, viceversa per il minimo più basso.
- Non solo puoi utilizzare il massimo e il minimo del mese precedente, ma qualsiasi periodo di 20 giorni consecutivi. Il massimo e il minimo di 20 giorni sono livelli dinamici da monitorare per potenti swing trade.
- Studia i grafici giornalieri in questo modo e puoi trovare incredibili scambi di swing in grado di produrre centinaia di pips per swing:



- Notare il massimo più alto scambiato nella settimana di negoziazione precedente può fornire un'eccezionale resistenza a breve termine nel caso in cui il prezzo torni nuovamente a quei livelli, viceversa per il minimo più basso.
- Non solo puoi utilizzare il massimo e il minimo della settimana precedente, ma qualsiasi periodo di 5 giorni consecutivi. Il massimo e il minimo di 5 giorni sono livelli dinamici da monitorare per operazioni costanti a breve termine.
- Studia i grafici giornalieri e a 4 ore come questo e puoi trovare incredibili operazioni a breve termine in grado di produrre 50-100 o più pip per operazione:



- Notare il massimo più alto scambiato nel giorno di negoziazione precedente può fornire un'eccezionale resistenza a breve termine nel caso in cui il prezzo torni nuovamente a quei livelli, viceversa per il minimo più basso.
- Non solo puoi utilizzare il precedente massimo e minimo giornaliero, ma osservare il precedente periodo di 3 giorni.
- Studia i massimi e i minimi giornalieri e monitorerai i livelli precisi osservati dalla maggior parte delle banche e delle istituzioni per l'acquisto e la vendita di interessi, sono in grado di produrre 50-100 o più pip per operazione.



- Notare il massimo più alto scambiato nella sessione asiatica può fornire un'eccezionale resistenza a breve termine nel caso in cui il prezzo torni nuovamente a quei livelli, viceversa per il minimo più basso.
- L'intervallo di sessioni asiatiche imposta i parametri per la successiva sessione di trading di Londra.
- Londra. La sessione asiatica inizia alle 12:00 (18:00 CDT) e termina alle 9:00 (3:00 CDT).
- Determinare la "gamma asiatica" dalle 18:00 CDT e dalle 23:00 CDT.. consentire fino a 1 ora prima e dopo questi orari.



- Notare il massimo più alto scambiato nella sessione di Londra può fornire un'eccezionale resistenza a breve termine nel caso in cui il prezzo torni nuovamente a quei livelli, viceversa per il minimo più basso.
- L'intervallo della sessione di Londra imposta i parametri per la successiva sessione di trading di New York.
- York. La sessione di Londra inizia alle 8:00 (2:00 CDT) e termina alle 17:00 (11:00 CDT).
- Determinare il "London Range" dalle 2:00 CDT alle 11:00 CDT.. consentire fino a 1 ora prima e dopo questi orari.



- Notare il massimo più alto scambiato nella sessione di New York può fornire un'eccezionale resistenza a breve termine nel caso in cui il prezzo torni nuovamente a quei livelli, viceversa per il minimo più basso.
- L'intervallo della sessione NY imposta i parametri per il trading della sessione di trading successiva.
- La sessione di New York inizia alle 12:00 (7:00 CDT) e termina alle 22:00 (16:00 CDT).
- Determinare il "NY Range" dalle 7:00 CDT alle 16:00 CDT.. consentire fino a 1 ora prima e dopo questi orari.



- Notare i massimi e i minimi oscillanti a breve termine sui grafici intraday come i grafici a 15 minuti e anche a 5 minuti può essere utile per determinare dove si trovano gli intervalli di negoziazione in un dato momento.
- Utilizzando i grafici a lungo termine come base per uno scambio, questi frattali possono illustrare dove si trovano i probabili stop nel mercato, e questa è un'intuizione molto utile poiché quasi il 90% delle oscillazioni di prezzo significative si verificano immediatamente dopo che si è svolto uno stop raid.
- Utilizza il grafico a 15 minuti come grafico di accesso per monitorare le oscillazioni a breve termine per le voci a rischio inferiore e perfezionare il posizionamento degli stop su qualsiasi posizione aperta.



- I trader a livello istituzionale e bancario utilizzano numeri interi e numeri tondi per le loro entrate e uscite. I trader
- istituzionali utilizzano le "cifre" (ogni 100 pip di prezzo), 0,20, 0,50 e 0,80 per il timing e le uscite. Possiamo guardare
- agli scambi temporali nella tendenza attuale e intorno a questi livelli naturali di S&R.

