

## Concetti SMT

Domenica 29 dicembre 2013 22:04

- La correlazione è uno dei concetti più forti che puoi usare come trader. Può aiutarti a trovare "crepe" nel mercato e tenere traccia delle azioni del denaro intelligente.
- Sarebbe sciocco non consultare le principali medie di mercato per determinare l'attuale tono di mercato durante il trading di azioni. Questo vale anche quando si fa trading di valute e l'USDx è il nostro punto di riferimento.
- Un dollaro USA in rialzo significa prezzi di valuta estera ribassisti.
- Un dollaro USA in calo significa prezzi rialzisti delle valute estere.
- Nell'immagine qui sotto, la linea verde è il Cable (GBP/USD) e la linea nera è l'USDx:



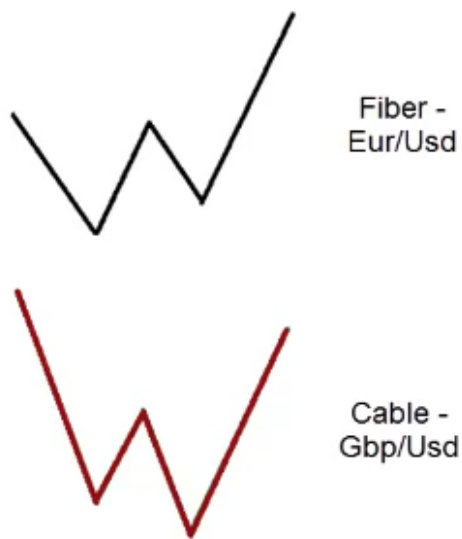
- Vediamo un massimo più basso nel Cable e un minimo più basso nell'USDx. Quando l'USDx fa un minimo più basso, ci aspetteremmo di vedere un massimo più alto nel Cable.

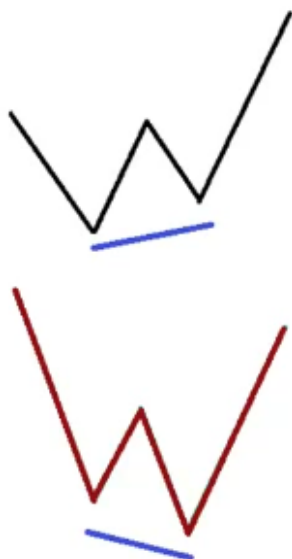


- Questo concetto è il modo in cui discernere le oscillazioni dei prezzi a medio termine nel mercato. Questo può anche essere invertito con la linea verde che rappresenta il Cavo in alto questa volta:

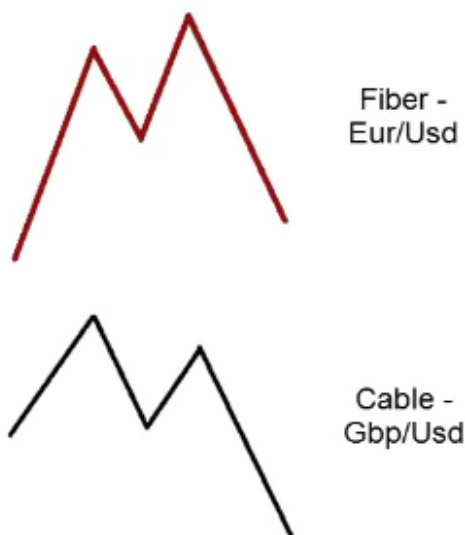


- Cerca segnali di acquisto nel cavo se l'immagine sopra si verifica nel mercato.
- Quando fai trading, vuoi che USDX e le coppie di valute si confermino a vicenda, altrimenti è un gioco da ragazzi. La divergenza SMT conferma Judas Swings.
- Puoi anche utilizzare la divergenza SMT con coppie correlate e non solo con USDX. Questo è chiamato divergenza di coppia correlata.
- Nell'immagine sottostante, la linea nera è la Fibra (EUR/USD) e la linea rossa è il Cavo (GBP/USD):

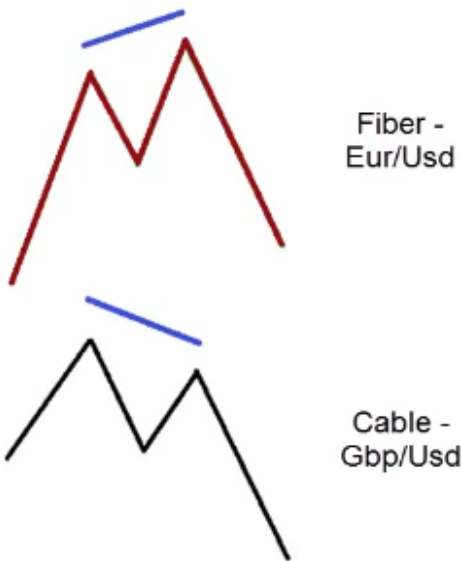




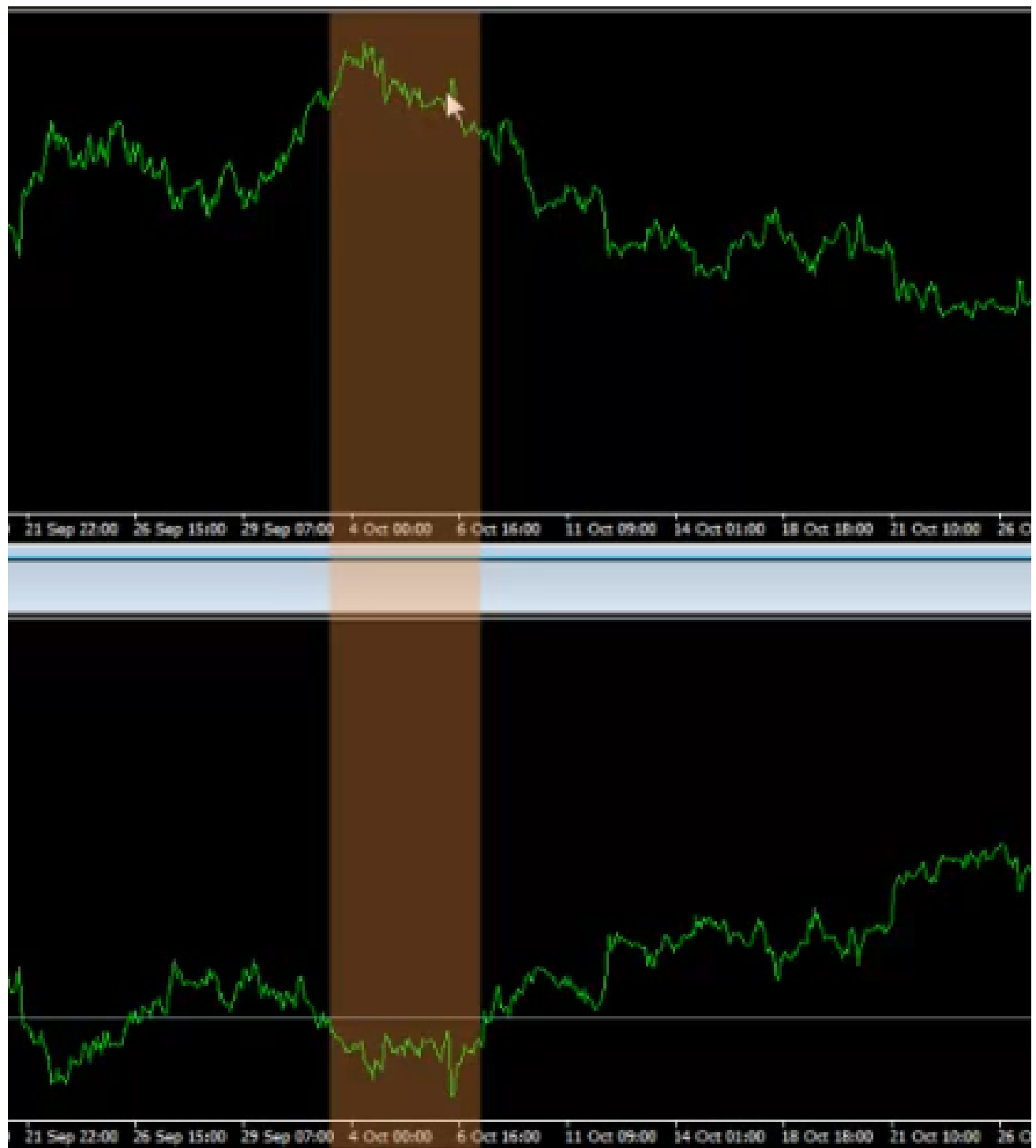
- Se stai anticipando un livello di supporto da scambiare e la fibra non riesce a raggiungere un minimo inferiore in quel livello di supporto del periodo di tempo più elevato mentre il cavo riesce a raggiungere un minimo inferiore in quello stesso livello, allora questa è una divergenza SMT rialzista. Cerca entrambi di scambiare più in alto perché sono strettamente correlati.
- Le oscillazioni di prezzo più significative si verificheranno nell'intervallo di tempo di 15 minuti e oltre.
- Questa divergenza si formerà a un livello di supporto predeterminato.
- Non stai solo cercando la divergenza SMT per fare uno scambio, la stai usando solo intorno a livelli predeterminati con un'idea di scambio in mente. Basta invertirlo per uno scenario di vendita...



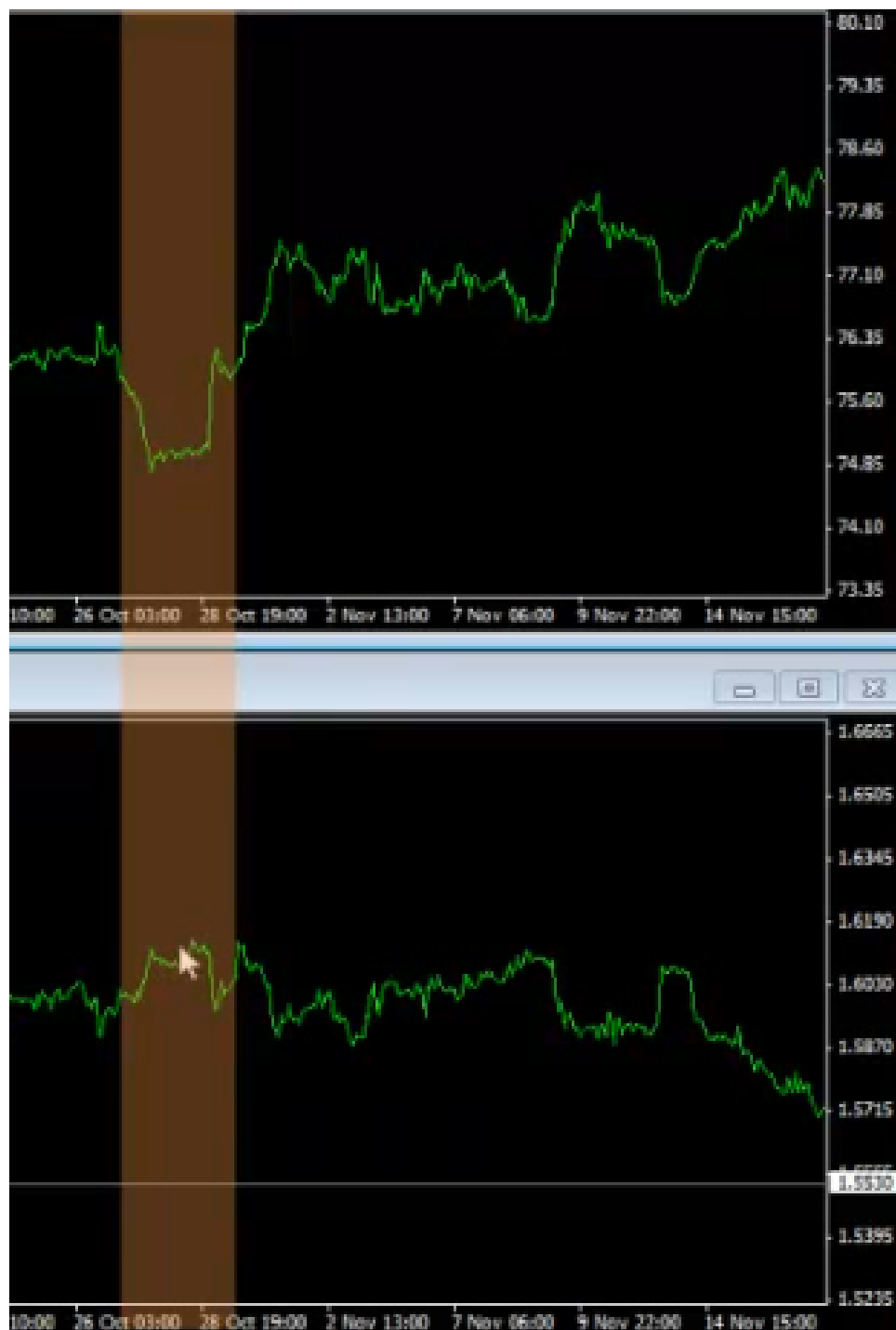
- In questa situazione ci sono così tante vendite nel Cable che i soldi intelligenti non possono nascondere le loro azioni (i flussi sono così grandi).



- Aspettatevi che si svolgano durante le kill zone.
- Nell'immagine sottostante, il grafico in alto è un grafico a 1 ora dell'USD/USD e il grafico in basso è un grafico a 1 ora del GBP/USD. nell'area evidenziata puoi vedere che l'USD/USD non è riuscito a raggiungere un massimo più alto mentre il GBP/USD ha raggiunto un minimo decrescente. Ciò ha portato a una bella configurazione della divergenza SMT:



- L'immagine qui sotto mostra l'USDZ che non riesce a raggiungere un minimo più basso mentre il Cable ha raggiunto un massimo più alto.. si è consolidato per un po', ma alla fine è sceso:



- La divergenza USDX SMT utilizzata in combinazione con la divergenza SMT della coppia correlata offre una possibilità ancora maggiore di avere una configurazione redditizia.
- Nell'immagine sottostante, il grafico in alto è un grafico a 4 ore di GBP/USD e il grafico in basso è un grafico a 4 ore di EUR/USD. Puoi vedere che la coppia GBP/USD ha raggiunto un minimo più basso mentre la coppia EUR/USD non è riuscita a raggiungere lo stesso minimo più basso. Ne è risultata una bella oscillazione verso l'alto.



- Impara a studiare l'azione dei prezzi vicino ai livelli chiave S/R su intervalli di tempo più lunghi e possiamo "anticipare" le azioni del denaro intelligente.
- Quando la divergenza dell'USDZ e della coppia correlata SMT si materializzerà a un livello di supporto distinguibile e predeterminato, possiamo essere certi che si svilupperà una reazione.
- Il denaro intelligente muove grandi flussi e proprio per questo i loro movimenti hanno un'impronta enorme. Non può essere nascosto al commerciante informato.

NOTA: Nota come la divergenza USDZ SMT confronta i minimi USDZ con i massimi di cavi e fibre. La divergenza SMT della coppia correlata confronta i massimi del cavo con i massimi della fibra.