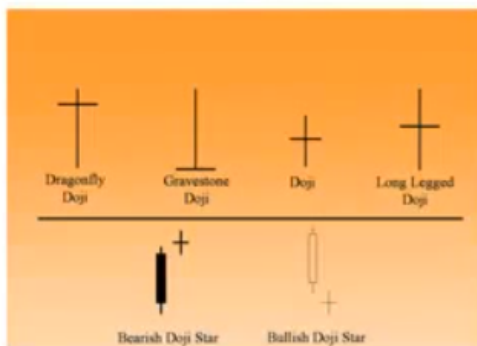


Modelli di prezzo ad alta probabilità

Mercoledì 1 gennaio 2014 16:27

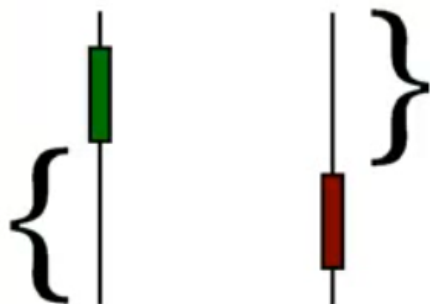
DOJI

- Le Doji sono candele importanti che forniscono informazioni da sole. Si formano quando l'apertura e la chiusura di un asset sono virtualmente uguali.
- Da sole, le doji sono modelli neutri. Qualsiasi pregiudizio rialzista o ribassista si basa sull'azione dei prezzi precedente e sulla conferma futura. Si vedono meglio alla fine di un'oscillazione o di un trend di prezzo.



MARTELLLO

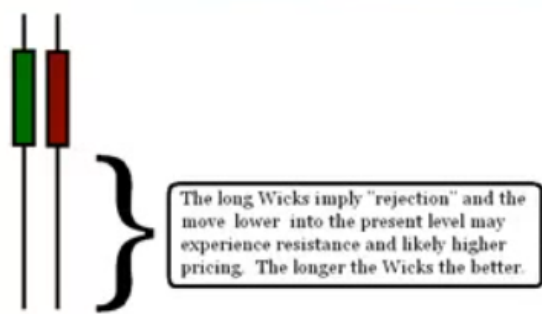
- Le candele a martello si formano quando un titolo si sposta significativamente al ribasso dopo l'apertura, ma sale per chiudere ben al di sopra del minimo intraday. Il candelabro risultante sembra un lecca-lecca quadrato con un lungo bastone.
- Se questo candelabro si forma durante un avanzamento, viene chiamato "impiccato". Un impiccato è ribassista. Se il prezzo stava scendendo prima che si formasse, allora è un segnale rialzista, aspettati un'inversione.
- Ci piace vedere la candela rossa al massimo entrare in un livello di resistenza chiave dove stiamo anticipando una vendita. Questi modelli sono interessanti da vedere a livelli chiave di supporto e resistenza, nonché in aree di ingresso commerciali ottimali.
- Possono fornire la conferma di uno scambio in cui siamo già in corso.
- Puoi anche fare riferimento a questo modello anche dopo il fatto, per stabilire un'entrata ritardata in sincronia con l'attuale flusso e/o direzione del mercato.
- Di seguito è riportata un'immagine di 2 diversi martelli:



- I Doji durante un evento giornalistico indicano che i soldi intelligenti hanno dato una mancia alla loro mano e puoi scambiarli dopo il fatto.

PINZETTA

- Il pattern tweezer indica che i prezzi si sono mantenuti due volte allo stesso identico livello.
- Ai minimi, i venditori non sono stati in grado di spingere l'asset verso il basso. Questo è un buon modello sui grafici a 4 ore e 1 ora a livelli di S/R di time frame più elevati. Se accompagna una divergenza SMT, dovresti scambiare la massima esposizione al rischio solo su quella.
- È una solida conferma che si sta scontando un minimo significativo.



- Inverti questo per le punte delle pinzette.

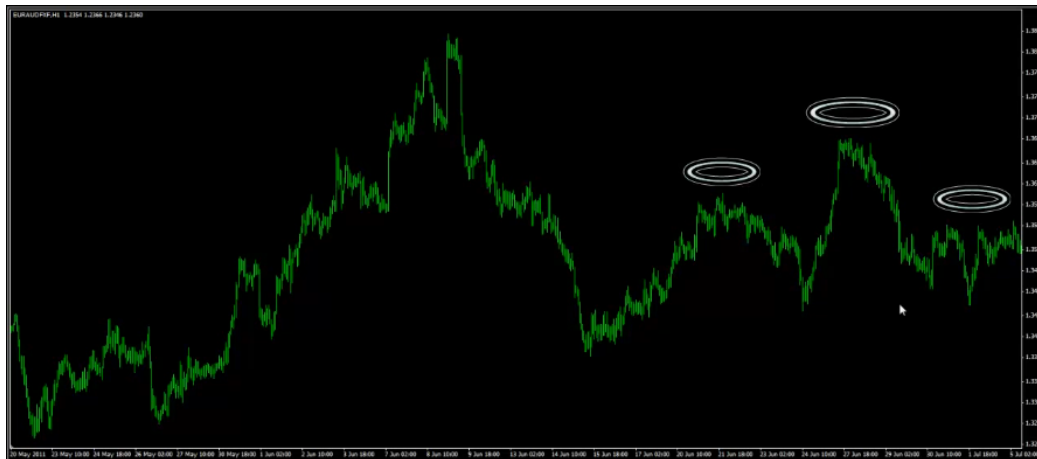
BINARI DELLA FERROVIA



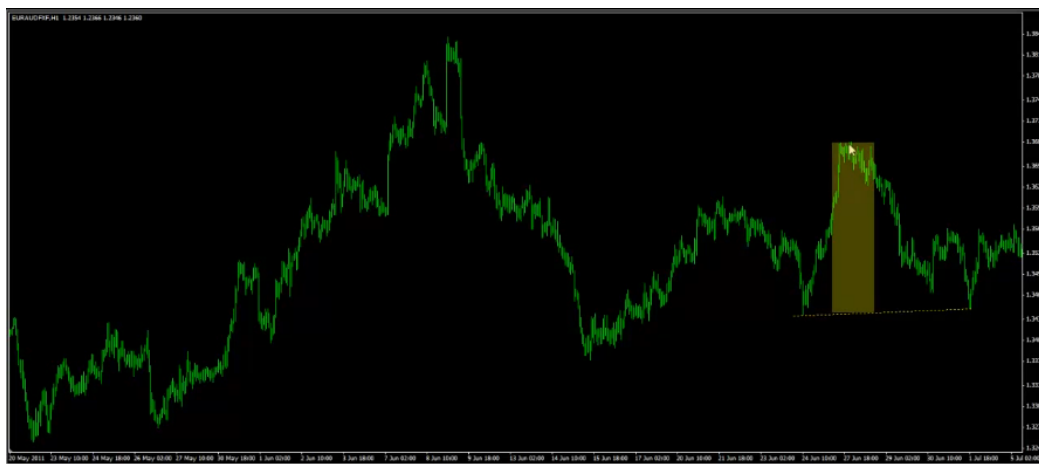
- Il binario ferroviario è uno dei migliori modelli di candele di inversione che puoi scoprire su un grafico.
- In realtà significa che i market maker hanno progettato un'inversione. Il fatto che l'asset inverta rapidamente la direzione e pubblichi una candela successiva altrettanto se non più grande è un'enorme intuizione.
- I 2 migliori candelabri là fuori sono martelli e binari ferroviari. Sono forti e affidabili. Quando si formano a livelli chiave... non c'è niente di più facile da scambiare di così.

TESTA SPALLE

- La formazione della testa e delle spalle si trova tipicamente a un alto o basso a termine intermedio o a un alto o basso a lungo termine.
- Le configurazioni commerciali ad alta probabilità sono a massimi e minimi a medio termine. L'esempio di un top testa e spalle sotto è su un grafico orario:



- Una volta che la scollatura è stata rotta, per ottenere un obiettivo di prezzo ragionevole puoi misurare il massimo della testa alla scollatura e sommarlo dalla scollatura in basso nell'esempio seguente:



- Puoi anche farlo usando lo swing basso prima di quello che fa parte della linea del collo. Questo ti darà un ulteriore obiettivo a cui mirare:



TRE INDIANI CLIMAX INVERSIONE

- Il Three Indians Climax Reversal è anche sul grafico orario qui sotto:



- Vuoi vedere 3 forti pulsioni più in alto in un'area di resistenza. La divergenza può essere utilizzata insieme a questo modello. Puoi cercare un'entrata commerciale ottimale short su un periodo di tempo inferiore o potresti vendere al di sotto del massimo oscillante più recente.

TRIANGOLI



- Di seguito stiamo disegnando un triangolo leggermente più piccolo perché sono più uno swing trader da short a intermedio:



- Prenderesti il minimo del triangolo al massimo come mezzo per l'espansione una volta che attraversa la parte superiore del triangolo.
- Un triangolo ascendente è un modello di continuazione. In
- questo caso vorresti essere in un programma di acquisto.
- Ogni volta che c'è una situazione di acquisto nell'intervallo di pip dalla base alla parte superiore del triangolo, puoi posizionare la proiezione sul minimo di quell'opportunità di acquisto:



- Puoi anche ridimensionare il tuo trade con tutti questi diversi obiettivi di prezzo:



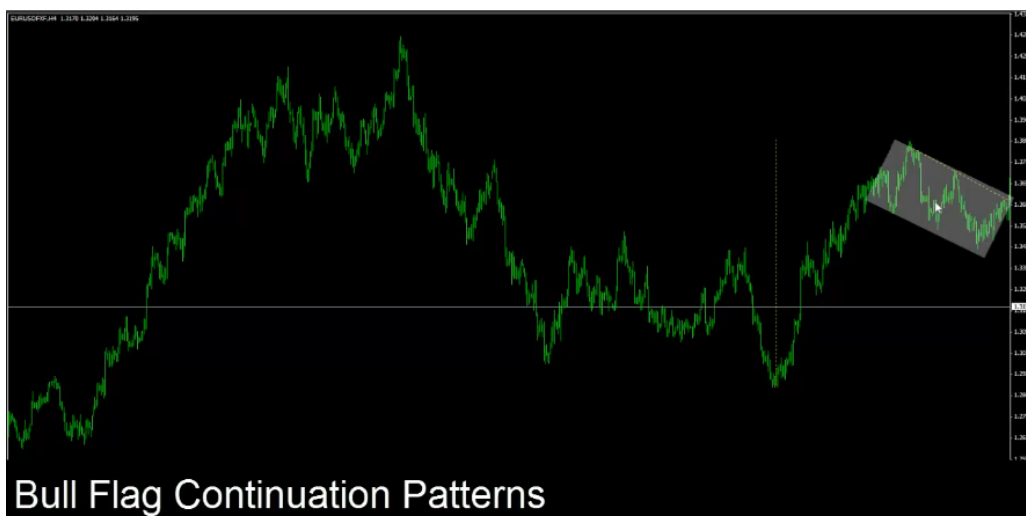
- Dovresti anche usare l'interruzione effettiva del lato superiore del triangolo:



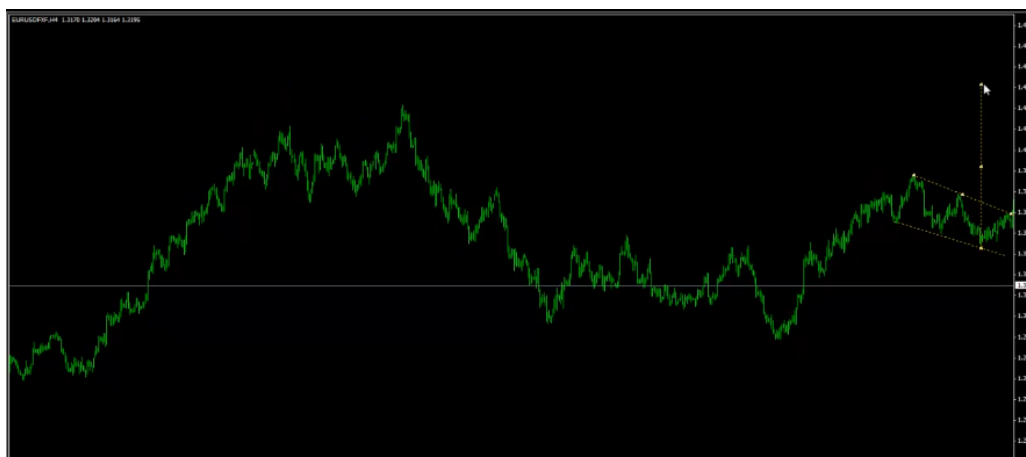
- Ora possiamo vedere che ci sono molti livelli di supporto e resistenza impliciti basati su queste proiezioni:



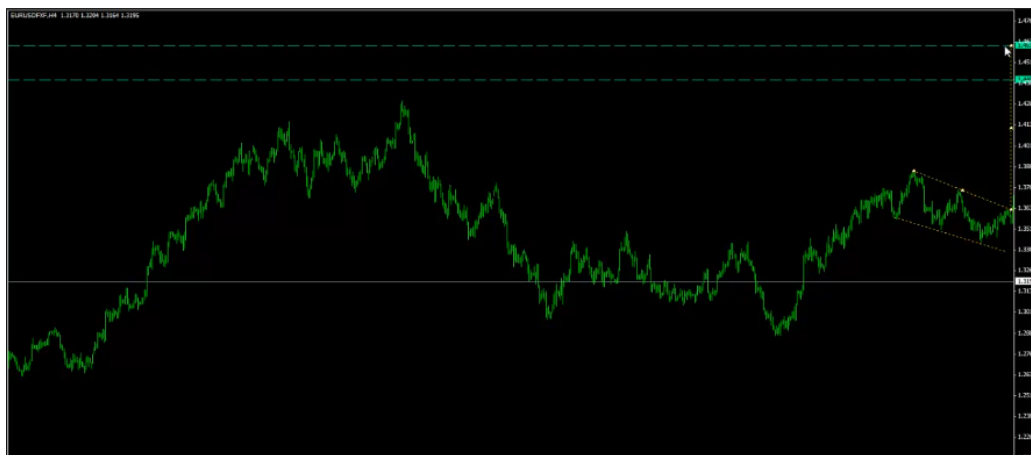
CONTINUAZIONE DEL BULL FLAG



- Per ottenere una proiezione oscillante per una bandiera del toro, prendi l'asta della bandiera e aggiungila alla parte inferiore della bandiera:



- Puoi anche aggiungerlo al livello di breakout dandoti un livello di prezzo leggermente più alto a cui mirare:



- Guarda sempre a sinistra e tieni a mente altri supporti e resistenze. Nell'esempio sopra, vorresti prendere profitti ai massimi a sinistra del grafico.
- Invertire questo concetto per un modello di continuazione della bandiera dell'orso.

ESPANSIONI BOBINE

- Questo esempio è sul grafico a 1 ora:



- Una volta che il prezzo raggiunge la parte molto piccola della bobina, dovrebbe essere una bandiera rossa che ci sarà una grande espansione del prezzo in un modo o nell'altro. Utilizza un'analisi di intervalli di tempo più lunghi per sincronizzarti.
- Le bobine per natura sono solo un modello di volatilità. Indicano un aumento della volatilità che potrebbe tradursi in un movimento di importanza inferiore o superiore.
- La base alla base di tutto questo modello è che i range ampi vengono dopo i range piccoli. Per ottenere la proiezione
- dell'oscillazione, traccia una linea attraverso i lati equivalenti del triangolo in questo modo:





INVERSIONE DELLA ZUPPA DI TARTARUGA

- Le tartarughe venderebbero quando il prezzo raggiunge il massimo di 20 giorni e comprerebbero quando il prezzo raggiunge il minimo di 20 giorni sul grafico giornaliero. Hanno avuto molte sconfitte, ma le loro vittorie sono state grandi vittorie.
- Molte volte si tratta di una falsa interruzione quando il prezzo supera o scende al di sotto del massimo o del minimo di 20 giorni. Questo è ciò su cui si basa il modello.

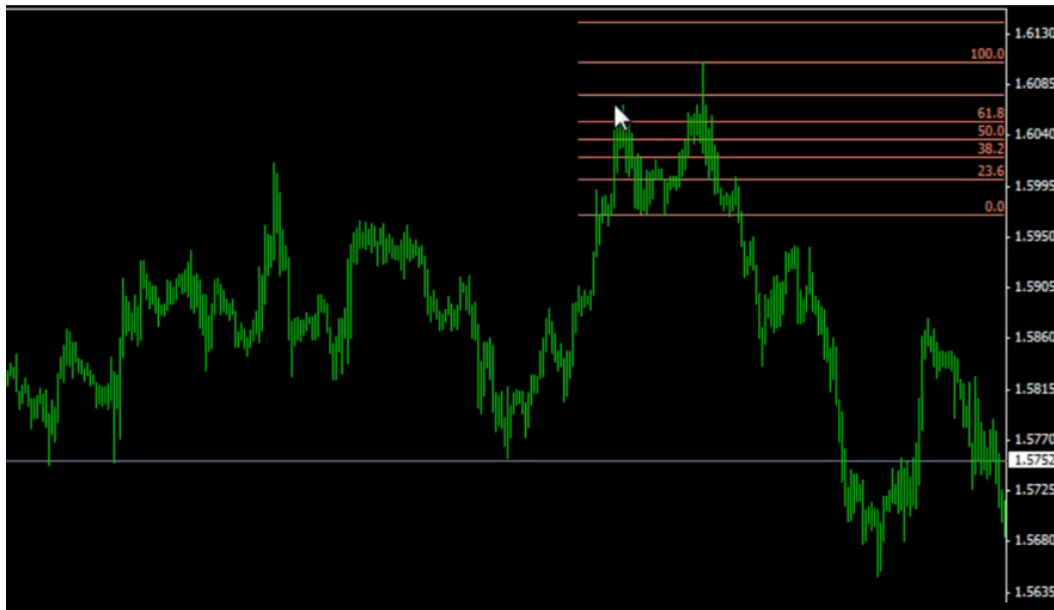


- Una volta che il prezzo forma un modello di tartaruga, ci sono molti modi per completarlo, puoi cercare modelli di inversione estremi come regioni di vendita pivot, oscillazione di giuda, ingresso commerciale ottimale, ecc.
- Puoi anche usare la zuppa di tartaruga su un grafico orario perché è uno schema universale:



- Nell'esempio sopra, puoi vendere direttamente in quel livello di resistenza oppure puoi aspettare il rimbalzo e l'OTE. Ci sono numerosi OTE nell'esempio sopra per essere corti.

- Esempio di vendita qui sotto:



GIORNATA ESTERNA CON CHIUSURA GIÙ

- Un giorno esterno è qualsiasi giorno che ha un massimo più alto e un minimo più basso rispetto al giorno precedente.
- Una giornata esterna con una chiusura al ribasso è uno scenario molto rialzista. Di per sé non significa nulla, ma quando si verifica in un momento in cui siamo ipervenduti sul grafico giornaliero lo fa. Il giorno dopo vorresti cercare un Judas Swing down per allungare. Potresti anche cercare l'ingresso commerciale ottimale nelle zone di uccisione per ottenere long.
- L'indicazione di ipervenduto sul grafico giornaliero si basa su un Williams %R a 10 periodi. 30 e 70 sono i parametri su tutti gli indicatori di momentum per ipercomprato e ipervenduto.

GIORNATA INTERNA

- Un giorno interno è l'opposto di un giorno esterno. Un giorno interno ha un massimo inferiore al massimo del giorno precedente e un minimo superiore al minimo del giorno precedente.
- L'espansione è prevista dopo che c'è un giorno interno. Preparati per un giorno di espansione della gamma una volta che vedi un giorno interno.
- Cerca chiari segni di manipolazione per entrare in configurazioni infragiornaliere a basso rischio e ad alto rendimento.