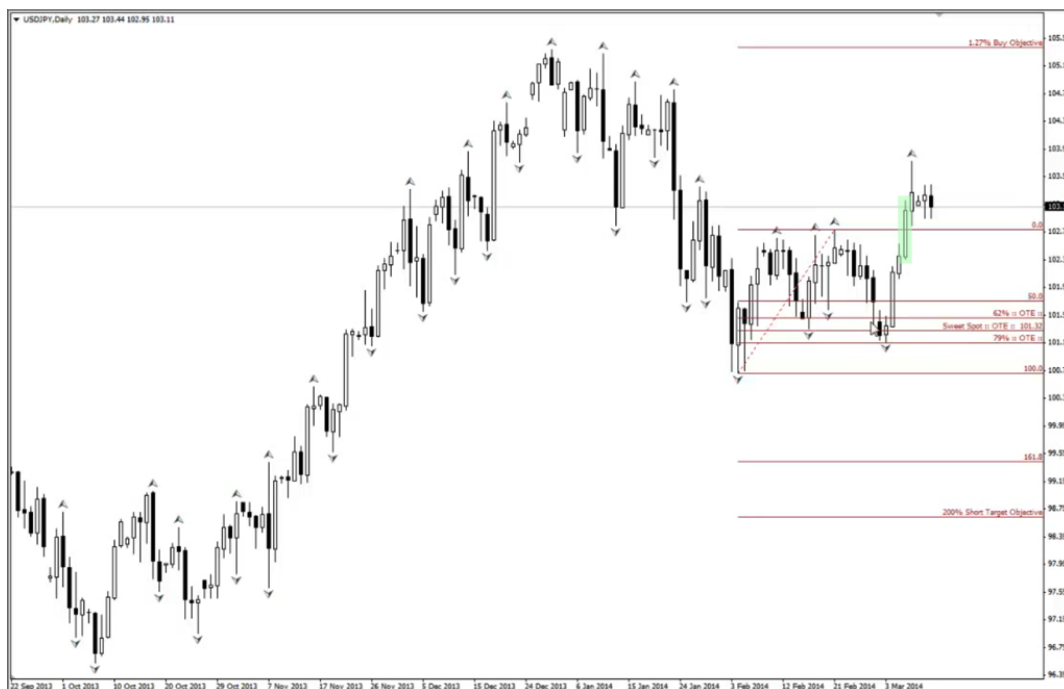


2014-03-11 Commercio di giorno di yen

Domenica 30 marzo 2014 17:20

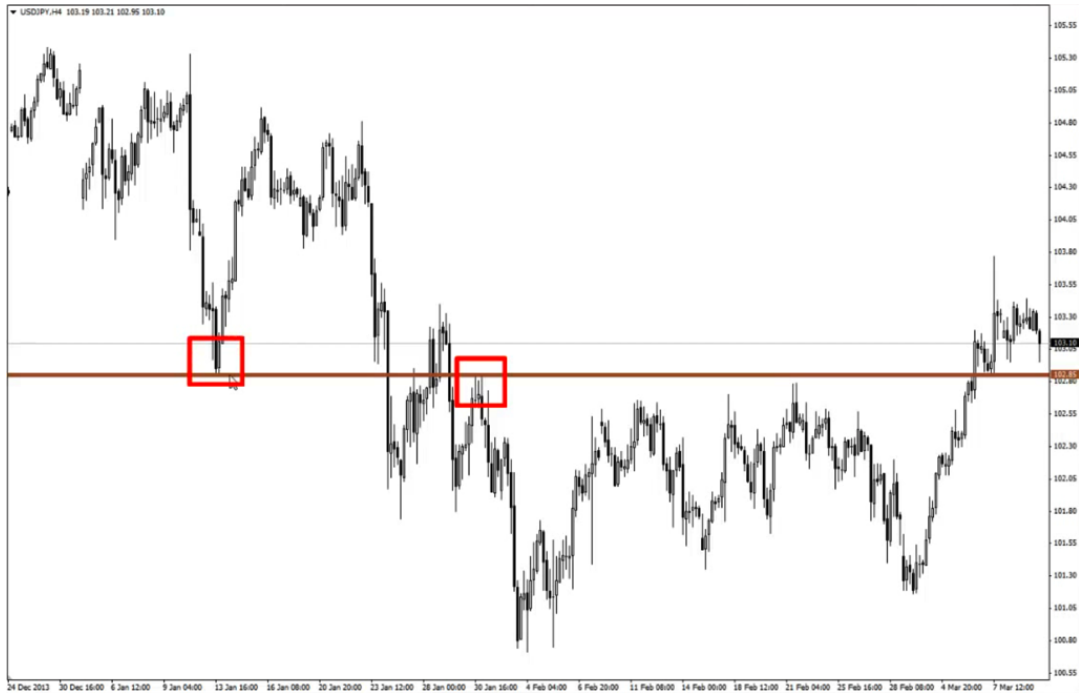
- Di seguito è riportata una schermata del grafico giornaliero per il day trade USD/JPY. Il giorno in cui ha scambiato è evidenziato in verde. Il minimo da cui è tratto il Fibs è un minimo intermedio perché c'è un minimo più alto su entrambi i lati. Dopo che il minimo più alto si è formato dopo di esso, la struttura del mercato si è rotta al rialzo e poi è tornata indietro nell'ingresso commerciale ottimale. Si è rapidamente allontanato dall'ingresso commerciale ottimale, quindi è stato probabilmente uno stop raid per spingere i prezzi più in alto. La combinazione di stop raid, OTE e struttura di mercato chiaramente rialzista ha creato una premessa molto potente per un'idea commerciale.



- Di seguito è riportata una schermata del grafico a 4 ore:



- Di seguito è riportata un'altra schermata del grafico a 4 ore. Il prezzo si è mosso in modo convincente attraverso quel livello di resistenza, quindi quando ritraccia ci aspetteremmo che rimbalzi a un blocco di ordini intorno a quel livello.



- Da qualche parte nella candela del blocco degli ordini sottostante, il denaro intelligente stava facendo molti acquisti. Il prezzo dovrebbe reagire al massimo, all'apertura, al minimo o alla chiusura di quella candela. I livelli istituzionali possono guidarci su dove può reagire all'interno del blocco dell'ordine.



- Quando estrai il massimo della candela del blocco degli ordini, puoi vedere come ha reagito il prezzo.



- Quando si disegnano le Fibs, il massimo della candela del blocco degli ordini converge molto bene con il livello di ritracciamento del 62%.



- Osservando il grafico ad 1 ora qui sotto, possiamo vedere quanto bene stiamo oscillando tra range piccoli e range ampi. Dopo aver visto alcuni piccoli range attorno al supporto con altri fattori a supporto, possiamo aspettarci presto una barra di range ampia. Il pregiudizio direzionale è al rialzo, quindi possiamo provare a inquadrare tale pregiudizio attorno alla teoria del tempo e dei prezzi.



- Durante i consolidamenti, i market maker abbinano gli ordini.
- Quando studi davvero il lato sinistro del grafico nei fine settimana, aiuta a stabilire la fiducia in ciò che pensi che accadrà sul lato destro del grafico. Ogni volta che lo fai crei sempre più comprensione. Il tuo occhio inizierà a vedere cose che saranno identificate come opportunità.