

# 1

È possibile? Sì.

Anni fa, quando sono andato in pensione, stavo cercando qualcosa da fare. Ho partecipato a una presentazione locale gratuita sul trading FX. La mia mente diceva "Possiamo farlo e anche fare soldi... dalla poltrona reclinabile"... quindi il iniziarono le torture come capita a tutti i neofiti...

Ho comprato un programma di fuoco sicuro per \$ 2.300... risparmiando \$ 1.700 sul prezzo normale di \$ 4.000. Amico... io sono sulla mia strada ho pensato. Era così difficile da capire e scambiare che non ho mai guadagnato un centesimo... infatti ho perso la maggior parte del tempo. Quando ho chiamato l'azienda per me era tutto greco... ci ho pensato molto bene che stanno facendo 19 anni di istruzione.

Ho detto che questo è BS e sono passato ad altri sistemi. Sono passato al trading demo per diversi anni studiare vecchi grafici. Cosa li ha fatti spuntare? Ogni metodo aveva alcune regole, indicatori... su e Su.

Alla fine mi sono stufato di tutti loro... ricordando i pensieri anni prima di "posso farcela". Quindi perché mi prendevo regolarmente a calci in culo... così frustrante.

Volevo un metodo che fosse semplice, funzionasse su tutti i tempi, regole semplici, pochi indicatori.... quello guardando il mio semplice grafico, ho semplicemente gridato cosa dovevo fare e sviluppato un metodo cioè 70-80%+ di vittorie per me su base regolare. Ci sono voluti più di 2 anni per sviluppare questo metodo. io ha lavorato sodo... anche a tarda notte e nei fine settimana. Ero così affamato di successo.

Odio il trading di grafici 5min-15min-30min. Come mai? Devi monitorare ogni operazione dall'inizio a concludi e spera e prega di aver inserito correttamente. **Commercio solo i grafici a 1 ora durante le prime 3 ore degli USA OPEN e scambi di 4 ore di notte. Controllo le impostazioni alle 22:00 Pacifico (7:00), 2:00 (11:00) e chiudere tutte le operazioni di 4 ore entro le 6:00 (15:00) Pacifico....** Ti sei mai svegliato la mattina spuntando sul tuo pc e scopri che hai guadagnato 150 pips mentre dormivi... garantito per mettere un sorriso sul tuo faccia e un salto nel tuo passo.

Pubblico molti schemi di allenamento per farti capire cosa cercare e quanto può essere facile... Basta aprire gli occhi, il cervello e prestare attenzione e presto farai semi...

Imparerai lungo la strada che la maggior parte delle cose che hai imparato in passato sono cazzate. L'ho fatto. Il l'elenco di regole nella maggior parte dei metodi manterrà la maggior parte delle vertigini... non creerà mai fiducia... senza fiducia nelle tue entrate e uscite non hai nulla di utile.

Abbiamo un gruppo di grandi trader che fanno trading con questo metodo già da 6-8 mesi ti aiuterà a saltare anche tu per rispondere alle tue domande.

Sono molto protettivo nei confronti di tutti i nostri membri. Non abbiamo un thread stressante... nessun insulto permesso. Cancellerò chiunque abbia problemi. Se hai un problema, mandami un PM e non postare

esso. Se non sei felice... per favore vai avanti con calma. Farei lo stesso per te. Vuoi senza stress imparando... vieni con noi...

Davvero non riesco a capire qualcosa... Scrivimi in PM il tuo numero di telefono e il momento migliore per chiamare e ti chiarisco sta a te guardare un grafico demo FXDD, quindi stiamo guardando lo stesso grafico.

Avrai bisogno di una piattaforma MT4 per utilizzare il nostro programma.

**La chiave di questo metodo è il *Indice dinamico dei trader* indicatore di ingressi e uscite.** anche io utilizzare un indicatore Stocastico (8,3,3). Viene utilizzato SOLO per confermare la direzione. Nient'altro.

Usiamo solo candele Heiken Ashi... questo è importante.

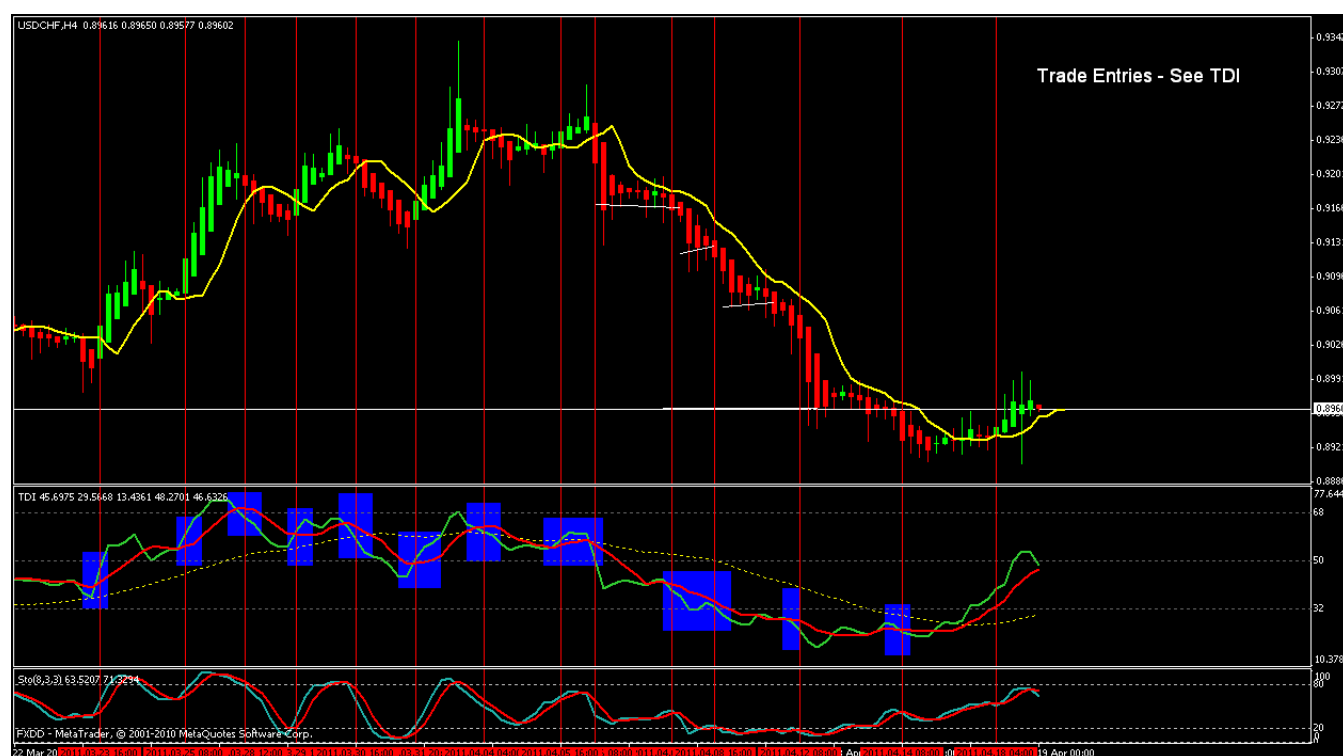
Vogliamo che tu sia un membro attivo che faccia domande, pubblichi grafici e faccia osservazioni quando possibile.

Inizia a fare trading con un conto Demo fino a quando non acquisisci fiducia e solo allora considera di passare a un conto reale...

Ignora il modello pubblicato di seguito e guarda gli aggiornamenti... Leggi il thread completo PRIMA DI CHIEDERE DOMANDE... NON TI DISPIACE.

# 2

1° Grafico di Trading... Nota sul TDI che mostra le tue impostazioni di ingresso... verde incrocio rosso entra su quella nuova candela PA...



# 6

Entrate e uscite...

**Entriamo in uno scambio quando il verde incrocia il rosso sul TDI all'inizio di quella candela... Se è candela 3 o più non entrare...trova un altro trade impostato.L'unica eccezione è se verde rimbalza sul rosso e continua... va bene rientrare sul rimbalzo...**

**Esci dal tuo trade quando la linea TDI verde diventa piatta, inizia ad agganciarsi o fa un check contrassegno di inversione.**

Se aggiungi altre cose influenzerà le tue decisioni... di solito a tuo danno. Non provarci complicarlo pensando che non può essere così facile.

Importante studiare le voci TDI sui vecchi grafici, in qualsiasi lasso di tempo... Datti una possibilità e scambiala come se fosse disposto...

# 11

**Preferisco scambiare i grafici a 4 ore di notte.**Mio broker pubblica nuove candele da 4 ore alle 22:00, ora mia (Pacífico), le 2 del mattino e le 6 del mattino.

La mia pagina quando apro i miei grafici ha 8 grafici aperti. Guardo solo il TDI per le impostazioni quando la nuova candela si apre... Se vedo un set up... verde appena incrociato rosso prendo lo scambio, spengo il pc e vai a letto. Quattro ore dopo (1:50) la mia sveglia suona per le nuove candele e prendo un sbirciare... se vedo un nuovo allestimento entro e torno a letto con l'ultima sveglia alle 5:50 ora mia. io chiudi tutte le operazioni in quel momento e torna a dormire... Ci sono abbastanza configurazioni in una settimana normale per fare 200-500 pips... Lo stress è zero...

Se faccio trading giornaliero, userò i grafici a 1 ora all'ora delle notizie. Qualsiasi metodo e qualsiasi tempistica lo sono difficile e veloce nelle classifiche 5-15 min. È lì che la maggior parte dei commercianti viene portata al macello e i croupier lo fanno, il che mette le probabilità a loro favore...

Odio comunque monitorare i grafici. Anche se scalzo il mercato, utilizzo i grafici a 4 ore con successo....

I grafici a 4 ore hanno meno rumore, meno falsi di testa, meno influenza da qualsiasi notizia. Basta avere un sacco di benefici...

**La chiave per creare fiducia è studiare i vecchi grafici...**guarda le mosse del TDI e come appare su PA quindi ogni volta che vedi la stessa configurazione saprai che le tue probabilità di successo sono alte.

# 49

**Le candele HA hanno una media di 3-8 candele nella maggior parte dei casi quando si inverte...**Ecco perché voglio entrare sulla candela 1 o 2 se vedo un set up. Una singola candela sulle 4 ore ti fa guadagnare 30-60 pip o più in genere. Se va 3-4 candele hai già fatto 80-150 pips.

Quando usi le candele giapponesi, vedi dall'alto in basso verso il basso e sei stressato al massimo durante il tuo scambiare... È più calmante scambiare candele HA.

# 51

Dean Malone @[www.compasfx.com](http://www.compasfx.com)scambia un metodo simile ma è molto conservativo... troppo lento per me e ho dovuto passare molti pip usando le sue regole e lui scambia grafici da 15 minuti che io non faccio piace...

Se desideri l'indicatore TDI originale e l'indicatore della candela HA (barre dei prezzi medi) vai al sito sopra. Sono download gratuiti. Puoi rimuovere quello che vuoi...

Dean ha inventato il TDI... e ho rimosso tutte le linee extra per renderlo facile da guardare e scambiare... stessa cosa con le sue classifiche Synergy... Ho continuato a eliminare tutti gli extra fino a quando non siamo arrivati a quello che io commercia ora... niente lanugine. I suoi grafici e TDI sono troppo impegnati per me... Mi piace la semplicità... Non usa il TDI allo stesso modo in cui lo faccio io...

# 52

In quale direzione negoziare il TDI... Sta salendo (lungo) o scendendo (corto)... questo è il direzione per il commercio.

# 53

Odio il commercio S/L. Il modo più sicuro è posizionare il tuo S/L sull'ultimo massimo o minimo di un paio di candele indietro... non ne ho mai fatto togliere uno in quel modo...

# 54

Una configurazione NON è VERDE TOCCANTE ROSSO. Come mai? Molte volte il verde rimbalza indietro e l'originale la direzione continua. Questo è uno scambio di rimbalzo.

**Aspetta il verde per CROSS RED e apri il tuo trade all'inizio della nuova candela... di solito candela 1 o 2.**

Cogli lo slancio...

# 63

Direi di scegliere i grafici che ti piace scambiare e capire i loro movimenti... schemi di respirazione...

Mi piace sempre avere E/U, G/U e A/U affiancati in alto più un altro grafico. Quei tre i grafici tendono a muoversi insieme nella stessa direzione. Quindi se vedo un set su uno di solito trovo un set su una o entrambe le altre coppie. Ho fatto molti pip scambiando tutti e tre allo stesso tempo.

Di solito includo 2-3 grafici giapponesi... un grafico USD/CAD. Finisci sempre con 8 grafici su una pagina.

Dean scambia questi in alto...e/u, g/ue/j, a/u da sinistra a destra e questi in basso... da sinistra a destra... u/chf, u/j, g/j , u/cad. Impostarli in questo modo generalmente significa che il grafico in alto si sta muovendo in una direzione e quello direttamente sotto si muove nella direzione opposta...

# 66

Probabilmente sarebbe stata una piccola perdita... li prendiamo ogni qua e là... tutti non importa il loro metodo.

# 107

Vorrei chiarire alcune cose mentre comincio oggi (13:30).

Ogni giorno devo affrontare molti problemi medici. Non cerco simpatia qui. Così a volte Non sarò disponibile a rispondere direttamente alle domande, quindi sii paziente e capisci...

Ho un meraviglioso gruppo di trader... che sanno cosa stanno facendo e si sono buttati dentro per aiutare... cosa che apprezzo molto... sono diventati amici intimi e fidati e si amano cosa fanno qui. Sono qui per aiutarti a imparare...

Molti trader stanno facendo soldi per la prima volta da quando hanno iniziato a fare trading di valuta e se lo meritano anche lui. Mi sballo per il successo di altre persone.

Se fai una domanda e non ottiene risposta... per favore perdonaci e per favore chiedila di nuovo... it diventa un po' frenetico qui...

Pubblicherò molti grafici con esempi commerciali. Ho sempre imparato meglio vedendo... probabilmente anche tu...

Benvenuti a bordo a tutti i nuovi membri del thread. Vogliamo che tutti partecipiate in modo positivo e anche i post grafici.

Bene, veniamo al punto...

# 115

Ecco un grafico di allenamento... sì, sì, sì, ci sono molti scambi su di esso ma guarda le scatole TDI Blue.

**Una voce Normale è quando il verde incrocia il rosso sul TDI (e puoi effettivamente vedere il verde su l'altra parte).**

**Uno scambio di rimbalzo è quando il verde si avvicina al rosso ma rimbalza via e lo scambio originale continua sono generalmente buone voci.**

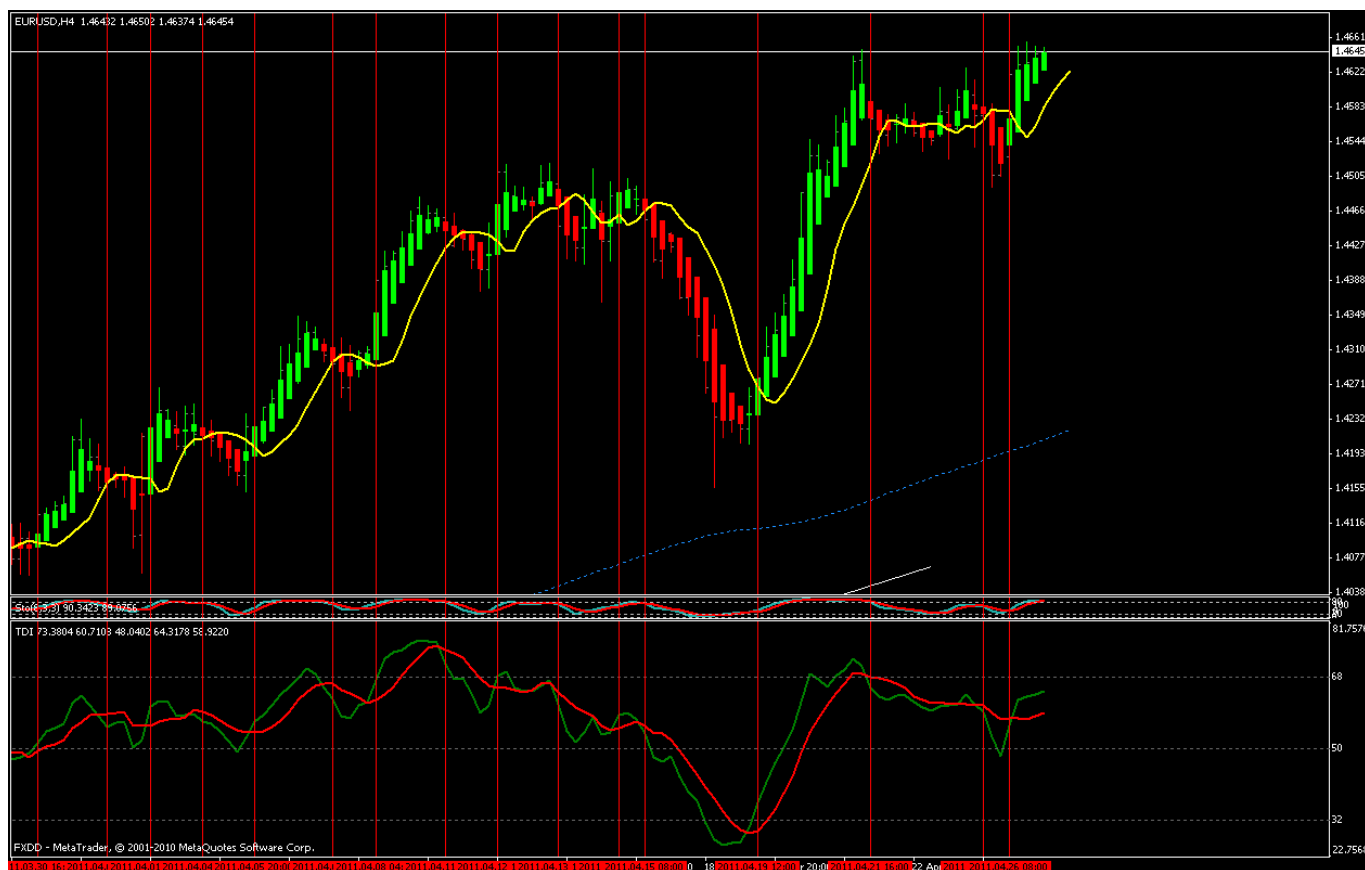
Guardo sempre a sinistra per un possibile livello di res/sup vicino. Se è vicino abbandono lo scambio e vai a trovarne un altro...



# 117

Grafico di allenamento... Ogni linea verticale rossa denota una corretta impostazione del commercio sul TDI... C'è 16 totale. Beh, sembra che uno o due POTREBBERO essere stati un piccolo perdente... oh mio Dio... quindi usando questo metodo su un grafico corrente... cosa rende la tua percentuale di vincita? Se decidi di fare trading questo metodo semplice ti consiglio di andare al tuo negozio di ferramenta locale e acquistare una carriola porta i tuoi pip alla banca. Ho il mio placcato in oro... di che colore è il tuo Snarly?

Ogni volta che entro in uno scambio mi aspetto di vincere... fin dall'inizio. Se non sono sicuro a causa di quello che vedo lo passo e trovo un altro assetto... quindi è necessaria la carriola  
 attrezzature per scambiare questo semplice metodo...



# 119

In genere smetto di fare trading alle 6:00 del Pacifico (9:00 est). Come mai? Il mercato potrebbe cucinarne un po' per il prossimo un'ora o due, ma a meno che non ci sia un annuncio di notizie calde durante il giorno... il mercato praticamente si esaurisce e si estende... Non voglio scambiare quella spazzatura. È lì che i rivenditori traggono la maggior parte i tuoi soldi stanno variando i mercati e 5-15 minuti di trading in un lasso di tempo ... devi smettere di fare trading con quelli tempi di spazzatura. Certo, ci sono 2 su 100 che possono calciare il bootie lì, ma è probabile che lo siano sei nel 98% che non può. Ho sentito più e più volte i commercianti lamentarsi che hanno 2-3 anni esperienza ma non riescono a tenere la testa fuori dall'acqua... perdendo sempre o semplicemente andando in pareggio... o peggio...

Non puoi ottenere risultati diversi se continui a fare la stessa cosa ancora e ancora... semplicemente non lo farai succedere presto...

Anni fa ho scambiato azioni ma in seguito sono passato a fx. Ho iniziato a utilizzare timeframe più alti salendo da 5 a 15 a 30 a 1 ora e vedevo benefici ogni volta che andavo più in alto. Continuai a lavorare sul TDI perfezionandolo alla massima semplicità possibile e passando ai grafici a 4 ore e facendo trading su my ora di andare a letto... wow che differenza in pips guadagnati... senza stress mentre dormivo...

**Su questo metodo il TDI è re. Tutti gli scambi sono segnalati da esso così come le uscite...** lo fa mantenerlo semplice. Solo linee rosse e verdi (doppio spessore) e togliete le altre... ritagliatele possibile confusione... rendilo semplice per TE!

# 121

Nota che le ultime 20 candele (PA) sono piuttosto piatte con qualche movimento.

Hai portato lo scambio vicino alla linea TDI 32 che è circa il fondo. Comunque ho visto scambi preso short sulla linea 32 vai a 100 pips di profitto... Basta essere consapevoli di quanto sei vicino alla linea 68 e 32 e presta molta attenzione.

TDI e Stochs danno segnali opposti...

Prestare attenzione anche a sinistra sul TDI per le parti superiori e inferiori... lì abbastanza preciso per inversioni...

Potrebbe andare bene, ma sarei passato a cercare un altro grafico impostato... Scelgo solo il grafico migliore configurazioni per il commercio... non ci sono molte e nessun prurito al dito qui in cui saltare... scegli solo il più solido guardando le impostazioni... ti farà un sacco di pips.

# 123

Esce...

Guardando il tuo TDI... se vedi:

1. TDI diventa piatto

2. TDI inizia ad agganciarsi

3. TDI esegue un'inversione del segno di spunta

USCITA...

Ho segnato le aree di uscita sul TDI su questo grafico:

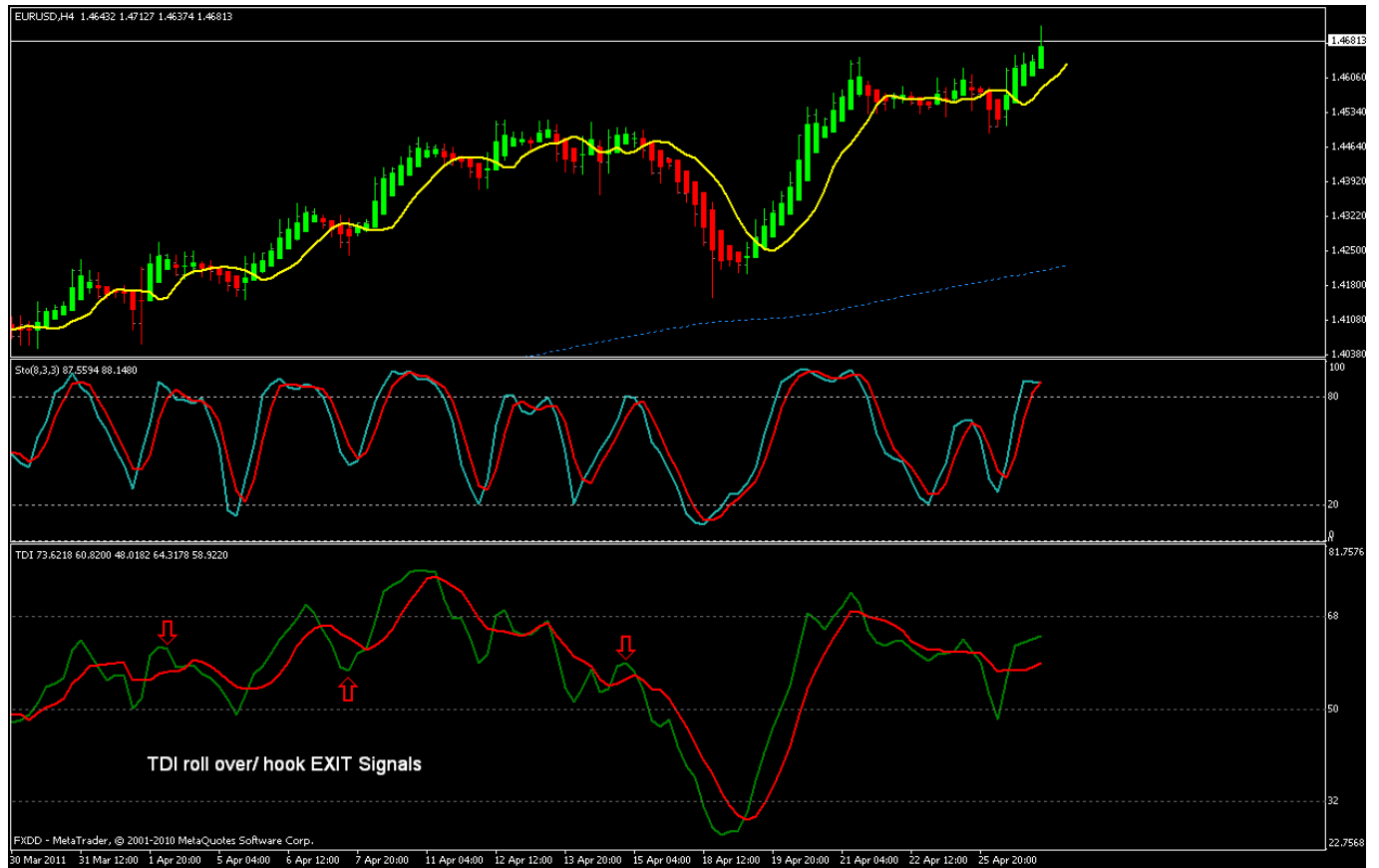


# 125



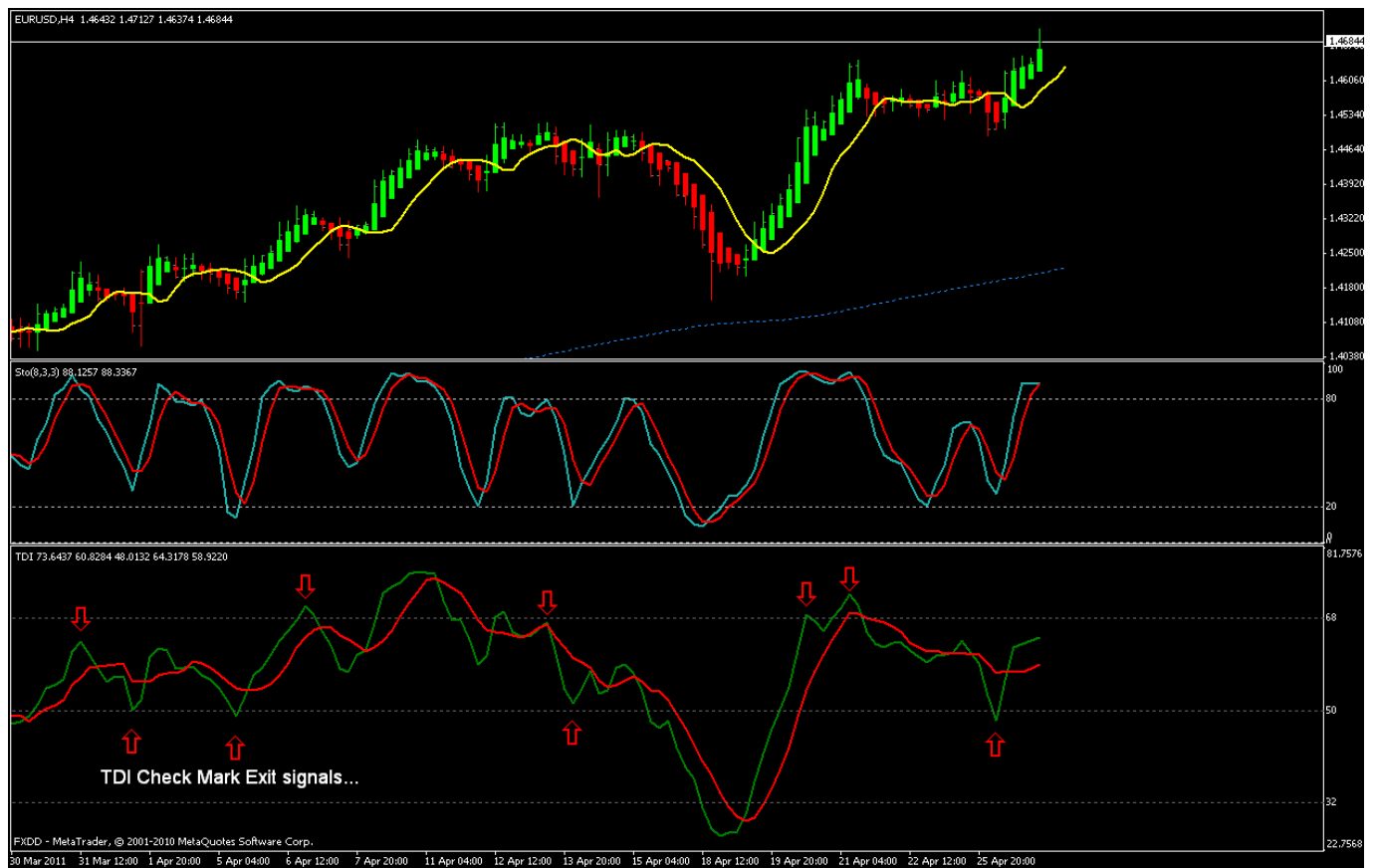
# 128

TDI Roll Over o hook over Exit Signals:



# 133

Spunta EXITS sul TDI. Da questi 3 grafici puoi vedere cosa cercare su EXITS tramite il TDI... di nuovo molto semplice.

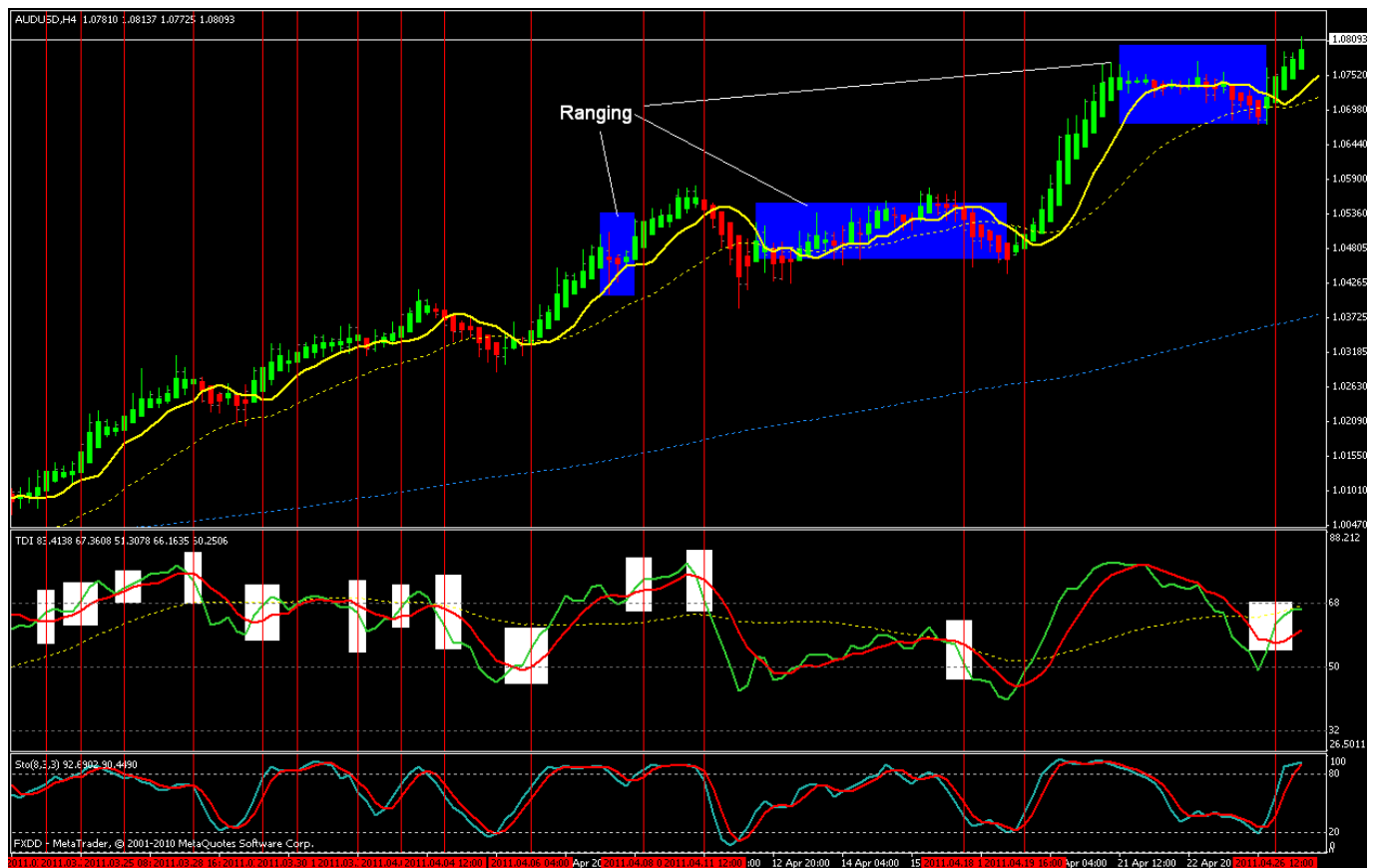


# 137

Voci... Non importa i tempi... le impostazioni sono tutte uguali... È così semplice da individuare

la maggior parte può scambiare questo semplice sistema e fare molti pips ... un membro ha recentemente effettuato 3 scambi serali

e mi sono svegliato con un profitto di 250 pips... puoi farlo anche tu...



# 142

La domanda riguardava il motivo per cui non entrare sulla candela n. 3. In questo esempio il TDI indica la presa il commercio sulla candela n. 1. Se fossi entrato sulla candela n. 3 avresti fatto due candele in ritardo l'INGRESSO CORRETTO. Poiché un'inversione normale esegue 3-8 candele, siamo stati fortunati che ha funzionato così tante candele...

L'idea di entrare sulla candela 1 o 2 se ottieni il segnale TDI è se va solo 3 candele tu dovrebbe ottenere in media almeno un po' di profitto... specialmente su intervalli di tempo più lunghi.



# 158

Solo per i nuovi trader... Spero che tu non stia bruciando le orbite cercando di leggere i grafici.

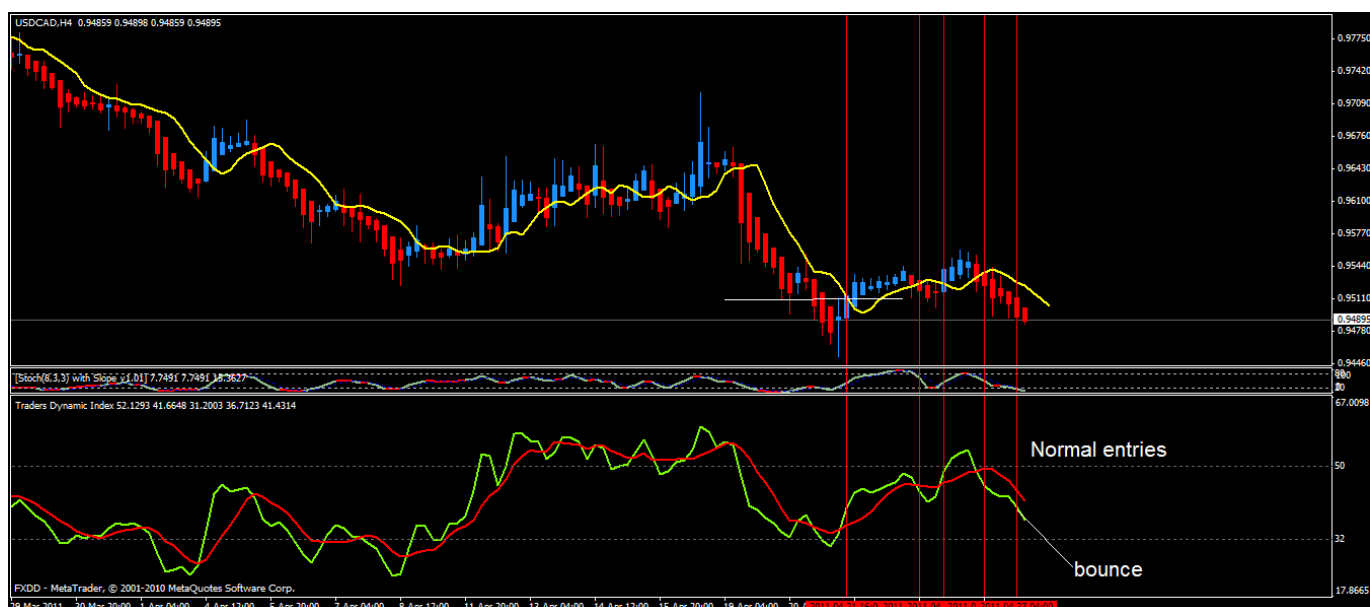
È necessario fare clic sui grafici per ingrandirli... a volte fino a 3 volte per un ingrandimento massimo...

# 161

Grafici di allenamento attuali...







# 261

Non contattare Dean Malone per il TDI. Il modo in cui lo usa per il suo metodo è di 180 gradi come lo usiamo... devi imparare ad usarlo a modo nostro...

Il TDI è il cuore del nostro metodo. Ti dice quando entrare e dove uscire da qualsiasi operazione... quindi rivedere i post precedenti e impararlo bene.

Le candele HA sono importanti perché rendono il tuo modo di fare trading meno stressante... usale.

Stochs non è altro che una conferma. Se Stochs e il TDI danno segnali diversi... le luci si spengono e dopo avermi avvertito di dare un'occhiata più da vicino prima di entrare.. e di solito cerco un altro scambio.

5 ema... mostra la direzione attualmente... voglio entrare solo con la candela 1 o due. Se c'è un'inversione ho un segnale TDI da inserire... se no e tutto sembra forte, allora accedi alla candela 2... usane un po' discrezione... esercitati sulla demo... cogli qualche rischio e vedi se il tuo computer principale aveva ragione... lo è

gratuito.

Candele HA... Quali sono le loro dimensioni? Se sono piccoli di solito vado a cercare un altro allestimento... Cerca consolidamento... guarda quanto è vicina la PA ai livelli sup/res... usa il tuo cervello!

Che tu ci creda o no devi partecipare e pensare... finché non è una seconda natura... non c'è niente da fare è... è così semplice... non complicarlo o perderai...

# 270

TDI...

Fammi domande specifiche con esempi di grafici... segna il tuo grafico.

Non essere vago... sii specifico... Non ho la capacità di sapere cosa stai pensando.

Le linee 32,50 e 68 sono originali. Quando arrivi a 68 inizia a cercare un segno di inversione sul TDI... Tuttavia potrebbe essere ancora a 50-100 pips di distanza occasionalmente... fai attenzione alla linea verde per a possibile segnale di uscita... la linea 32 è l'opposto.

Quando controllo i miei grafici... guardo al TDI... poi alla PA. Se non mi sento forte per una corrente in progress trade... esci allora e mantieni i pips... non devi aspettare la prossima candela

Uscita. Prendi i tuoi soldi e corri verso un nuovo trade...

Molti dei problemi sono le persone che scambiano grafici da 5 minuti a 1 ora... ti stai preparando per il fallimento

la maggior parte dei casi...

Ero solito scambiare le prime 2 ore della sessione di New York sui grafici a 15 minuti. Dal momento che non commercio più Grafici da 15 minuti che ho chiuso alle 6:00 del mio tempo (9:00 a New York). Verso le 8 del mattino il mio tempo (pacifico) il mercato inizia a variare normalmente... è autodistruzione per negoziare mercati che vanno.. Se facessi trading per primo un paio d'ore lo scalerei su un grafico a 4 ore se ottengo una configurazione ...

Se la linea retta verde TDI modifica il suo angolo... fai molta attenzione... controlla tutto... lo è avvertendoti che qualcosa è cambiato o sta per...

# 272

Congratulazioni a tutti voi che abbattete i pips... Questo sistema è semplice e funziona. Se non riesci a fare i semi con esso prendi in considerazione l'idea di giocare a carte o qualcos'altro... Onestamente... il trading non è per tutti...

# 274

TDI Tweaks... Non significa che devi uscire dal trade... è un avvertimento, quindi fai attenzione...



# 276

Quando vedo un tweak... cerco:

1. Le candele stanno diventando più piccole
2. Gli stoppini iniziano a ritirarsi di più?
3. Ci stiamo avvicinando a un livello sup/res.
4. La mia linea verde TDI si sta avvicinando ai massimi o minimi precedenti sul mio TDI.

Quel genere di cose... essere attenti...

Controllo in qualsiasi intervallo di tempo in cui sto negoziando... e di notte, quando la natura chiama, faccio un salto al pc e prendo un sguardo veloce...

# 280

Per voi nuovi... Fare trading con la London Session è il migliore secondo me... un sacco di movimento. Purtroppo inizia a tarda notte negli Stati Uniti.

Questo è uno dei motivi principali per cui vuoi imparare a fare trading con i grafici a 4 ore o giornalieri usando questo metodo. Se sei serio userai un allarme alla prossima candela di 4 ore che appare. Ci vorranno solo 10 min. a controllare le operazioni che devi chiudere o aprire. All'inizio ho pensato "che dolore nel keester" tuttavia si è rivelato un problema e i semi si sono accumulati! Ho pensato... che favoloso scoperta...

Guarda le tue vecchie operazioni della London Session e controlla i segnali commerciali TDI sul tuo 4hr e Daily grafici... le tue mascelle si apriranno quando ti renderai conto di cos'è una miniera d'oro in quel periodo.

Esercitati con le demo trade per aumentare la fiducia nel metodo... sono soldi in banca...

# 281

Non farti licenziare! Basta fare la transizione necessaria al trading di grafici a 4 ore durante il London sessione... o grafici giornalieri.

# 283

Ecco un grafico giornaliero... voci contrassegnate da linee verticali... È facile anche in questo lasso di tempo...



# 285

Il grafico sopra... Speravo di passare attraverso le negoziazioni, tuttavia quando pubblici non puoi vedere il grafico... eh!

Smettila di inventare scuse.. se fosse più semplice non ci sarebbe un metodo... sono ossa nude ora. Regole semplici, entrate e uscite TDI facili... sintonizzalo secondo la tua comprensione... non aggiungere nulla... non complicarlo.

Molti trader sul vecchio thread hanno detto una volta che hanno smesso di cercare di migliorarlo o renderlo di più complicato... il loro pip take è esploso.

# 293

Solo per me personalmente... faccio trading con FXDD e il suo aggiornamento giornaliero è alle 14:00 la mia ora... quasi sempre il mercato è piatto e davvero non riprende per altre 8-10 ore... e uccido i miei scambi a circa 6am my time Pacific perché il mercato si sta preparando di nuovo a variare.

Non voglio davvero essere nel mercato in tempi morti... dopotutto sono i miei soldi in gioco...

Posso apprezzare il fatto che non vuoi alzarli, ma è una differenza di stile di trading e preferenza... niente di più.

Farò sbloccare dal mio maggiordomo i grafici giornalieri in modo che chiunque possa scambiarli. Non mi ero reso conto di avere una pistola per la tua testa... scusa amico.

Sto solo spiegando come lo faccio e perché... niente di più. Riempio spesso la mia carriola di semi e questo è ciò che conta per me...

Sto solo cercando di aiutare altri trader ad avere successo...

# 301

La maggior parte dei nuovi trader è terrorizzata all'idea di fare trading con grafici a 4 ore e giornalieri. So che avevo molti anni fa... ma non avevo nemmeno un piano su come attaccarlo con successo. Stiamo portando queste informazioni al nostro lettori..

Smetti di fare trading su intervalli di tempo più bassi se vuoi davvero fare soldi.

Quando alla fine mi sono ammalato e stanco di guadagnare \$ 1 al pip, sono passato ai grafici a 4 ore e ho scambiato lotti completi.

Ho speso un sacco di soldi e migliaia di ore a studiare ed era ora che mi pagassero... e lo faccio usando il nostro metodo.

# 302

Immagino che cosa non mi piaccia dei Dailies che hanno spesso un grande pullback e su un grafico giornaliero quello è un sacco di pip... e come sempre odio restituire 1 pip al mio broker...

Farò più ricerche su di esso... Grazie...

# 307

Non mi preoccupa che PA superi il 5 ema. Dipendo totalmente dal TDI per i miei segnali di ingresso... Entrando sempre quando il verde incrocia il rosso e solo sulla candela 1 o due a seconda del TDI spettacoli... altrimenti passo e cerco un altro assetto...

# 309

Quando entri in uno scambio usando il TDI.. guarda PA mentre si inarca avanti e indietro verso il 5ema giallo linea...

Se sta tornando alla linea gialla... niente panico e salta fuori... Se PA sembra forte in giro la linea 5ema... rimani in trade fino a quando il TDI non ti dice diverso (regole di uscita)... Dai i tuoi scambi un po' di libertà per respirare... usa il cervello... l'AP ha ancora un bell'aspetto? Non si formano piccole candele? Fluire con le tue operazioni... Demo finché non acquisisci fiducia... studia i vecchi grafici...

# 330

Provaci amico... segui le regole, entra/esci su TDI... Demo commerciale per aumentare la fiducia e studia vecchi grafici e molte coppie con il nostro modello finché non diventa una seconda natura.

# 338

Adoro prendere posizioni corte fuori dalla linea 68 o appena sotto e operazioni lunghe lunghe fuori dall'area della linea 32... fatto tonnellate di pips quando si presenta quell'opportunità...

# 340

Grafico di formazione... Attuale E/U.

Nota che la linea verde è stata modificata due volte a destra... Siamo molto al di sopra della linea TDI 68... girando, presto. Tienilo d'occhio...

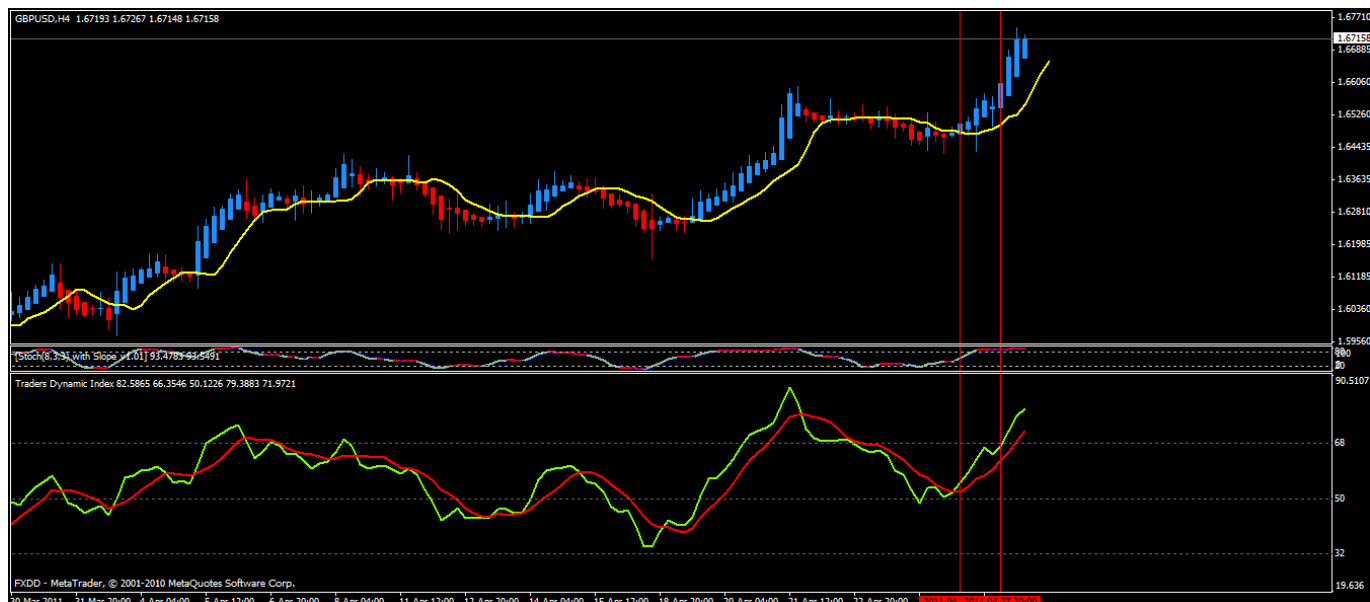


# 342

Grafico di allenamento...

Ricorda quello che ho detto sui Tre Amigo: E/U, G/U, A/U.

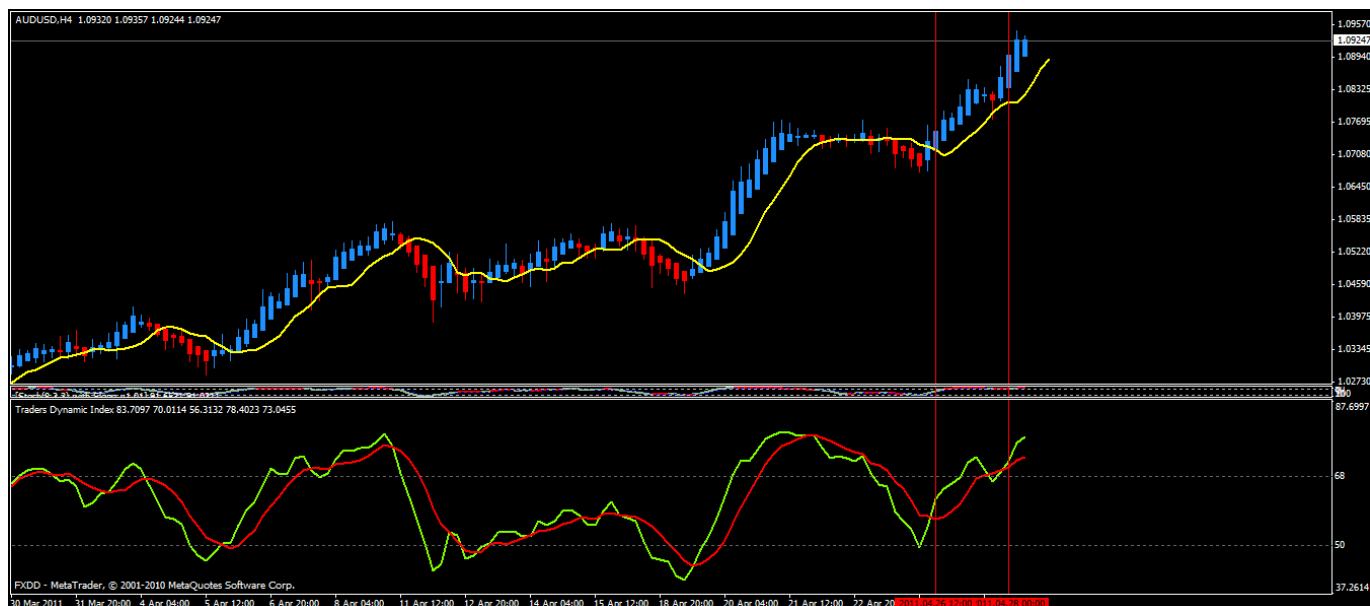
Sembra quasi la E/U sopra... Mostra una voce regolare, un rientro... Molto al di sopra della linea 68 su il TDI...



# 345

Grafico di allenamento...

Ecco l'A/U... sembra simile agli altri due... due punti di ingresso, molto al di sopra della linea TDI 68... prepararsi a girare come le prime due classifiche... Tutti e tre dovrebbero girare nelle prossime 4-8 ore...



# 348

Grafico di allenamento -

USD/CHF - Verso il basso... opposto a E/U. Sembra una voce nel grafico a 4 ore... quasi al 32 righe quindi fai attenzione...



# 351

Grafico di allenamento -

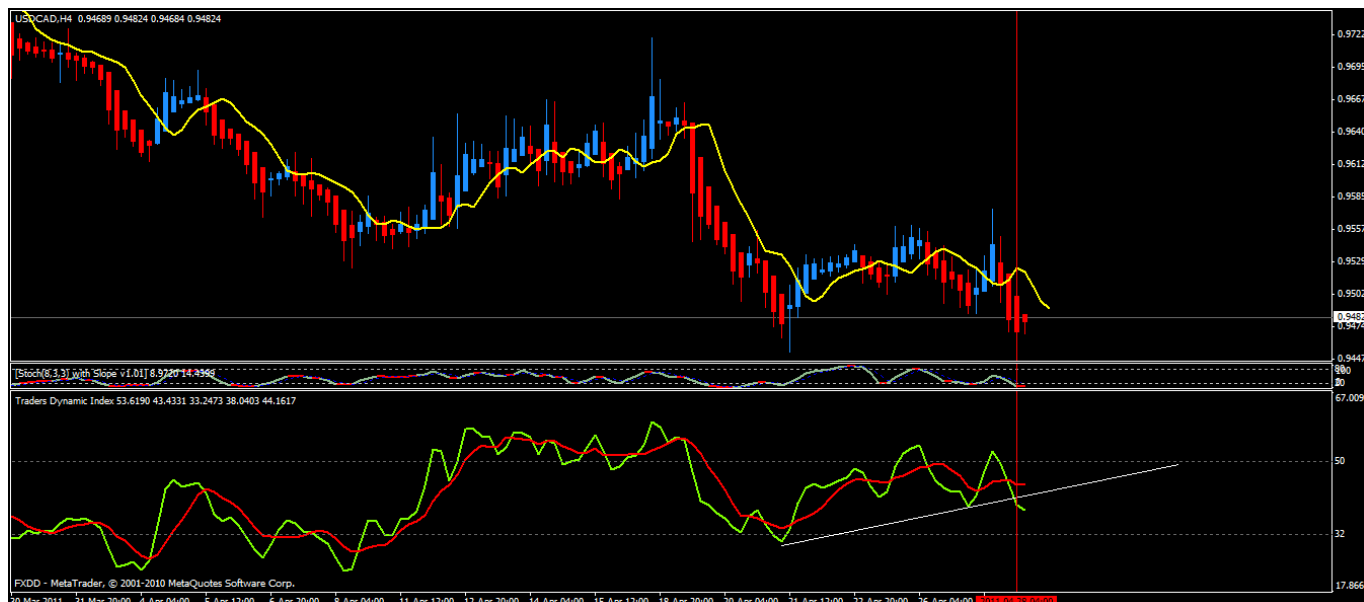
Andando verso sud (breve). Anche se è la candela n. 3, sembra forte per un'entrata commerciale... USD/JPY 4 ore.



# 353

Grafico di allenamento -

US/Cad 4 ore... nessun commercio qui... La candela 4 si sta ritirando, il TDI è stato modificato... l'inversione sta arrivando...



# 356

Grafico di allenamento -

GBP/JPY a 4 ore... Al momento è iniziato un forte scambio...



# 357

Grafico di allenamento -

EUR/JPY 4 ore... sembra forte... migliore entrata persa (candela 1 o 2)... decidi tu... scusa, è un quotidiano grafico...



# 360

Grafico di formazione,,,

EUR/JPY 4 ore... andando short ma il verde non ha ancora incrociato il rosso... Stoch conferma...



# 486

Sono deluso da alcuni di voi e dalle vostre azioni. Questo è il mio thread e il mio metodo... scambiato il modo in cui l'ho disposto.

Non voglio vedere altri post che discutono di altri indicatori... altri modi... Sono qui per aiutarti per fare soldi senza alcun costo per te e ho investito migliaia di ore facendo proprio questo.

Mostra solo il tuo supporto e rispetto che stavano discutendo del metodo 5 ... rendendo il trading semplice.

Se vuoi condividere i tuoi altri modi o indicatori, invia un PM alla persona interessata. Non pubblicarlo nel nostro thread...

# 495

Ragazzi.... Il mio punto è teniamo pulito il thread... Se vedete un post per qualcuno che sta cercando qualcosa o un modo diverso di scambiarlo... nessun problema ma per favore mandali in mp da soli... grazie...

Costruiamo questo in modo da poter aiutare il maggior numero possibile di trader perché tutti hanno denaro e tempo investito e hanno bisogno di fare soldi per i loro sforzi.

All'inizio dovresti avere il 60-65% di successo. Entro 1 o due mesi dovresti essere del 70-80% successo.. Se... segui le semplici regole e le semplici uscite... 3-6 mesi... 85% di successo. Non complicarlo... mantenerlo semplice. Acquista la tua carriola..

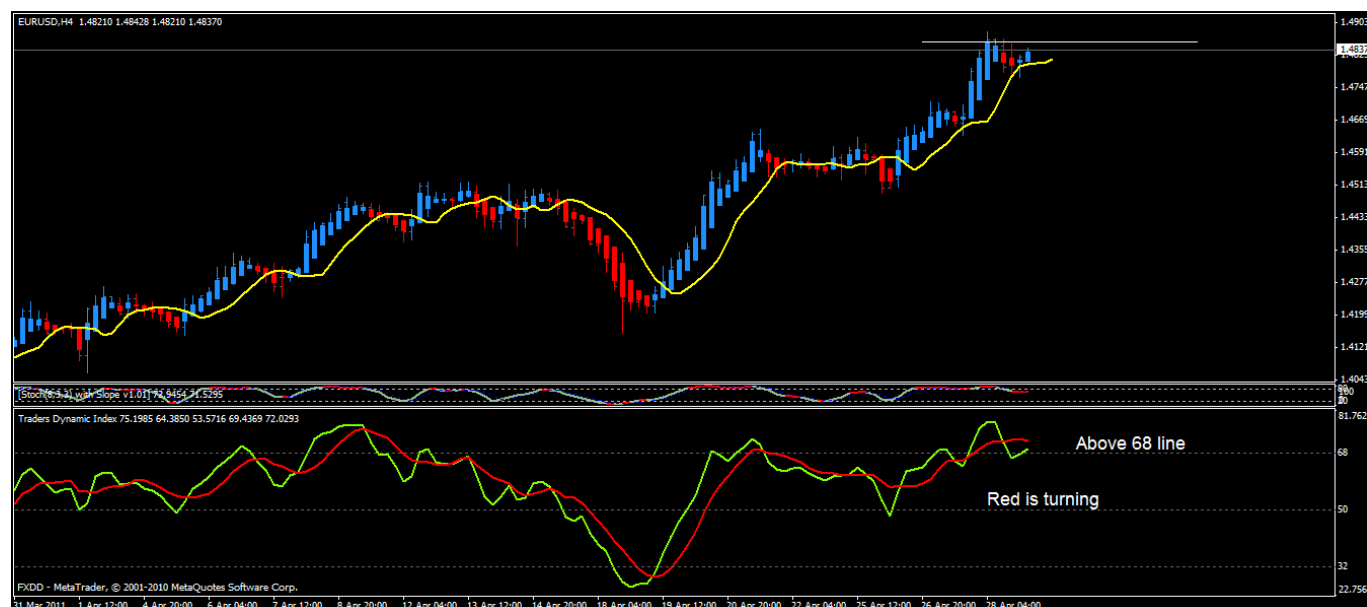
Non prendo mai consapevolmente un pareggio di 40-50 pip anche sulle 4 ore. In genere esco a 10-15 pips a mantieni il mio profitto e rientrerò quando tornerà indietro. Se succede quando DORMO... COSÌ COSA... non lo so mai... S/L finalmente HH o LL. Risulta a mio favore la maggior parte delle volte. io perdere circa 2 operazioni su 14-16 operazioni. Posso vivere con quello. Scelgo i miei mestieri facendo con attenzione certo che soddisfino le regole di accesso azzeccate... e trasmettano quelle incerte e vadano a caccia di altre classifiche.

Anche le persone che scambiano argento con il nostro metodo stanno vincendo alla grande.

È semplice e diretto, quindi manteniamolo così, per favore. Voglio che tu vinca alla grande..

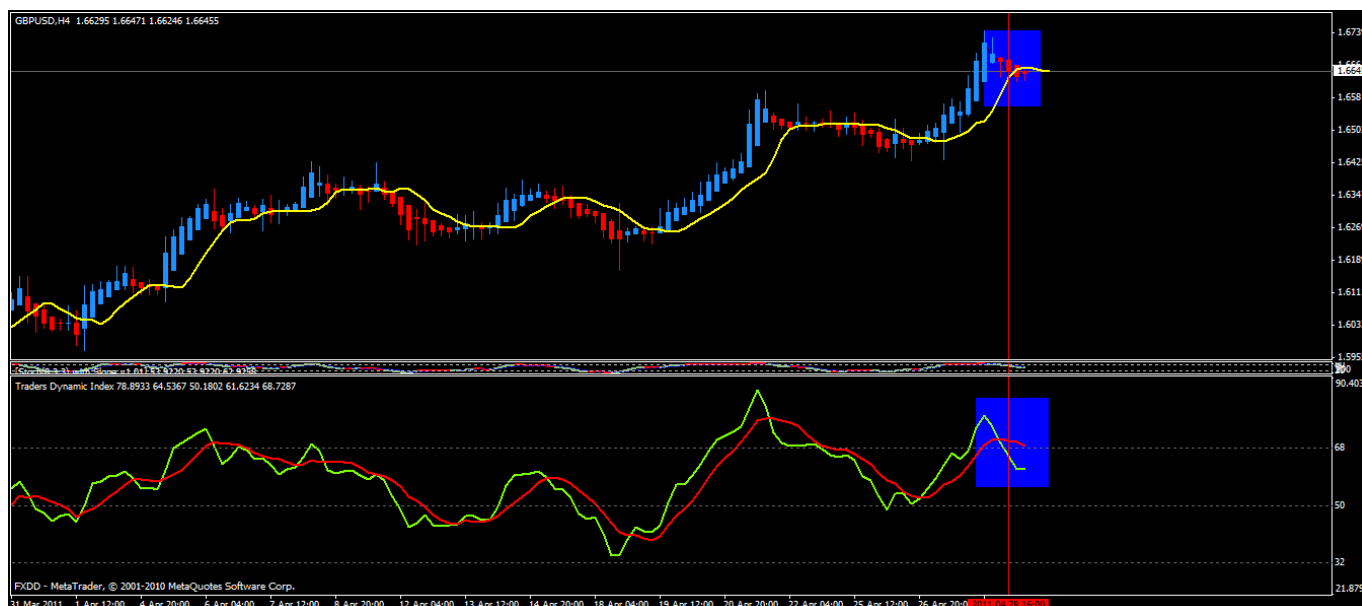
# 508

Questo... beh, il rosso sta girando in questo momento... verde sopra la linea 68 (TDI) penso che cadrà a presto... aspetta un set up..



# 513

G/U 4 ore... Niente di impressionante... TDI Green è piatto, quindi non andare adesso... tienilo d'occhio...



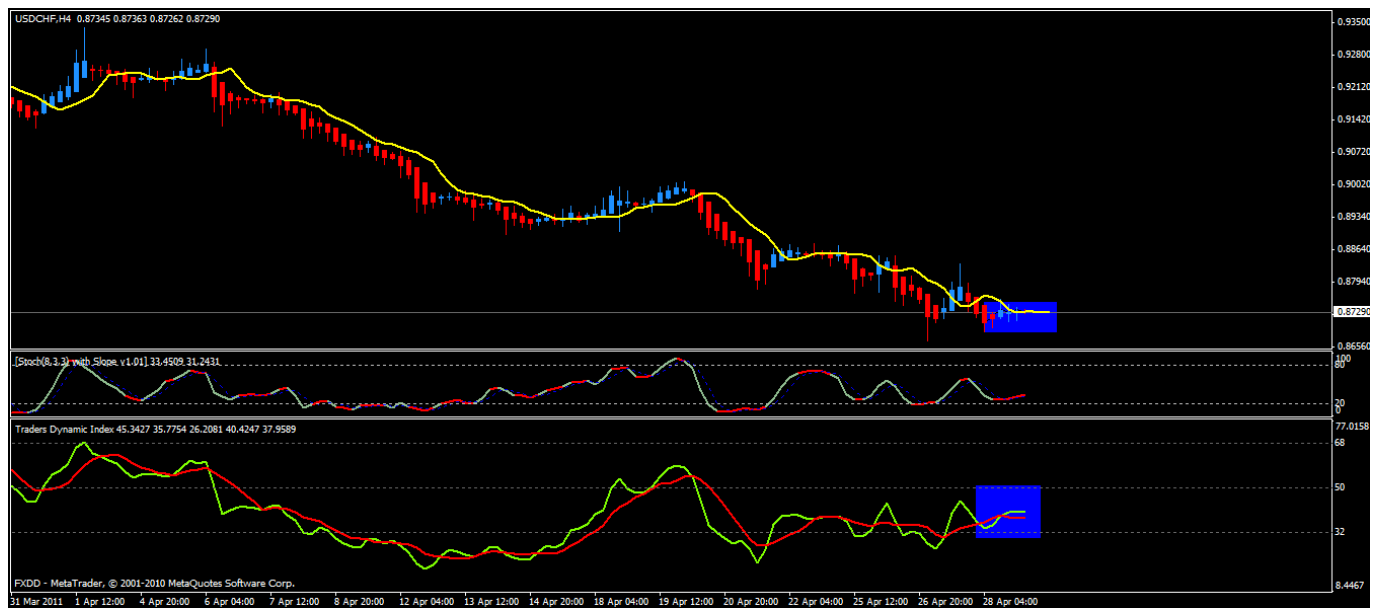
# 520

A/U 4 ore... Grafico interessante... Siamo in consolidamento (PA), TDI sembra forte ma non ancora impostato... Anche noi siamo sopra la linea 68... Un altro dei Tre Amigo... guardateli tutti...



# 524

U/CHF 4 ore ... Morto nell'acqua.. PA & TDI piatto...



# 526

U/JPY 4 ore... Dead in the water... PA & TDI flat...



# 528

U/CAD 4 ore - anche morto... Piccole candele su PA e TDI flat... Questi grafici mostrano perché non mi piace day trade... questo è comune...



# 540

Le tue domande...

Quando scambi i grafici a 4 ore, quanto tempo trascorri davanti al tuo computer monitorare le tue operazioni? **10 minuti a meno che non stia scalpitando sulle 4 ore...**

Usi un trailing stop una volta in profitto? Mi chiedo, perché vorrei usare grafici a 4 ore perché sembra che ci siano più configurazioni con un rischio minore, ma non voglio perdere molto tempo anche davanti al computer. **No... ma non è una cattiva idea. Io personalmente non...**

Mi rendo conto che dovrei svegliarmi a Londra aperta, ma per quanto tempo? Potrei farlo rapidamente e ottenere tornare a dormire quindi non sono un disastro al lavoro la mattina dopo? **5-15 minuti max**

# 557

Non sto cercando un profitto di 15 pips... più come 150!

I soldi che ho messo nel mio ultimo conto di trading (\$ 10.000) non ci penso nemmeno. È come il soldi che porti a Las Vegas. Speri di vincere ma non lo fai spesso... Stai prendendo soldi per divertimento e relax... Quindi non ci penso due volte... Sono soldi per l'intrattenimento come me detto... Inoltre, cresce sempre più grande...

**RICORDO I GIORNI IN CUI MI STRETTO LE MANI PER IL MIO CONTO DA \$ 500... I CIELI CADENTE ! Aiuto, aiuto, aiuto.**

Se entro in un trade diciamo e sto monitorando il trade e il suo aumento di 50 pip ma all'improvviso tira indietro di 10-15 pips esco appena. Manterrò il profitto a \$ 10 al pip... niente di grave. Se gira e continua (rimbalzare) Torno subito dentro... Non diventare così rigido...

Evidentemente mi sono perso qualcosa guardando il set up e mi ha interrotto.... ci sono sempre allestimenti su tempi diversi... coppie diverse. Studierò il mestiere da cui sono saltato fuori per il rispondi così non commetto più lo stesso errore spero..

Se sei preoccupato per i soldi nel tuo account come farai a premere il grilletto fiducia? Ti dicono fin dall'inizio che i soldi nel tuo account non dovrebbero essere soldi te bisogno... altrimenti non scambiare...

Imparare il mercato Forex è come andare a scuola. Costa andare a scuola e per i tuoi soldi il commercio è ciò che usi per imparare. Quando hai un metodo affidabile e la fiducia... il mercato inizia a pagarti le spese di istruzione... profitto.

L'unico motivo per cui ho depositato tale importo è perché scambio lotti interi e alcuni scambi hanno 2-4 lotti su uno scambio... o aggiungo lotti aggiuntivi mentre lo scambio è in corso.. non è un grosso problema...

Sono in questo perché è divertente, mantiene la mia mente attiva e sono bravo. Abbastanza tagliato e asciugato...

# 643

Quando controlli il TDI per un possibile scambio: pensa a un orologio da parete qui e sono le braccia... tu voglio vedere la linea verde per uno scambio lungo con un angolo di 12-2 per ottenere i migliori risultati e uno scambio corto con a Angolo 4-6... Questa è roba 4x di base... Non cercare di leggere le cose nel TDI solo per poter entrare in un commercio...

Se la linea verde sembra avere un angolo di 2-4... è debole. Trasmettilo.

Questo vale anche per la PA per i migliori risultati...

# 647

Le tue operazioni più sicure saranno sempre quando il verde incrocia il rosso e accedi alla candela 1 o 2... le probabilità lo sono a tuo favore. Come mai? Perché mi aspetto 3-8 candele... che è nella media...

Con le operazioni di rimbalzo le probabilità di successo sono più basse... ma funziona ancora.

Quando vuoi entrare in un commercio TDI... prenditi un momento prima di osservare le cose 4x di base... come:

Quanto sono vicino al massimo o al minimo precedente

Sono in una tendenza al rialzo o al ribasso... a breve e lungo termine...

Sono in o vicino a un'area di consolidamento

Le candele precedenti sono piccole...

Guarda le candele sull'ultima inversione... grandi, piccole, cosa

Come appare lo slancio in questo momento (12-2, 4-6)

Stoch conferma il segnale TDI

Sembra un sacco di cose ma è roba di base e ci vuole solo un momento per osservarla...

# 665

Devi vedere un cambio di colore sulla candela 1 o 2 prima di fare qualsiasi scambio... con segnale TDI... nessun colore cambia... passa.

# 669

Non sono bravo con i tempi più bassi... non voglio sedermi davanti al monitor... Vado mentalmente alla deriva via... poi WACK mi prendono a calci il mio keester... colpa mia.

Visto che alcuni di voi sono bravi con i 15 minuti... provate su Demo... state attenti. Inserisci il tuo fai clic con il pulsante destro del mouse e seleziona Chiudi lo scambio. Apparirà una casella... mettila sul lato sinistro del tuo grafico... se devi uscire velocemente... basta un click...

# 686

Tendenza... a lungo ea breve termine...

Prendo un grafico e rendo le candele tanto piccole quanto andranno per trovare la direzione del lungo termine tendenza...

Quindi li ingrandisco alla mia dimensione di trading normale per l'attuale tendenza a breve termine...

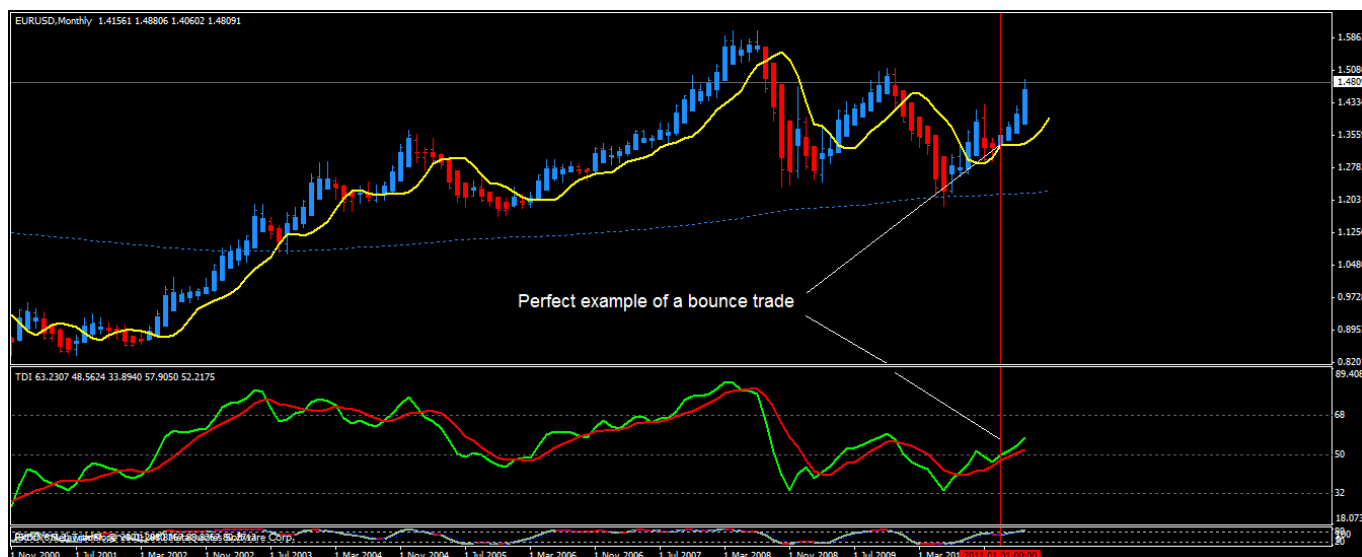
Se sono uguali, sento di avere quote migliori dalla mia parte... se sono opposte posso scambiare meno lotti per operazione... Farò più attenzione all'ultimo swing (dimensione e lunghezza della candela)...

# 696

Quando fai trading, non mordere più di quanto puoi masticare. Trading Demo è diverso dal trading dal vivo... Per qualche ragione diventa più difficile premere il grilletto quando si tratta di soldi veri... ecco perché è così importante per creare fiducia e studiare i vecchi grafici... qualsiasi coppia, qualsiasi intervallo di tempo su Demo... e poi quando finalmente vai in diretta... Scambia prima un account Micro... man mano che aumenta la fiducia, passa a un Mini conto... perché se hai fatto un ingresso o una decisione sbagliati... fa davvero male perdere la roba verde... Quindi inizia SMALL quando passi al trading dal vivo...

# 699

Grafico di formazione - Esempio di un'operazione di rimbalzo - Grafico mensile E/U



#700

Grafico di allenamento - Esempio di rimbalzo - Settimanale E/U..



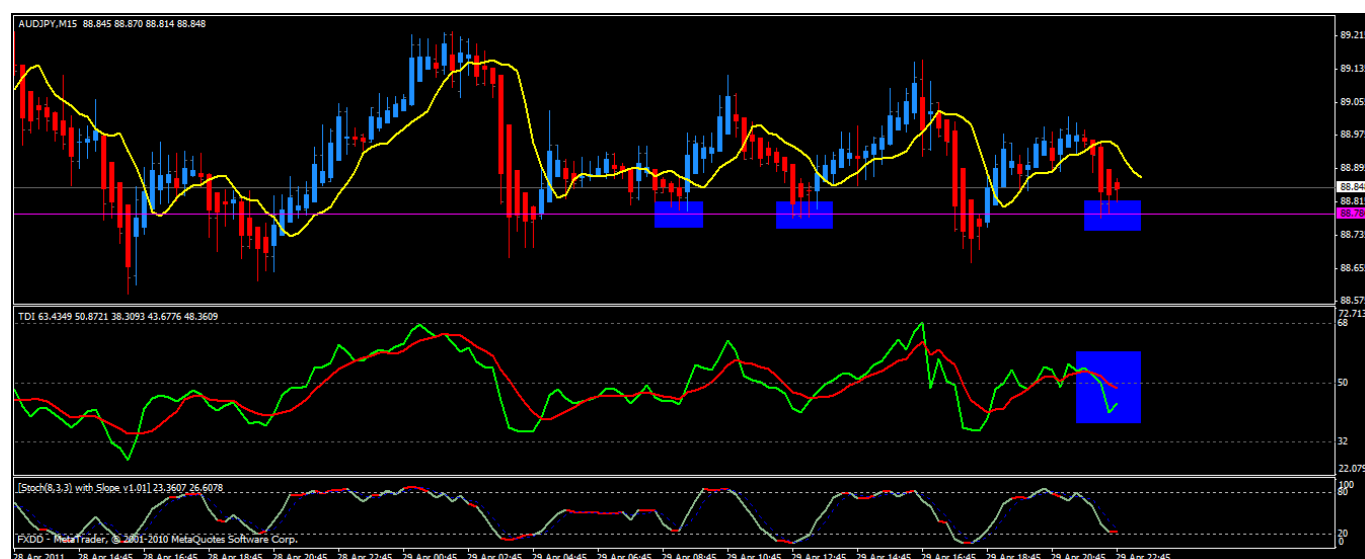
# 701

Grafico di allenamento - solo esempio

Guarda l'ultimo corto... La prima candela rossa non conta... è un niente... appena un puntino... Sul mio Grafici FXDD la seconda candela è a malapena la candela di ingresso... Il TDI è ad un angolo di 4... candela successiva la linea verde TDI scende a un angolo di 5 in punto .... TDI sembra buono con Stochs confermo... Luce lampeggiante, luce lampeggiante.... guarda lo stoppino che tira indietro sulla candela grande !!!!! wow... lo sono aspettandosi un commercio di breve durata... la prossima candela è in fondo al segno di spunta TDI con un'altra ritiro della candela... è ora di uscire... le ultime due candele in fondo sono più o meno le stesse... uscita, uscita, uscita! Aspetto a sinistra (2 caselle blu) ecco cosa ferma il movimento verso il basso... e l'ultima candela si avvia.

Prenditi del tempo per imparare a leggere le tue candele e cosa stanno cercando di gridare a te così come al tuo TDI segnali...

Queste sono tutte le cose BASIC FX che devi sapere e riconoscere...



# 718

Un tempo usavo il 5ema in un modo diverso. Allora se una candela si chiudeva attraverso il 5ema era la candela impostata. Vorrei entrare nel commercio all'inizio della candela successiva se fosse il stesso colore.... e funziona ancora... questo è più conservativo...

Ora sono più aggressivo e ho notato che stavo rinunciando ad alcuni pip facendo in quel modo, quindi sono passato a utilizzando la candela TDI n. 1 o 2 per le voci.

L'ho lasciato sul mio grafico perché mi piace vedere come la PA interagisce con la linea 5ema durante lo scambio. Mi dà un'idea migliore di quello che sta succedendo... questo è principalmente il motivo...

# 731

Grafico di formazione.... Voci

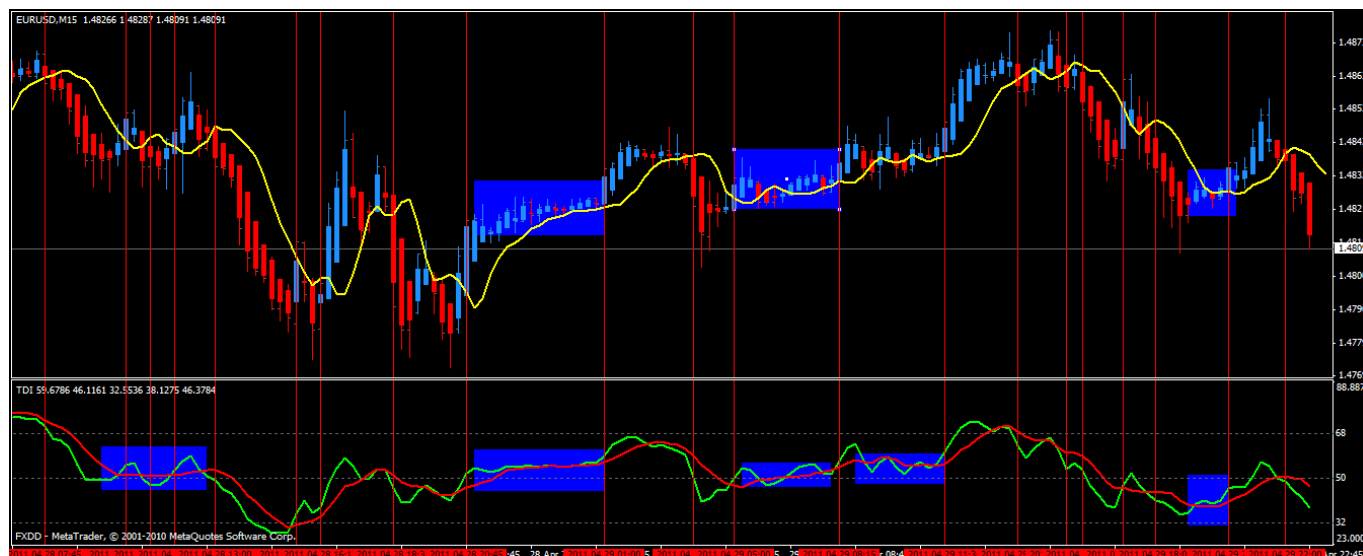
Il lasso di tempo è di 15 minuti... Penso che ci siano 21 operazioni qui... tutti i vincitori (?)... Beh, se tu fossi negoziando su un 15min e non prestando molta attenzione probabilmente avresti qualche perdita... Comunque se questo era un grafico a 1 ora/4 ore anche 1 candela produce molti pip e ti dà il tempo di uscire se necessario... con profitto in mano... vedi la differenza?

Nota le caselle blu sul grafico... brucialo nella tua mente... queste sono aree di merda in cui inserirle scambia... quando vedi questo vai su un'altra coppia per trovare un ingresso/scambio pulito...

Non entrare in trade dove ci sono piccole candele... aspetta che si apra... o trova un'altra coppia...

Più 4x ELEMENTI DI BASE...

Se vedi il 5ema o il piatto verde sul TDI c'è poco o nessun slancio...



# 733

Ehi amico... Ho guardato questo scambio più di una dozzina di volte da tutte le angolazioni... i miei occhi girano come il bicchiere da bingo che ha le palle dentro...

Sei d'accordo se spostassi la tua linea verticale indietro di una candela avresti una voce TDI corretta ???  
Lungo??? Candela blu... croci verdi rosse ???

A me sembra così sulla carta... Sapendo che avrei preso il segnale TDI e vi sarei entrato.

Dov'è la linea verticale abbiamo una candela rossa... TDI non mi dice niente ma le candele sì. Quando ho visto che la candela era rossa (n. 1) e l'ho vista ritirarsi (n. 2)... sarei uscito per mantenere i miei profitti. Anche il 5ema è piatto...

Devi essere consapevole di ciò che ti sta dicendo PA oltre al TDI... Se senti l'odore di una puzza... corri...

Non c'è un nuovo segnale TDI fino a quando non arrivano i prossimi lunghi...

# 740

Comunque amico... ATTENZIONE... Sei vicino alla linea 68 così come PA è abbastanza vicino all'ultima oscilla in alto...

# 746

A proposito di attaccapanni... ecco una tabella di allenamento... come l'altra tranne per le uscite TDI solo...



# 749

Media mobile sul grafico - Il mio è 5, turno 3, esponenziale, tipico....

# 767

Entro sulla candela ottengo il segnale TDI acceso... non il prossimo. Quando la prossima candela è iniziata tirando indietro sarei uscito... con un guadagno aggiungerei...

# 769

Guardo tutto... l'ultimo hi/lo, l'ultima forza di inversione, la dimensione della candela, sta confermando Stochs, vero candela 1 o 2... tutto... TDI mi dà il segnale.. tocca a me controllare il resto...

Su una candela di 4 ore... se c'è un pullback generalmente inizia tra le ore 3... e 4... quindi hai perso la maggior parte dello slancio su quella candela quando si entra in ritardo... attenzione...

Controlla i tuoi grafici quando appaiono le nuove candele 4 ore ... controlla le normali cose di base come sopra... e se è un buon segnale TDI... entra.

Se ottieni un buon segnale TDI, guarda le candele... è la candela 1 o 2... OK... fai lo scambio o se è la candela 3 passaci sopra e trova un altro set up...

# 772

Guardando il grafico... non scambio piccole candele. La prima candela possibile che vedo per entrare è linea verticale n. 3... tuttavia la linea TDI verde è puntata tra le 3:30 e un angolo molto debole delle 4 in punto che mi terrebbe fuori personalmente. La linea verticale n. 4 è una solida voce TDI... solo la mia personale analisi....

# 776

Se il segnale TDI non è sulle prime 2 candele... passa il trade e trovanne un altro... grazie..

# 779

Dipendo dal TDI per i segnali... poi come ho postato cerco il **DI BASE** cose che un trader di fx dovrebbe cercare prima di entrare in uno scambio.

Notizie... hummm... Può avere un grande effetto sui grafici a 5/15/30 minuti e anche a 1 ora in alcuni casi volte. Durante il trading dei grafici a 4 ore non ci prendo molta attenzione A MENO CHE NON SIA UNA NOTIZIA PRINCIPALE release... Se è major (rosso su FF Calendar) aspetterò fino a dopo il comunicato stampa e il mercato si calma...

# 785

In qualsiasi lasso di tempo in cui il verde incrocia il rosso (angolo 12-2 o 4-6) entriamo nel commercio all'inizio di quella candela... controlla le cose di base come discusso in precedenza.

Sembra una buona idea... non diventare avido... Personalmente non faccio trading con un livello TP... solo il mio stile...

# 786

Il mio atteggiamento è "Vincerò ogni operazione che inserirò". Sono confidente. Di tanto in tanto vengo preso a calci in culo, ma allora... imparo da questo e vado avanti. Lo vedo come entrare in un buco di gopher... non l'ho visto... mi alzo e vado.

Ogni volta che faccio trading immagino di andare in banca con la mia carriola. So che lì mi pagherà... è solo che non so quanto oggi. Getta la tua paura nella spazzatura... allontanati e non voltarti indietro. Dico al mercato nella mia mente "Mi rifiuto di essere battuto... sono più intelligente di te perché ho trovato un sistema facile per farti il culo". Non prendere cazzate dal mercato... sei meglio di quello che è... non ascoltare le voci e le scuse negative... prendere a calci in culo la tua mente e il tuo atteggiamento verso il mercato... io sono acceso più lo digito. Diamine caldo. Devo prendere un secchio d'acqua per spruzzare la mia tastiera per raffreddarla... brb...

Il trading non è difficile... superare le tue paure è il problema nella maggior parte dei casi. Decidi nella tua mente di prendere il controllo e dare un calcio al bootie. Fino a quando non lo farai non sarai mai più di un trader minimo. Dì al mercato di andare all'inferno... sei qui adesso... prendi le corna... prendine un po'... b.... beh lo sai...

La paura nella vita delle persone ne distrugge così tante. Non c'è nulla da temere nel mercato. Pratica, pratica, pratica su DEMO. È L'UNICO MODO PER CREARE FIDUCIA. Mi sono preso un "anno libero" di trading dal vivo e ho appena studiato i vecchi grafici costruendo la mia fiducia .... trading solo demo. Ora non ho paura di premere il pulsante... prendi il trade. A volte esco troppo presto e perdo altri 50 pip... e allora... sono in agguato a guardare i miei grafici alla ricerca del prossimo trade. Se non ce n'è... fai clic su off e ricontrolla più tardi.

Sviluppa l'atteggiamento "Non puoi battermi ventosa" Sono qui per pulire il tuo orologio." Sono serio. Fai in modo che il mercato si inchini a te!

# 949

1 ora durante il giorno, 4 ore di notte, scambio in entrambe le direzioni, tuttavia come trader esperto io cerca le cose BASIC che dovresti controllare ... non importa il metodo e quelle cose sono state pubblicato più volte qui... Il TDI può segnalare una buona configurazione commerciale, ma cosa ti dice PA, ecc. Anche questo può uccidere un'entrata commerciale. Quando il TDI diventa piatto, esci... rimani nel trade se è ancora positivo fare pips ma se TDI va flat, hook over o check mark inversione... esci... io preferisco fare trading la sessione di Londra ma se vedo un buon trade impostato sul grafico a 1 ora durante il giorno lo scambierò... Quando parlo di candela 1 o due sono le prime due candele di inversione...

# 954

Esempio solo grafico...



# 956

Esempio di grafico -

Questo è un buon rimbalzo Scambia la candela n. 1. Quando l'ultimo scambio è separato da una candela blu o di più... è come ricominciare da capo... cercare un set up trade off la nuova candela n. 1 o n. 2... anche a commercio di rimbalzo.



# 962

Se sono in un pessimo trade perdendo pip, uscirò immediatamente. Posso già rientrare quando starà meglio... diamine con l'attesa della prossima candela... il mio stile...

# 979

Non posso credere che ci sia ancora confusione qui su Cos'è la candela 1 o due...

Se c'è stata un'inversione e sono andate 6 candele, diciamo... Le prime 2 candele sono la n. 1 e la n. 2. Se io non ricevo segnale per entrare dal TDI acceso (candela 1 o 2... verde incrocio rosso).. commercia e trovanne un altro. Questa è la regola. L'unica eccezione è se la linea verde rimbalza la linea rossa in cui salterei perché è uno scambio di rimbalzo...

Non entrare mai quando il verde sta sfiorando il rosso... perché?... perché potrebbe rimbalzare invece di attraversando il TDI Red... aspetta il segnale... appena vedi la croce... entra a destra allora... è succede all'inizio di una nuova candela... Non aspettare di entrare sulla candela 3 o.... dopo.

# 1025

Quando vedo verde croce rossa è un set up... ma prima di fare lo scambio guardo PA, Hi/Lo, Res/Sup, Stochs, etc, etc BASIC Forex cose che devi controllare su qualsiasi metodo o possibile entrata.. Se tutto sembra a posto, ci salto dentro... ci vogliono solo 30 sec. per guardare tutto quando sei esperto. È Presto...

Di notte, quando entro in uno scambio di 4 ore, vado a letto e non monitoro lo scambio fino alle 4 ore successive appare la candela. Se sembra ancora buono, lo lascio continuare e torno a dormire. In caso contrario esco dal commercio e torno a dormire... chiudo tutti i miei scambi alle 6 del mattino... solo il mio stile. Poi guardo solo 1 ora. grafico diurno per set up e trade... il mio stile... questo è quello che fa per me...

Scambialo nel modo in cui ti senti più sicuro su Demo. Quando trovi quello che fa per te... attieniti ad esso e costruisci fiducia... magari modificandolo qua o là per adattarlo al tuo stile... fallo tuo...

È stato progettato per essere semplice... Mantienilo semplice e non complicarlo.

# 1060

Il mio trade questa mattina alle 7 del mattino... grafico orario... 2 lotti completi... La candela 2 ha iniziato a ritirarsi, quindi sono uscito... 53 pip di profitto...



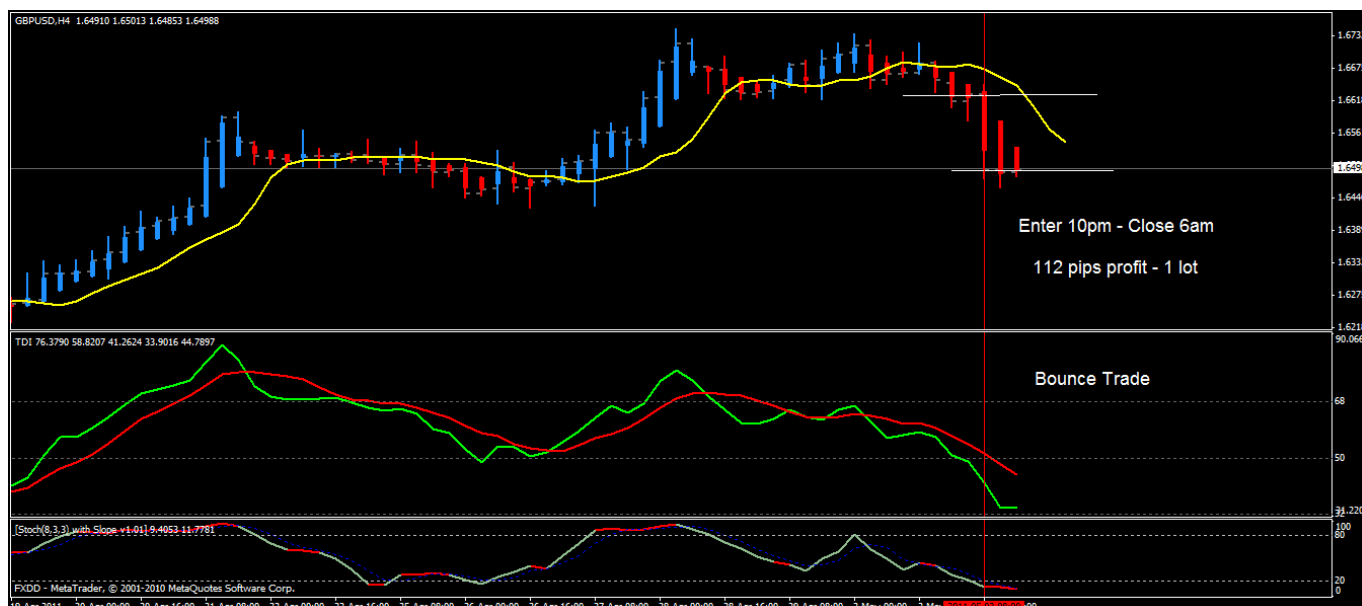
# 1073

Oh amico... che mestiere... soldi facili... Il TDI inizia alle 17:00 e passa alle 17:45.... chi preso questo?



# 1160

Scambi di ieri sera.... Il solito... entra alle 22 - esci alle 6..



# 1164

Perché FXDD?

Bene, sapete tutti che sono andato a Compassfx anni fa e ho ottenuto il TDI. Non mi interessava la sinergia sistema perché è troppo conservativo per me.

Bene, dopo diverse chiamate mi hanno convinto che un'introduzione Brokerera importante, quindi sono andato con FXDD attraverso di loro....

Beh, ho avuto 4 occasioni in cui mi sono sentito fregato per comprare le classifiche/Broker... quindi ho chiamato Compassfx e si sono lamentati... non FXDD. Sono la mia via di mezzo...

In tutti e 4 i casi sono andati a battere per me e ho vinto tutte e 4 le volte e ho recuperato i miei pips... Non poteva essere più dolce di così. Potresti considerarlo.

Sei una formica tozza per l'Ombra se ti lamenti... ma quando hai a che fare con una buona presentazione Broker hanno influenza perché portano molti affari... e il broker ascolta e vuole rendi felice Compassfx...

Comprendere ?

# 1166

Invece di provare a segnare un fuoricampo su ogni operazione... Hai appena considerato di impostare il tuo Take Guadagna fino a 30 o 50 pips e dimenticalo... solo un'idea...

# 1170

Non fare trading durante la NY Session non è una regola... solo una mia preferenza personale... Quando faccio trading durante quel periodo scendo ai grafici a 1 ora...

# 1184

In genere guardo solo la linea verde, ma altri considerano anche la rossa... la tua preferenza...

# 1199

Di solito non faccio trading sul grafico a 4 ore durante il giorno. Ho i grafici di New York e asiatici in quel momento e la PA non è molto fluida/facile durante quelle ore...

Vivo in Oregon... Pacific Time... e il mio broker aggiorna i miei grafici a 4 ore a PM, AM il mio tempo. Così io controllo tutte le possibili configurazioni a partire dalle 22:00, ora mia. Se ne trovo uno entro nel commercio... e vado a letto.

Ricontrollo alle 2 del mattino (ci vogliono 10 min.) e se sembra ancora buono lo lascio andare avanti... Se sembra cattivo io chiudo il commercio... e torna a dormire.

Alle 6 del mattino mi sveglio e chiudo tutte le operazioni... Perché?

Durante il giorno faccio trading solo sui grafici 1HR....

Preferisco fare trading sulla London Session... ma quando li ho scritti e ho chiesto loro di cambiarli ore per la mia comodità... beh... sai cosa hanno detto... vattene dal loro pianeta! Persone maleducate... lol...

# 1205

Dato che hai chiesto... una o due pagine indietro ho pubblicato l'indicatore "Grid 10". Ecco come appare su a grafico... le linee sono magneti per PA...



# 1227

Grafico di allenamento... A/J 1 ora... Due facili scambi oggi...



# 1228

Grafico di formazione - A/U 1 ora... Uno scambio solido alle 6 del mattino



# 1240

Grafico di allenamento - E/J 1 ora. - Ingresso alle 6 del mattino... e si va bene per entrare sotto la Sema...



# 1255

Questo scambio non era un grosso problema e molto semplice. Sai che cerco una configurazione delle 22:00... prendi lo scambio e vai a letto nelle classifiche a 4 ore...

Alle 22:00 ho visto questo semplice scambio di rimbalzo impostato. Il verde TDI era a ore 5, quindi io inserito. Ho controllato di nuovo alle 2 del mattino e sono tornato a dormire. Alle 6 del mattino il TDI era andato piatto... un segnale di uscita. L'ho chiuso e basta. L'AP è stato fermato dal supporto sul lato sinistro di PA... Taglio abbastanza netto, pensavo...

# 1261

Non posso dirlo perché varia in base alle dimensioni della candela...

Come se scambiassi più intervalli di tempo... Scambio ogni candela per i suoi meriti individuali... quindi sono felice di prendere il profitto su ciascuna individualmente. Se ricevo più di 1 candela ne sono felice anch'io.

Mi piace sparare per 50 pips al giorno... Non sono avido. Quando lo raggiungo, di solito non faccio più operazioni dal vivo quel giorno...

Commercio lotti interi e talvolta lotti multipli...

Sono in pensione e ho un reddito sufficiente senza alcun extra dal trading sul forex. Lo faccio perché mi diverto...

# 1263

I miei preferiti sono i 3 Amigo... E/U, G/U e A/U...

# 1264

Orari di negoziazione...

Prendi qualsiasi coppia e intervallo di tempo che ti piace scambiare... passa attraverso i vecchi grafici. Ogni coppia ha determinati tempi di il giorno in cui l'azione ricomincia ripetutamente... ancora e ancora. Scrivi la coppia e il massimo tempi di trading attivi che accadono più e più volte.

Quando quei tempi girano... vai a monitorare quelle coppie...

Semplice ma funziona...

# 1387

Macchie piatte TDI, aree piatte 5ema....



# 1388

Non aggiorno il mio TDI... lo scambio solo come lo vedo io...

# 1412

Congratulazioni a coloro che abbattano i semi...

Molti degli errori sono solo le cose di base che devi sapere prima ancora di fare trading forex... guarda i miei grafici pubblicati e quelli sul vecchio thread che inizia da pagina 264 al fine... studia anche lì i miei grafici... su: the Commercial Forum, thread "Craig Harris Stochastics Metodo." Inizia a pagina 264... non prima...

Senza fiducia in questo metodo non andrai mai da nessuna parte. È facile... le regole sono facili per le iscrizioni & uscite... L'ho ridotto in modo che non ci sia lanugine... Per la prima volta in molti trader sperimentano loro stanno facendo \$\$\$\$..

Pubblica i tuoi grafici e fai domande... leggi questo thread un paio di volte...

# 1416

Molti thread sono pieni di litigi, insulti, odio... è un mucchio di cazzate. Siamo tutti qui per condividere un metodo semplice e aiutare i trader a fare soldi... ridurre la loro curva di apprendimento se possibile...

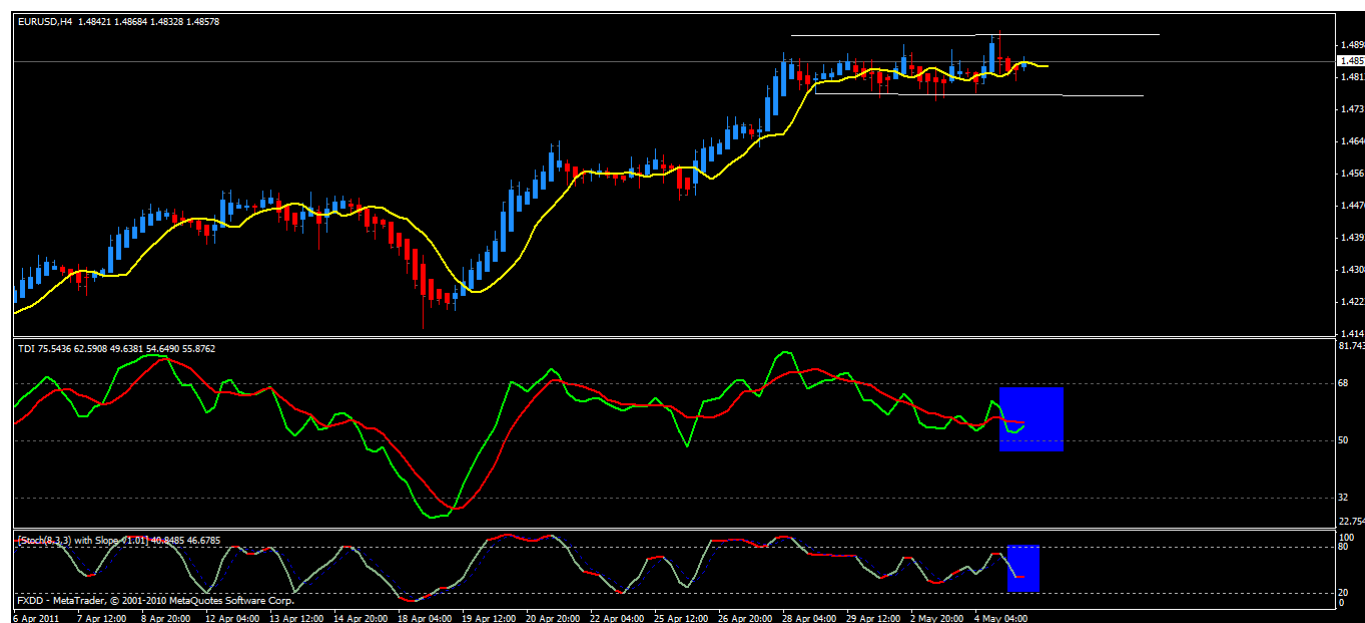
Non intendo mai ferire i sentimenti degli altri, ma il nostro obiettivo è fare soldi scambiando... aiutando ciascuno Altro...

Quando qualcuno esce dalle righe e causa problemi viene bannato dal thread... noi no ho bisogno del dolore qui...

Sei il benvenuto qui, così come molti altri. Vogliamo vederti avere successo...

# 1421

Dimenticato il grafico... E/U 4 ore.



# 1515

OH...



# 1530

Quando sono le 6 del mattino, il mio orario passa ai grafici a 1 ora.

Scambio qualsiasi buon assetto che trovo se mi sento bene quel giorno... Tutto deve essere allineato a un T. Basics ha da soddisfare. Sono stato conosciuto per allungare il collo in alcune occasioni...

# 1531

Non faccio trading apposta durante le notizie... faccio trading dopo che ha iniziato a stabilizzarsi dopo le notizie... NFP è l'inferno su ruote... devi avere l'ottone per scambiarlo...

# 1543

Quando sto negoziando un grafico 1HR... quando entro in un trade... faccio clic su di esso e seleziono "chiudi il trade"... a si apre una finestra e la metto sul lato sinistro dello schermo non usando un normale S/L... Se il mio scambio va contro di me 12-15 pips clicco per uscire... e aspetto un possibile rientro quando PA torna nel mio direzione...

Quando faccio trading alle 22:00 di notte con la mia NUOVA candela da 4 ore... Metto il mio S/L al precedente Hi o Lo e vai a letto... controllalo di nuovo alle 2 del mattino... e di nuovo alle 6 del mattino quando chiudo tutte le operazioni di 4 ore...

Ne ho già parlato in questo thread...

# 1572

Una rapida occhiata alla PA e poi al TDI... Eccezione: se sono le 6 del mattino chiudo tutte le operazioni di 4 ore e vado a 1 ora grafici....

# 1584

Guarda questo grande commercio impostato - A/U 1 ora - Nota che il TDI ha appena segnalato un'uscita ....



# 1657

Sogno mestieri come questi... mi fa sorridere quando dormo...



# 1659

Sembra un buon affare... sotto verde, Stoch conferma... MA guarda le dimensioni del candele sulla PA...non entrano...



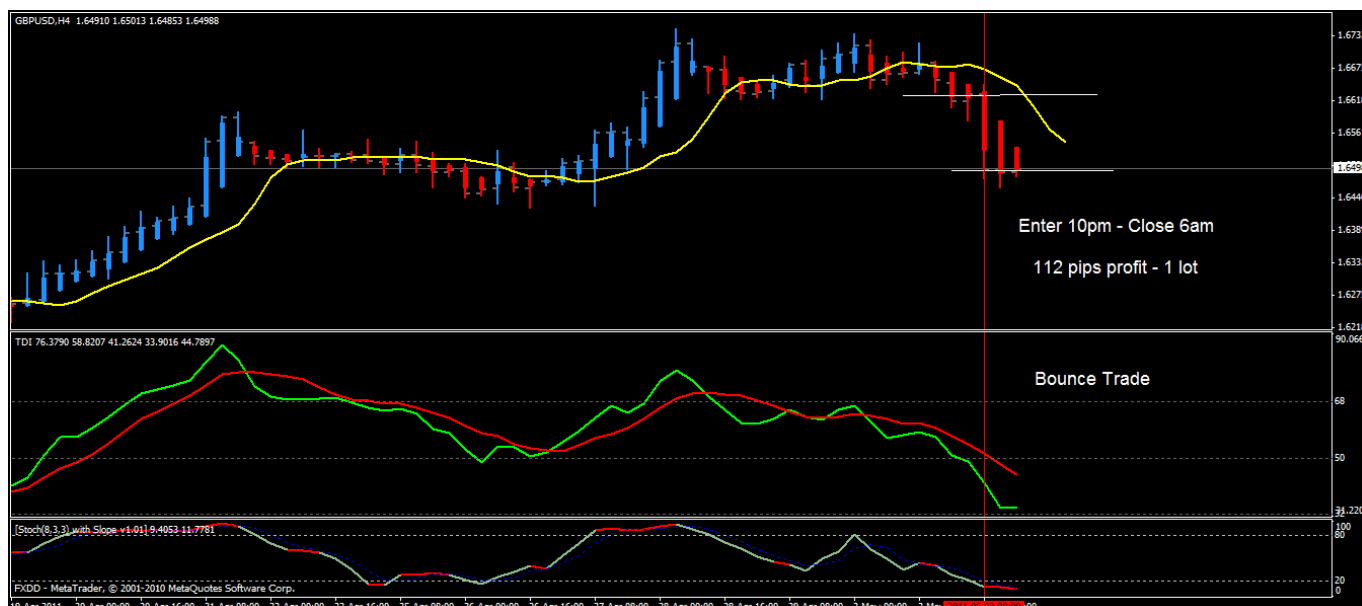
# 1664

Scambio solo quello che vedo... Se vedo candele più piccole lo scambio mi sembra traballante... e io di solito passa... Una di quelle offerte BASIC fx suppongo...

# 1666

I miei 3 scambi della settimana... cercando di ottenere una media di 250 pip a settimana... scambiando lotti completi... tutti e 3 sono stati rimbalzati scambi... quando mi chiedi perché non ho fatto uno scambio a una candela ovvia... di solito la risposta ero io non era in linea allora o stavo dormendo...





# 1667

Se sei in un buon trade forte 3-5 candele non aver paura di rientrare di nuovo per ancora più pip profitto.... Lo faccio abbastanza spesso... ma assicurati che tutto appaia forte e tieni gli occhi aperti per tirare indietro... ed esce sul TDI...

# 1698

Alzo la dimensione della mia candela (+) e poi faccio clic indietro 2 volte (-) ... Questo grafico mostra le candele che passo avanti per scambi...



# 1708

Perché sprecare il tuo tempo con intervalli di tempo più bassi quando nel grafico a 1 ora puoi guadagnare qualcosa che vale la pena mentre... vero? Avete capito bene...

# 1716

Quando il TDI tocca il rosso potrebbe rimbalzare... devi aspettare che appaia la prossima candela... se il verde incrocia il rosso, quindi questo è un segnale di ingresso TDI purché sia sulle prime due candele del inversione.

# 1718

La regola di ingresso principale è: verde che attraversa il rosso sul TDI entro le prime 2 candele per un ingresso...

Non mi interessa cosa sta facendo la linea rossa TDI.

Stoch ha confermato il segnale TDI tra le linee 20-80...?

Il 12-2 e il 4-6 sono per il TDI e non per la 5ema... sarebbe solo un bonus...

Se soddisfi la regola di ingresso TDI non importa dove si trovi il 5 ema rispetto al 1° due candele...

Tutta questa merda in più non fa altro che confondere gli altri trader e la loro percentuale di successo diminuisce e loro non riesco a capire perché...

Tutti - Per favore, smetti di aggiungere qualsiasi cosa... attieniti alle SEMPLICI REGOLE DI BASE.  
Questo è ciò che lo fa funzionare!

# 1726

Dai un'occhiata a questo grafico a lungo termine... Il verde ha appena attraversato la linea rossa, quindi potrebbe essere uno scambio preso... ma usa il buon senso... preferirei vedere dove andrà la linea verde il prossimo candela prima di entrare....



# 1740

dopo aver guardato di nuovo i grafici di allenamento, vedo che se la prima candela non supera il tdi allora stai fuori?Sì. Di solito quando la seconda candela si apre la vedrai sul TDI. Se il verde incrocia il rosso e tutto sembra a posto... entra nel commercio allora.

Sì - entra sulle prime due candeline... altrimenti passa...

Se è un buon trade il 90% delle volte lo ottieni sulle prime due candele. Qualche candela dopo tu potrebbe vedere una voce di rimbalzo...

Se non trovi una voce solida sulle candele 1 o 2... cerca un'altra configurazione.

Guarda... a volte entri e accendi il computer e noti un'operazione avviata al secondo candela... se tutto il resto sembra a posto, entra in commercio. Il mio punto principale è se riesci a prenderlo all'inizio della candela allora hai più slancio...

# 1758

Le persone che sono nuove nel forex continuano a chiedermi cos'altro cerco come trader esperto prima di fare uno scambio... esempio: le cose di base che dovremmo controllare indipendentemente dal sistema o dal metodo. In per aiutarli ho spiegato cose che riguardano il trading sul forex. Mi interessa il loro successo generale e cerca di non essere riservato su queste cose... ognuno è ad un livello diverso...

# 1772

1. quindi, se PA torna nella tua direzione iniziale, rientri allo STESSO prezzo dell'iniziale/originale prezzo che hai inserito prima?

NO... Se mi attira così tanto, allora ho sbagliato e non ho fatto la mia analisi correttamente...

mi sono perso qualcosa... a questo punto di solito ho superato la candela 2. Se rientro probabilmente sarà su a scambio di rimbalzo...

# 1793

Pensa a un orologio sul muro... Per Longs vuoi che la linea verde punti tra mezzogiorno e le 2... solo l'opposto per i pantaloncini... linea verde che punta tra il 6 e il 4 dell'orologio prima di fare uno scambio... fatto ? Spiegato già un paio di volte...

# 1822

Domanda: Quindi la "terza candela senza regola commerciale" significa la terza candela ROSSA (o blu) di fila?Sì... entra solo sulla candela 1 o 2. Sulla candela 3 e superiori passa e osserva un possibile scambio di rimbalzo...

# 1826

Guarda sempre l'angolo TDI... 12-2 o 4-6 su un orologio. Se è una posizione debole a ore 2 o 4... non farlo prendi il commercio...

# 1827

Non aggiorni i miei grafici durante il trading... crea più confusione credo...

# 1933

Sinceramente gente... ho passato oltre 2 anni a perfezionare questo metodo... quindi sarebbe semplice da capire e facile da scambiare...

Basta seguire le semplici regole di ingresso e le regole di uscita dal TDI... questa non è chirurgia cerebrale o scienza missilistica. Segui solo quello che ti mostro... quello che ti dico... non quello che dicono gli altri che non rientra nelle regole. È semplice e molti di voi stanno pensando che non può essere così semplice, quindi cercate di aggiungere cose e complicare esso... questo porterà solo alla tua prestazione minima o al tuo fallimento...

Quando lo fai, crei ostacoli per te stesso... Chiaro e semplice... se non stai facendo mazzi di pips non stai seguendo quello che io e gli altri ragazzi chiave ti abbiamo insegnato...

# 1967

Entrato in questo scambio E/U la scorsa notte nel periodo di tempo settimanale... metti lo SL in cima al precedente candela... a circa 150 pip di distanza... non vedrà la prossima candela fino alla prossima settimana... già in profitto... vedi la bella linea TDI verde delle 5 con conferma Stochs...



# 1981

Commercio di oggi - Grafico a 1 ora - Guardando a sinistra vedrai dove PA è sceso al supporto precedente ... TDI segno di spunta esci...



# 2236

I nostri amici fuori dagli USA....

Credo che la London Session sia la migliore sessione da scambiare... L'unico motivo per cui lo scambio alle 4 ore grafici perché è il mio normale tempo di sonno. Ho messo il mio S/L allo swing precedente alto o basso... quindi se è così oscilla su e giù di 30 pips diciamo... Non ne sono a conoscenza perché sto dormendo.

Se i miei normali orari di trading includessero la London Session, la scambierei sui grafici a 1 ora. Allora lo farei scambiare anche le prime due ore nella sessione di New York sui grafici a 1 ora. Allora sarei fuori classifiche fino a un'ora o due prima della London Session...

Metti le probabilità a tuo favore per il successo... È come cercare solo i migliori set up... le tue possibilità favore di nuovo.

[# 2556](#)

Come si chiama questo thread? Prosciutto e uova verdi... ummm... Il gatto si arrampica su un albero... hummm... cosa, cosa cosa....!

Possibilmente: Commercio Fatto Semplice.... Bene noi sapere è per Commercianti...  
Made Simple... hummm... ed è reso semplice in modo che quasi tutti possano capirlo e ha molto regole semplici.

Penso che i tuoi problemi più grandi siano la comprensione dei PROBLEMI DI BASE DEL FOREX .... come se ci fossi io Consolidamento, quanto sono vicini i recenti livelli Sup/Res, le candele PA sono piccole e indecise da che parte per andare., è stata una forte inversione l'ultima volta o solo 1 o due candele... cose come questa che ha niente a che vedere con il nostro metodo. Queste cose sono cose di base che ogni trader deve imparare prima scambiare un nuovo metodo. Quindi quando non sei riuscito a realizzare un profitto perché non conosci quelle cose prima del tempo... beh, dev'essere un pessimo metodo... Non...

Quindi voglio che coloro che si considerano con più di 1-3 anni di esperienza li indichino importanti Nozioni di base utilizzando un grafico che è contrassegnato e perché queste cose sono importanti da considerare prima di entrare in uno scambio. Discuti solo di alcune cose per post... in questo modo hai tempo per pensare di cosa vuoi discutere e trova un grafico per esempi... Poi continua a postare altri grafici...

Lo rafforzerà per te e ti aiuterà a insegnare a tutti quelli che sono nuovi sul thread...

[# 2617](#)

2scoops mi ha chiesto molto tempo fa per cosa sarebbe stato il più vantaggioso per l'apprendimento di questo metodo maggiore successo... La risposta era semplice... studia i vecchi schemi per le impostazioni... ora metti da parte tutto su quel grafico a quel punto... tendenze, angoli, livelli S/R, tempi di notizie, angolo di Stoch nel 20-80 linee..ecc. Brucialo nella tua memoria... ho passato 2 anni a farlo... quindi cosa significa?

Mi ci vogliono 15 secondi per ridurre a zero un grafico, inclusi TDI e Stoch. Prendendo pulito scambi è un gioco da ragazzi per me... perché?

Leggere sopra...

Posso portarti all'acqua ma non posso farti bere... segui le semplici regole di entrata e uscita. Dimenticare altri indicatori. Ho percorso quelle strade perché anche tu non avresti...

C'è una manciata che lo scambia correttamente qui che viene ben ricompensato ...

[# 4384](#)

1) 5 EMA - è 2 o 3 offset orizzontale?

Io personalmente uso il 3... non c'è molta differenza...

2) Aspetto la seconda candela sopra (sotto) l'EMA, o la seconda candela dopo il cross TDI?

Le regole sono verdi croci rosse su TDI... quando ciò accade entra solo se è sulla candela n. 1 o 2. Dopo che cercano un rientro.

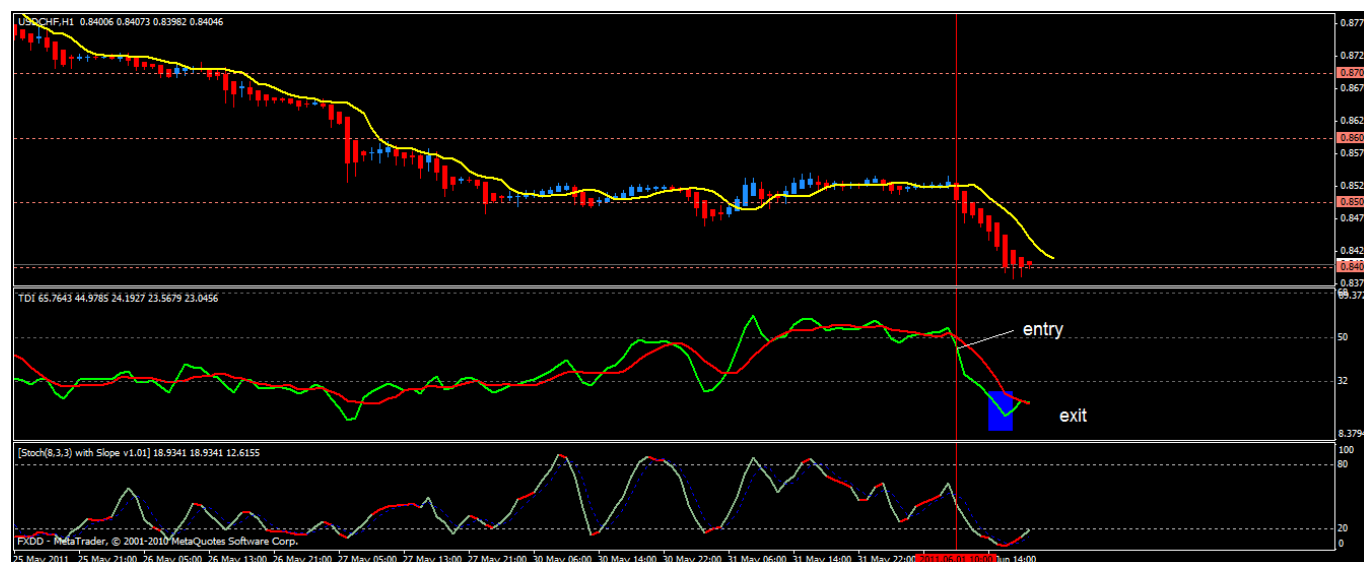
Tuttavia devi prendere in considerazione le regole Forex di base... come il consolidamento, le linee s/r, per ultime oscillare in alto o in basso, ecc.

# 4406

Ricorda: scambio solo i grafici a 4 ore solo durante la sessione di Londra. Esco da tutte le operazioni alle 6 del mattino tempo Pacifico....

SE durante il giorno vedo delle buone impostazioni commerciali, scendo ai grafici a 1 ora....

# 4488



# 4742

Mi hai chiesto dell'ultimo scambio che ho pubblicato:

Quando ho visto il TDI Green fare un secondo tentativo di andare corto, ho guardato a sinistra sul TDI dove prima era andato corto e mi aspettavo che andasse così lontano...

Assicurati di guardare i tuoi ragazzi TDI come se fossero PA.

Mi piace prendere scambi dal 68 corto o dal 32 lungo .... sembra una percentuale più alta di successo.

Qualcun altro se ne accorge...

Sentiti libero di usare la linea gialla sul TDI se ti dà più sicurezza. Non l'ho mai fatto.

Voglio il tuo successo in ogni modo in cui posso aiutarti...

# 4746

Ricorda quando guardi PA... ama tornare ai livelli alti o bassi precedenti... controlla a pochi grafici.

Ricorda di considerare sempre le tue basi forex quando pensi di entrare in un trade...

Sembra debole o forte...

Quanto siamo vicini ai massimi o ai minimi precedenti...

Siamo vicini a 100 livelli...

Quante candele è stata l'ultima inversione...

Siamo in consolidamento...

Abbiamo a che fare con candeline...

Quando arrivano le novità...

Angolo 12-2 e 4-6?

Dovrebbe volerci una frazione di secondo per determinare queste cose...

# 4887

Non c'è una regola per aspettare che TDI Green abbia più di 50 anni! Quando verde CROCI rosso e tutto il resto sembra soddisfacente... questo è un segnale di ingresso.

# 6292

Inserimenti...

Inserisci le negoziazioni su INIZIO della candela n. 1 o n. 2....non alla fine della candela....sarai Più di successo....

# 6628

Commercio



# 6906

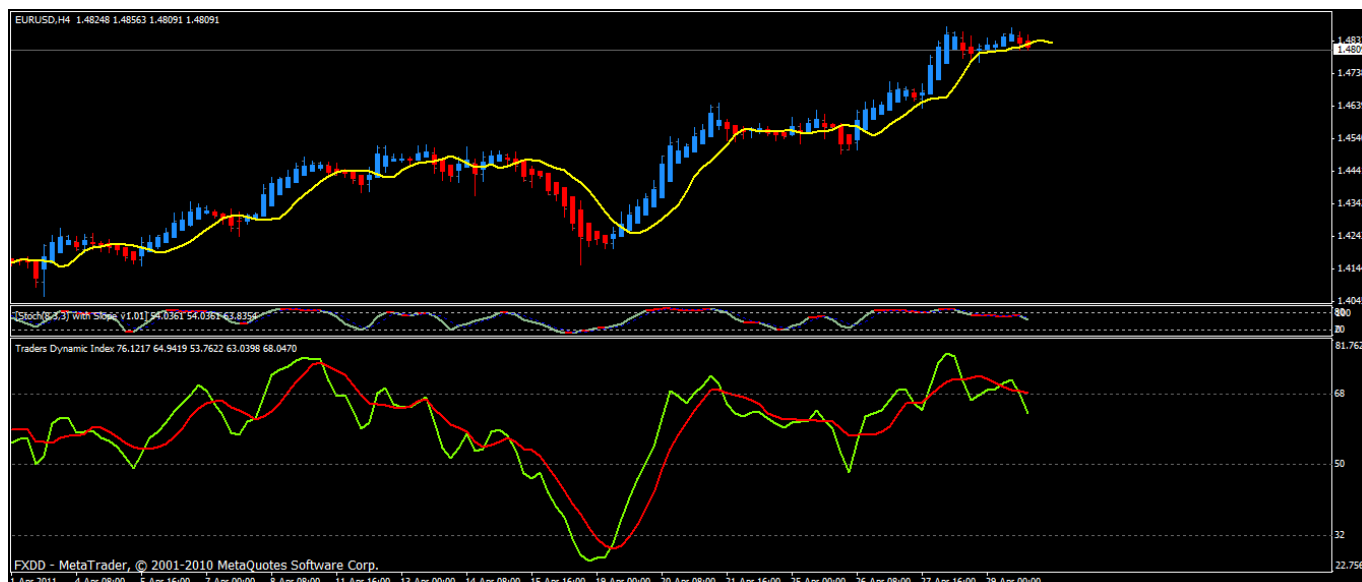
Top of the morning ai miei cari amici. Non si sente ancora l'odore o il sapore ma si sente meglio..

Perché suggerisco di entrare al **INIZIO DELLA CANDELA 1 O 2 INVECE DELLA FINE**. andare torna indietro e guarda qualsiasi grafico a 1 o 4 ore. QUANTE CANDELE IN MEDIA PER INVERSIONE?

Prima arrivi, più alte saranno le tue probabilità... certo che avrai qualche perdita qua e là. Così che cosa....

# 6979

eu 4h, Pipiness



# 7025

commercio....

Set up perfetto, buona aria, buona angolazione.....



# 7105

Bellissimo campionario allestito...



# 7555

Buongiorno a tutti voi favolosi trader....

Ho iniziato a fare trading di lotti interi l'anno scorso... stancandomi di \$ 1 al pip. Richiede la stessa quantità di lavoro... perché non vieni pagato per questo? Spesso si gira per \$ 500- \$ 1.000 A SERA.

NON E' RARO TROVARE 3-6 ATTIVITÀ COMMERCIALI OGNI SERA.

A volte imposterei il TP a 20 pip. 3-6 coppie che colpiscono 20 pips... forse qualche perdente... fatto apposta per un bel guadagno.

Se ho messo tutte le mie uova in un paniere... è stato incostante...

Commercio in entrambi i modi con successo...

# 7577

Prove, prove, prove..... forza banda. Abbiamo membri qui che fanno soldi consegnando pugno... riempiendo le loro carriole d'oro....

Succhiato, segui le semplici regole e scambia Demo fino a quando non costruisci la tua fiducia.

Snarlyjack prende a calci il sedere tutto il tempo. Di tanto in tanto veniamo presi a calci in coda... e allora... ecco il forex. Se non riesci a sopportare il caldo stai fuori dalla cucina.....

Il motivo per cui pubblico i grafici di allenamento è che saprai cosa cercare... come riconoscerlo e dove tuffarsi.

Per quei neofiti vai a [www.babypips.com](http://www.babypips.com) conoscere i principi di base del forex.. L'ho fatto anni fa. Ne vale la pena.

# 7593

Qui sono le 4 del mattino e tutti dormono.... come dovresti essere sabato mattina.....

PER FAVORE, PRENDI QUESTO A CUORE... È IMPORTANTE PER IL TUO SUCCESSO

Studia **vecchio** Grafici a 4 ore. CERCA TUTTI I MESTIERI CHE AVREBBERO AVUTO SUCCESSO.

Ora studia ognuno di essi... Angolo TDI, quanto vicino a s/r, 68 scendendo o 32 salendo, potresti entrare sulla candela 1 o 2.....

Questo ti pagherà molto se lo fai fedelmente. Fallo per un anno minimo.....

Ti insegnerai cosa cercare prima di fare uno scambio...

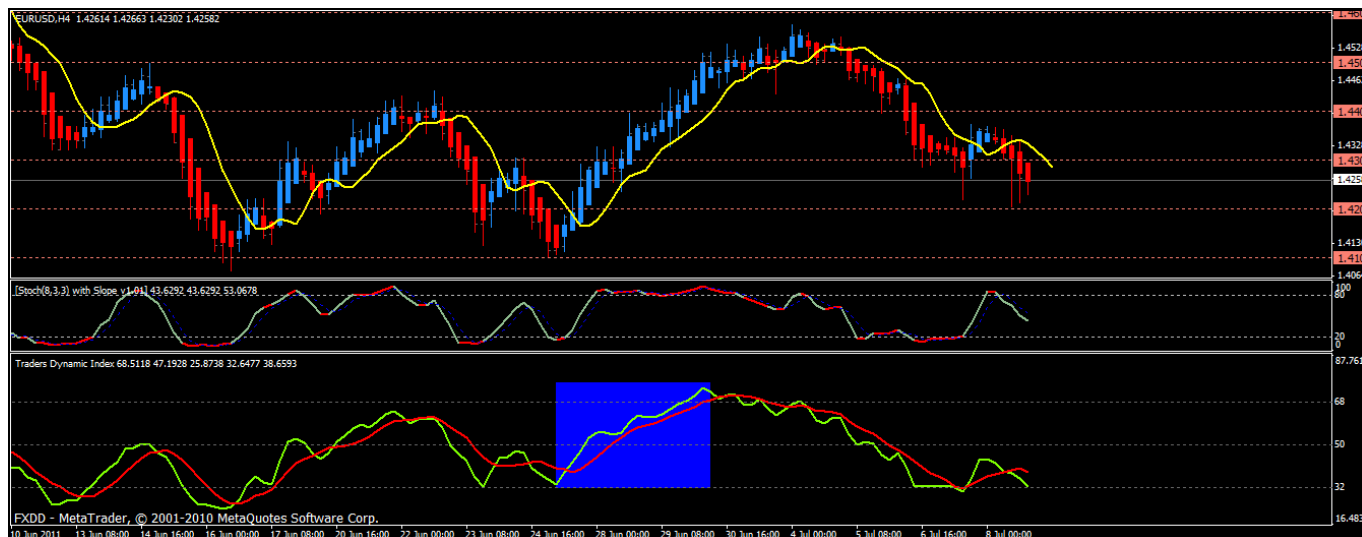
# 7612

QUANDO USCIRE -----

OK, sembra che ci sia un po' di confusione qui...

Secondo le regole si esce quando la LINEA VERDE TDI diventa piatta, spuntare l'inversione o hooks over... questo è per il commerciante conservatore e funziona alla grande.

Tuttavia.... notare la casella blu sul TDI di seguito. Guarda come la linea verde si inarca come un verme che striscia risalire la linea rossa senza attraversare il rosso. Avresti potuto rimanere nell'intero trade senza uscire fino a verde incrociato rosso finalmente.



# 7622

Rinfresco il mio TDI – NO

Potrebbero troppe persone usare questo metodo – NO

Lo scambio in modo semplice e senza stress... senza aggiungere altro alle regole.

A volte aggiungo le 100 linee al mio grafico perché disegnano PA come una calamita e ce la fanno è facile per me vedere dove andrà la PA per la maggior parte del tempo.

Faccio trading con gli US Open per le prime 2-3 ore sui grafici a 1 ora e poi praticamente non faccio più trading fino alle 22:00 la mia ora (2 ore prima del London Open) e poi è nella classifica delle 4 ore. ne controllo qualcuno negozia alle 2:00 mia ora (Pacífico) e poi chiudi tutte le operazioni di 4 ore alle 6:00 mia ora .... e passa a nuovamente i grafici orari. Alcuni giorni non faccio trading come domenica o venerdì.

# 7625

Quando guardi la linea verde del TDI che attraversa la linea rossa del TDI... Pensa al quadrante di un orologio....

Per uno scambio lungo: quando il verde incrocia il rosso, vuoi che la linea verde sia rivolta verso l'alto ad angolo tra 12-2 su quel quadrante dell'orologio. (Se punta tra 2-4 basta passarci sopra e cercarne un altro.

Per un breve..... quando il verde incrocia il rosso verso il basso, vuoi che punti solo con un angolo di 4-6

# 7627

Avviso da principiante.....

Non sono mai stato un drogato o alcolizzato, ma voglio avvertirti:

**IL FOREX È UNA DELLE FARMACHE PIÙ FORTI CONOSCIUTE NELL'UOMO!**

Una volta che te ne pentirai, ci penserai quando sei in chiesa, a fare l'amore, a sederti il piatto, al lavoro tutto il giorno, all'ora di pranzo, durante i tuoi spostamenti... è di fretta e devi vedere

cosa ti sei perso, cosa c'è di nuovo nel thread, come farai a nascondere i soldi al tuo bambino  
hai appena perso... non si ferma mai e prende velocità ogni giorno che passa...

Goditi il viaggio !

# 7657

OK Chillin' non gettiamo palloncini d'acqua o continuiamo a lottare nel fango...

Ho presentato questo metodo nella sua semplicità... sapendo che molti potrebbero trarne beneficio. Non richiede più di me  
ho delineato in precedenza ed è così che continuerò a scambiare.

So che non c'è modo di impedire ad altri di aggiungere altri indicatori. È la natura umana. Vorrei  
apprezzo se non hai pubblicato quegli indicatori su questo thread. Si prega di avviare il proprio thread se  
necessario. È un sacco di lavoro.

Abbiamo un favoloso gruppo di trader su questo thread. Manteniamo il nostro metodo pulito e allineato in streaming  
per favore...

# 7664

Scegli sempre con cura e cerca gli angoli più ripidi da scambiare...



# 7702

QUANDO SI STUDIANO LE VECCHIE GRAFICHE.....

Prendi carta e matita... scrivi la coppia... ora cerca buoni scambi e prendi nota dei tempi. Presto  
noterai uno schema. Ricontrolla in quel momento su quella coppia per possibili scambi...

# 7840

Grafico di allenamento –



# 7855

Ho sempre scambiato questo metodo nel modo in cui l'ho presentato... semplicità.



# 7858

Grafico di allenamento –



# 8282

Sono così felice di vedere così tanti di voi che prendono a calci il sedere. Sinceramente le regole sono semplici. Dovresti aspettarsi vincitori su base continuativa.

Devi superare i problemi personali per questo metodo o per qualsiasi altro. Usa il buon senso del forex... cercare possibili problemi prima di aprire uno scambio. Verificare l'angolo corretto, dove si trova s o r, ecc.

Se hai bisogno di un aggiornamento sui principali forex di base, [vai awww.babypips.com](http://www.babypips.com), poi torna.

BOUNCE TRADES - Quando il verde rimbalza sul rosso... com'è l'angolo dei verdi? Se è 12-2 o 4-6 e tutto per il resto sembra buono... Di solito entro.

State tutti facendo un ottimo lavoro...

Qualcuno negli Stati Uniti ha bisogno di una chiamata? PM me...

# 8286

OGNI CORPO FUORI DALLA PISCINA!

Se vuoi aggiungere indicatori... tienilo per te e per favore non pubblicarlo qui. Tu sai il regole... per favore scambialo come indicato.

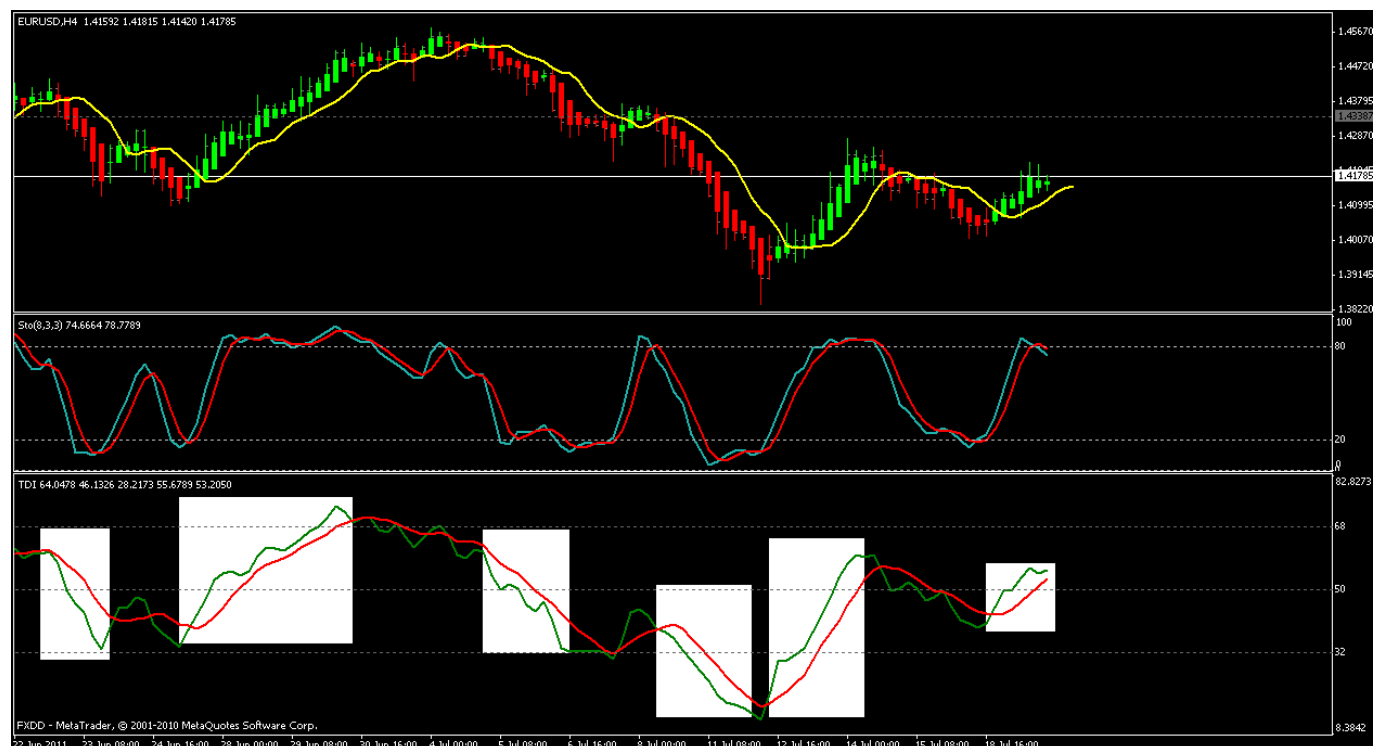
Scambialo durante le prime 1-3 ore di qualsiasi sessione sul grafico a 1 ora e sul grafico a 4 ore durante il London aprire.

Studia i vecchi grafici sulle operazioni vincenti. Impara a riconoscerli.

Guarda i tuoi angoli - 12-2, 4-6

# 8449

Se sei disposto a monitorare un grafico a 4 ore... vedrai come quando il verde incrocia il rosso si inarca o oscilla sopra o sotto il rosso (vedi riquadri bianchi sul grafico). Puoi mantenere lo scambio fino a quando non incrocia rosso e tirare giù 200-400 pip sulle corse più lunghe...



# 8601

Sono stati pochissimi giorni per fare trading... Ecco uno scambio preso sul grafico a 15 minuti. La ragione  
Sono uscito da dove ho fatto era che avevo raggiunto la linea 68 andando lungo e volevo tornare a letto, quindi ho solo  
afferrò ciò che era posato sul tavolo...



# 8603

A seconda della quantità di tempo in cui voglio fare trading, percorrerò le classifiche in tutti i tempi... un po' varietà ma 1 ora e 4 ore sono le mie classifiche principali...

È appena dopo pranzo la mia ora (12:45 Pacific Time) e sto guardando le classifiche a 1 ora... Ecco sono belle operazioni lunghe su e/u, a/u, g/u (3 amigos) e a/j, e/j. Spero che qualcuno li abbia beccati...

# 8685

Quindi, se aspetti fino alla chiusura per confermare la croce TDI, entrerai nel 3° cambio colore

sbarra.

Non sta infrangendo la regola della seconda barra di cambio colore?

Se tutto il resto sembra forte, non aspetto che la candela si chiuda... entro al più presto.

# 8703

Farò un test sulle classifiche giornaliere. Quando il verde incrocia il rosso rimarrò dentro finché il verde non incrocia di nuovo rosso. Riporterò i risultati tra una settimana circa... Inserisco solo se le candele sono di media lunghezza o più grande... augurami buona fortuna...

# 8906

Buono scambio di 4 ore ...



# 9307

232 e contando -



# 9866

Top del weekend a tutti voi! Vai a qualsiasi grafico 1 ora/4 ore, guarda il TDI... ora torna indietro circa 6-12 mesi. Sembrano onde che rotolano lungo tutto il TDI.

Quindi perché non entrare nella parte superiore o inferiore del TDI.. Sai che il prezzo torna sempre al suo livelli precedenti.

Se sei entrato quando il verde ha incrociato il rosso ... e sei rimasto fino a quando non ha incrociato di nuovo ... ti credo farebbe più pips di quanto pensi sia possibile ...

# 10210

Ricorda

STUDIARE LE VECCHIE CONFIGURAZIONI DELLA TABELLA IN MODO CHE FACILI DA RICONOSCERE.

Segui le regole.

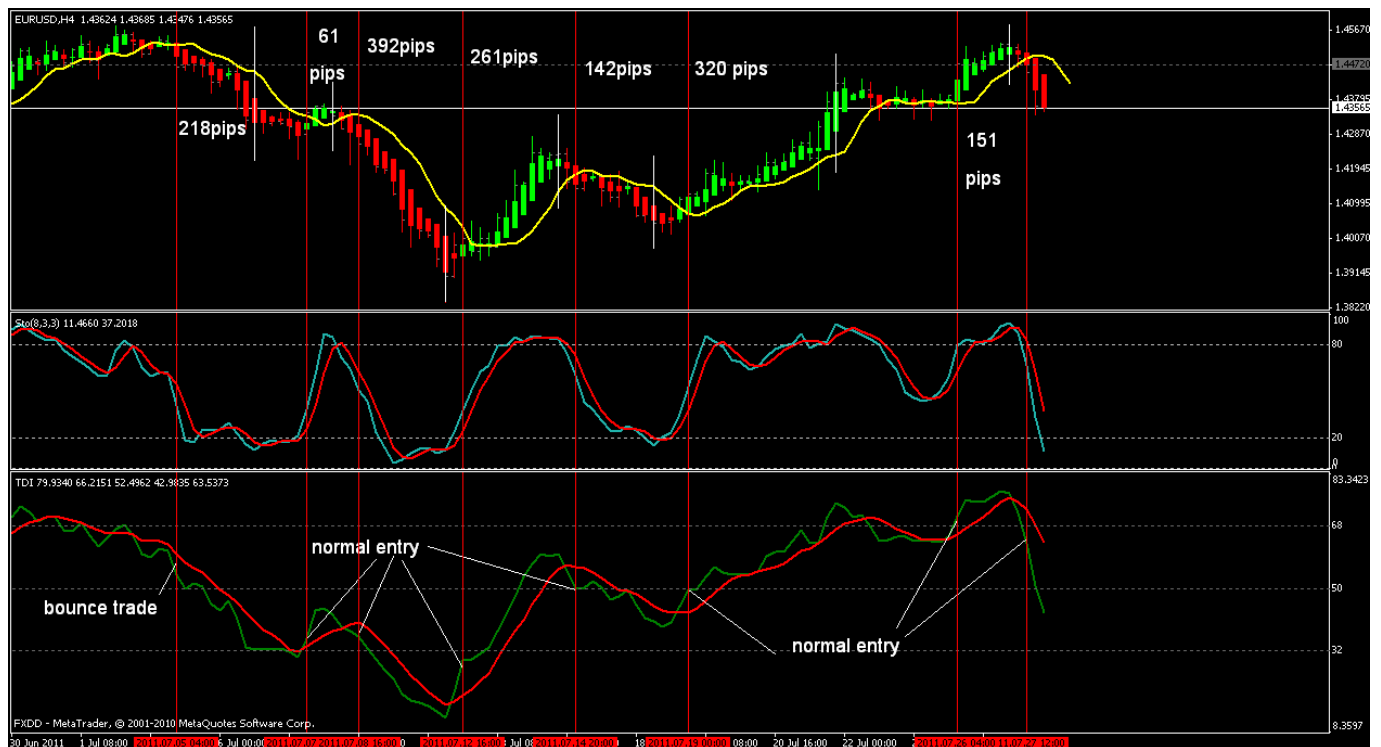
Fai trading all'ora giusta.

Aspettati una perdita qua e là.

Taglia le perdite velocemente.

# 10736

Grafico della formazione per l'ingresso nell'UE - Esempi



# 10873

Mi dispiace per la confusione. Era una tabella di allenamento... i commenti che seguirono penserebbero io

stava somministrando droghe ai bambini.

Una o due settimane fa ho condiviso con te il fatto che ho scoperto quando il verde incrocia il rosso e come a l'onda verde correva su o giù per la linea rossa che potevi rimanere nel commercio fino a quando non attraversava di nuovo per un guadagno in pip maggiore ... era un'osservazione che condividevo con te ... e sì, il TDI verde lo farebbe vai piatto e agganciati fino a quando non ha colpito la linea rossa quando è rimbalzato di nuovo.

Tre o più volte in passato ho pubblicato un grafico commerciale dal vivo e ho perso oltre 30 pip su ciascuno dopo aver dedicato del tempo a segnare la tabella per il TUO VANTAGGIO a fini di apprendimento. Da quando io scambiare lotti interi mi è costato un sacco di soldi ... perso solo per mostrarti UNA CARTA IN DIRETTA. Ho smesso di farlo per quel motivo e lo avresti fatto anche tu.

Ora, se qualcuno di voi fosse disposto ad aprire un conto in banca, potrei attingere alle perdite subite darti un grafico in tempo reale ... \$ 10 al pip ... Sarei felice di farlo per te.

Ho dedicato migliaia di ore per aiutarti a fare più soldi. Non ho chiesto un centesimo a nessuno.

Sono felice di aiutarti e condividere con te, ma solo quelle 3 volte mi sono costate oltre \$ 1.000 di mancato profitto ... scusa - non più.

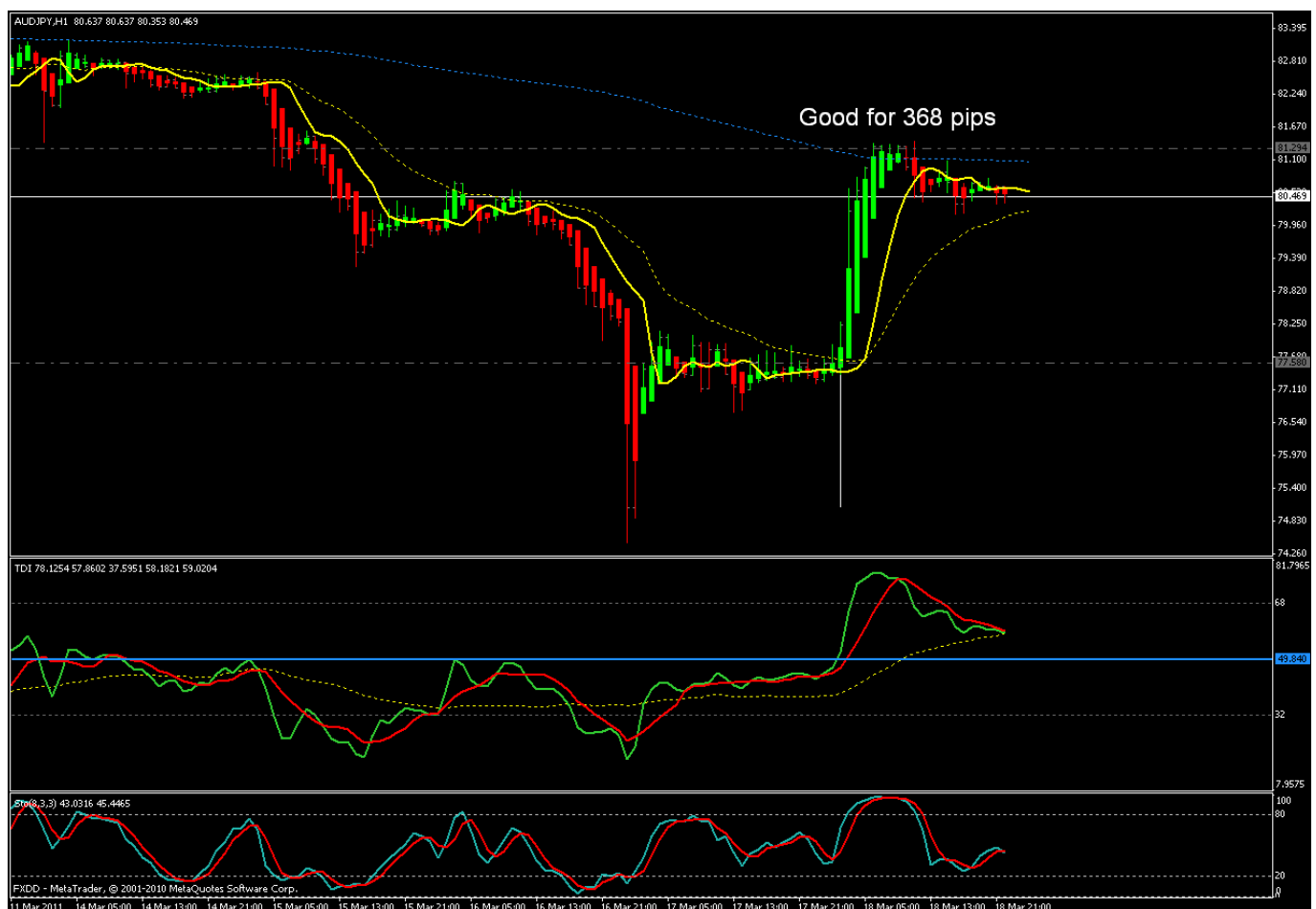
Avrai sempre delle perdite, indipendentemente dal metodo che hai usato ... è solo una parte del 4x. Pro i trader si assicurano solo di ottenere una media di un flusso di cassa positivo alla fine del mese.

Buona caccia..... Big E

CRAIG HARRIS

# 3971

Qualche giorno fa ti ho consigliato di tenere d'occhio le coppie JPY... Questo scambio era sull'ora A/J 1 grafico usando le regole...



# 3994

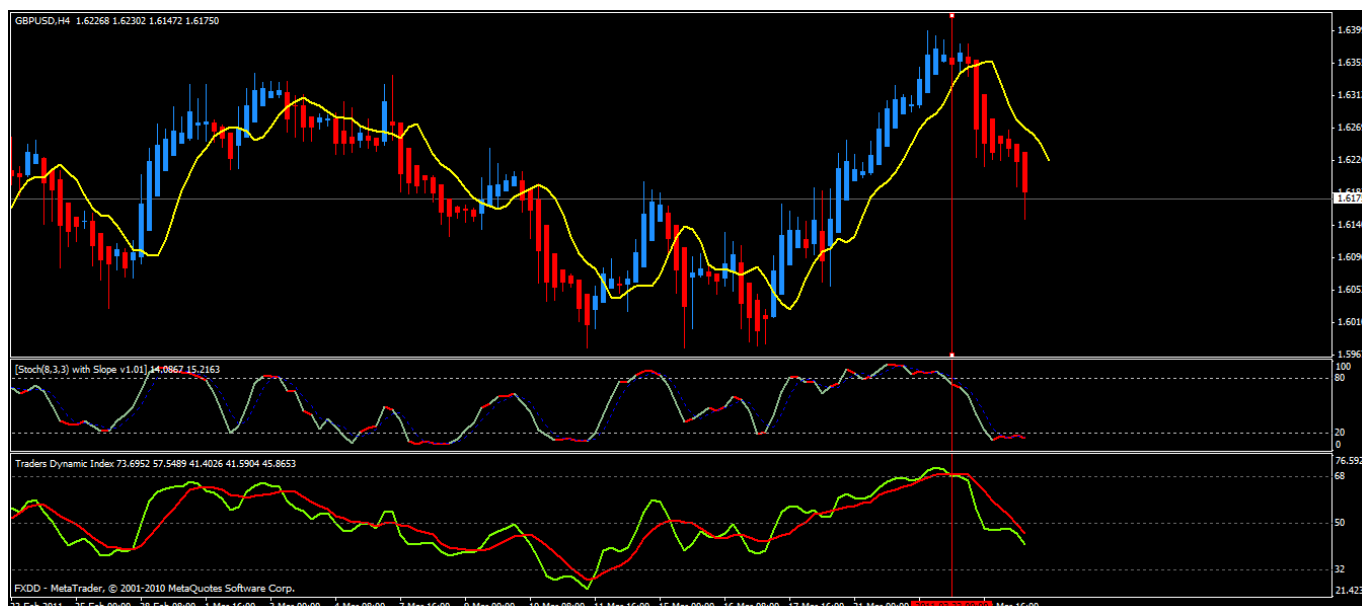
Nel gioco di nuovo... grafico a 4 ore... ogni scambio 1 lotto intero... uno è +71 pip l'altro +60 pip...



# 4000

È ora che mangi un piccolo corvo. Entrambi i traffici hanno violato le regole. Sono entrato quando ho pensato loro erano pronti a girare guardando PA... uno è andato contro di me 36 pips e l'altro è andato contro di me 88 pips prima che entrambi finalmente girassero. Ho guadagnato più di 150 pips quando ho venduto...

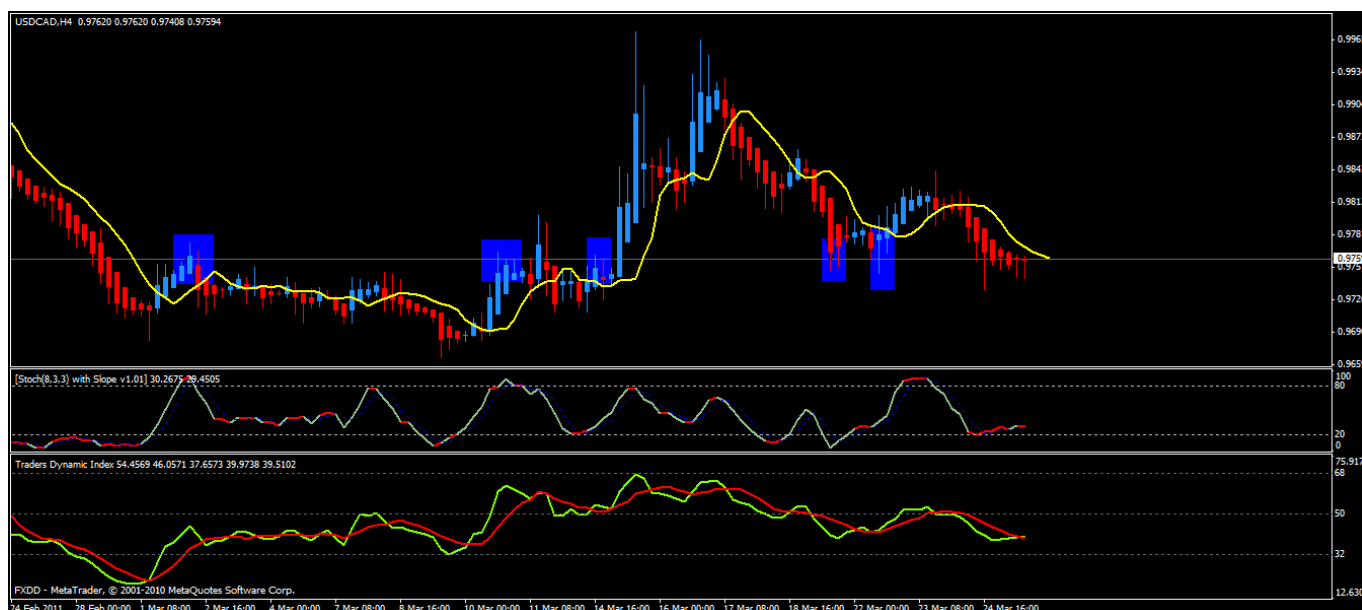




# 4005

Devi imparare a leggere PA e TDI per determinare le uscite. Guarda questo grafico a 4 ore attuale...

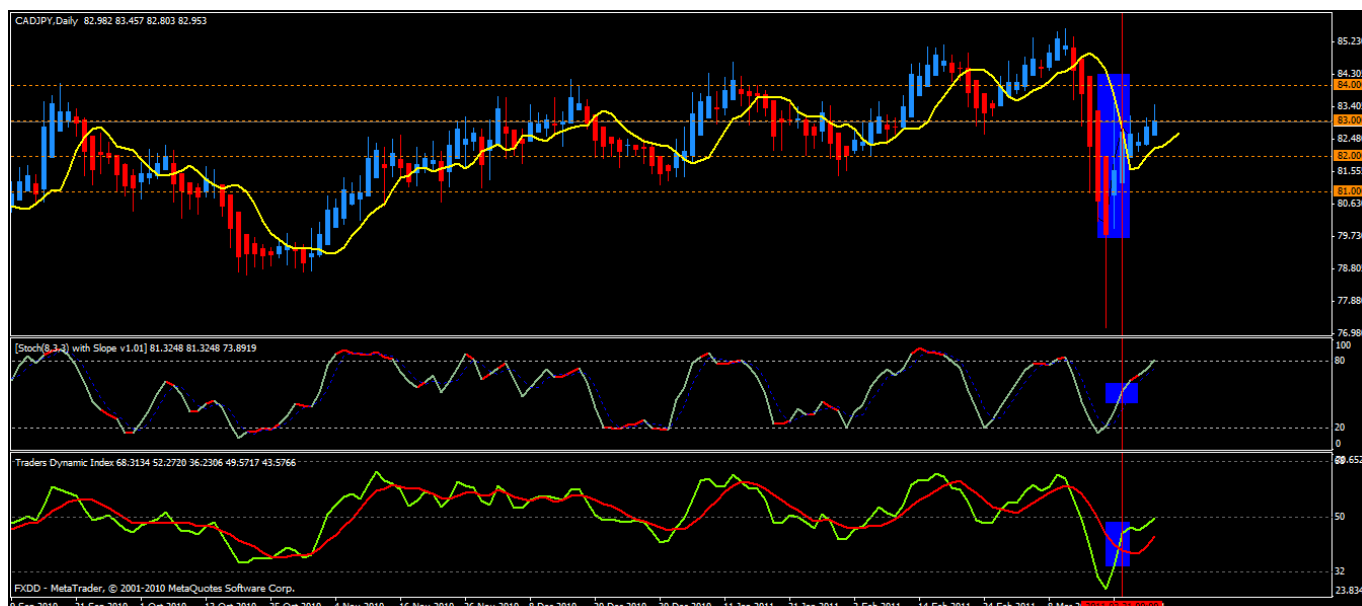
Guarda a sinistra sull'impianto, Stoch fa schifo, TDI piatto...



# 4008

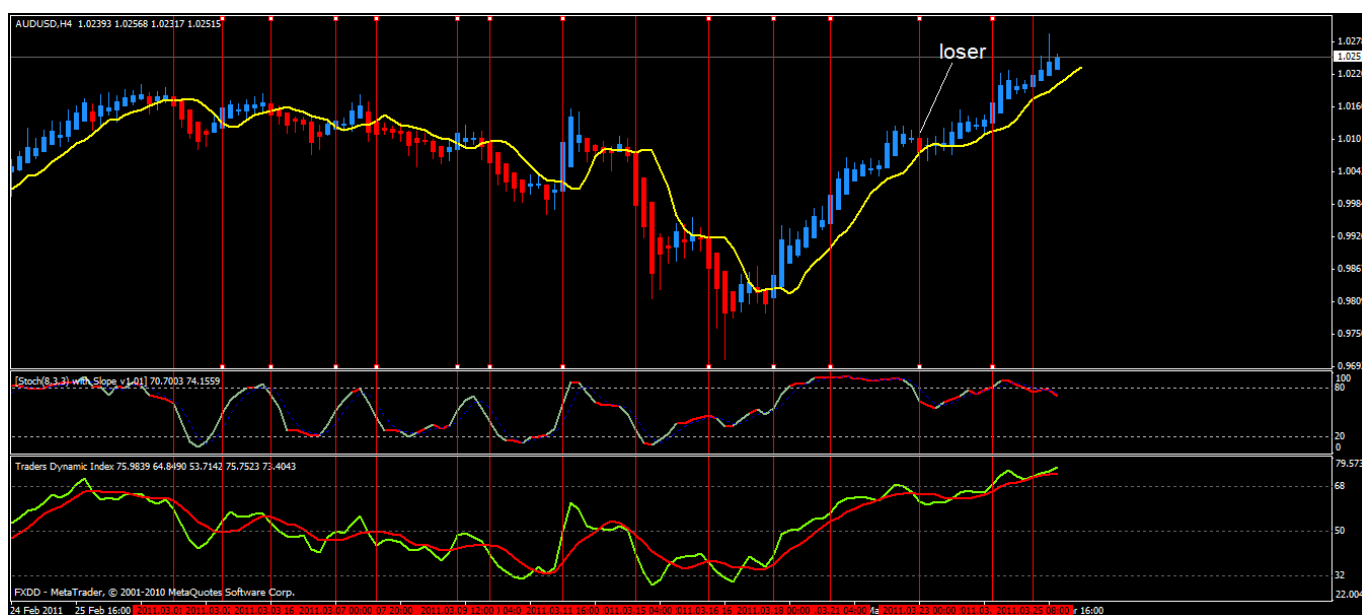
OK a tutti... Voglio che capiate meglio e vedete quello che vedo... Su questo grafico a 4 ore... Normalmente vogliamo entrare sulla seconda candela che incrocia la 5 ema giusto? Beh, sarebbe una candela # 4... Avrei perso il mio vantaggio e gran parte delle mie probabilità di successo conoscendo uno swing medio muovi 3-8 candele usando HA Candles.

Guarda la linea verticale rossa... sono a metà delle azioni con la candela n. 2 e alla n. 2 il mio TDI ha già attraversato andando lungo. È lì che sarei entrato in questo commercio... Aperto alle 82.06 per comprare.



# 4009

Grafico 4h... Entrata e Rientro su linee verticali rosse... STUDIARE IL posizionamento TDI e Stochs...  
 è lo stesso su tutti i grafici e su tutti i tempi... vedo solo 1 vera perdita sul grafico... quote alte per  
 successo...



# 4010

Seramente... quanti pip a settimana vorresti guadagnare costantemente? Stai facendo 25 pip in totale, 40, 60... cosa? Più operazioni fai su intervalli di tempo più bassi, più perdite avrai...  
 Stai mettendo le probabilità nel Broker favore... Perché non aspettare il set up perfetto in 1 o 4h grafico. Ho fatto solo 2 operazioni la scorsa settimana sul grafico a 4 ore e ho fatto oltre 150 pip. E se il tuo scambiando mini lotti... due buoni set up e come me avresti fatto dei bei pips... Non essere così disperati o che hanno fretta di entrare in scambi... quelli buoni arrivano sempre... aspetta fino a quando non arriva appare, quindi afferralo.

# 4011

Questo è così elementare... mostrare più e più volte dove inserire, qualsiasi grafico, qualsiasi periodo di tempo quando Green croci rosse sul TDI... Ci sono più scambi qui ma non li ho contrassegnati tutti... dovrebbero esserlo ovvio per chi segue questa discussione...



# 4023

Sul grafico 4h che mostra il perdente 1... su 5 o 15 minuti sarebbe stato un perdente ma al 4h grafico avresti effettivamente realizzato circa 30 pip ...

La tua domanda S/L... Nei grafici a 5 e 15 minuti... posiziona la tua domanda S/L a 3-5 pip dalla precedente ciao o basso sul tuo grafico. Raramente verrai fermato in quel modo, quindi non preoccuparti di come molti pips di distanza cioè... le classifiche a 5 e 15 m sono per Gladiators perché il intermediario prende la maggior parte di quei commercianti al mercato della carne come carneficina... ed è per questo che preferisco non scambiarli tempi... Mi sono stancato dei cavalli che mi trascinavano fuori dall'arena..

# 4050

Questo grafico a 4 ore sembra abbastanza buono... Sono sicuro che salirà un po' da qui, ma guarda il Daily classifiche... mi preparo per andare short abbastanza presto, credo. Guarda la linea bianca sul TDI... corrente La PA c'è... cose da considerare... Stochs senza valore, TDI che va a vuoto...