



Technischer Devisenblick

Täglicher Devisenblick

EUR/USD

Tagesausblick: ➔ Wochenausblick: ➔

Kommentar: Die Aufwärtskorrektur in EUR/USD ist am ersten Widerstand in Form des kurzfristigen Abwärtstrends gescheitert, der sich heute bei 1.3764 befindet. Somit ist der Markt direkt unter Druck und die Aufmerksamkeit richtet sich auf das jüngste Tief bei 1.3585. Ein Scheitern hier macht den Boden des Kanals bei 1.3480 vor 1.3405 zum Kursziel – dem langfristigen Fibo.

Über 1.3765 würde der unmittelbare Abwärtsdruck nachlassen und es könnte zu einer Erholung bis 1.3950/60 kommen (Doppel-Fibonacci-Korrektur). Der wichtige Widerstand ist weiterhin 1.4154/93, was unsere negative Haltung bestätigt.

Im heutigen Handel: Shortpositionen bei 1.3765, Stops auf 1.3765 senken. Bei 1.3595/80 glattstellen.

Kurzfristig (1 – 3 Wochen): Kursziel ist 1.3560, 1.3405.

Mittelfristig (1 – 3 Monate): Kursziel ist 1.3405 und dann 1.2930.

Unterstützung	Erklärung	Widerstand	Erklärung
1.3680/75		1.3765	Widerstandslinie
1.3580/20**	Kanal	1.3850/68*	200-Wochenlinie
1.3480		1.3950/60**	Doppel-Fibo
1.3405**	Fibo	1.4110*	
1.3360/70**	Tief Aug 07	1.4154**	Kanal

Tageschart EUR/USD

Derzeitiger Kurs: 1.3667



USD/CHF

Tagesausblick: ➔ Wochenausblick: ➔

Kommentar: USD/CHF stabilisiert sich weiterhin bei der ersten Unterstützungslinie bei 1.0617. Der Markt hat kurz unter dem wichtigen Widerstand bei 1.0779/1.0825 konsolidiert. Dies entspricht der 200-Wochenlinie und der 38,2%igen Korrektur der Kursbewegung von 2008-2009.

Sollte die Unterstützungslinie erodiert werden, gilt 1.0500/1.0465 als wichtige Unterstützung (Dezemberhoch und Doppel-Fibo-Unterstützung). Solange sich der Markt über diesem Level befindet, besteht Aufwärtspotential, und über 1.0825 ist unser Kursziel die 16-Monatswiderstandslinie bei 1.0990. Längerfristiger unser Kursziel ist die 200-Wochenlinie bei 1.1401.

Im heutigen Handel: Longpositionen bei 1.0650, Stops auf 1.0615 erhöhen. Bei 1.0780/1.0800 glattstellen. Longpositionen über 1.0825 erneut eingehen.

Kurzfristig (1 – 3 Wochen): Kursziel bei 1.0795/1.0825 erreicht (55-Wochenlinie und Fibo).

Mittelfristig (1–3 Monate): Kursziel ist der 16-Monatsabwärtstrend bei 1.0993. Längerfristiger ist unser Kursziel die 200-Wochenlinie bei 1.1412.

Unterstützung	Erklärung	Widerstand	Erklärung
1.0617	Unterst. Linie	1.0730/50	
1.05/1.0496**	200-Tagelinie	1.0779/1.0800**	200-Wochenlinie
1.0465/60**	Doppel-Fibo	1.0825**	Fibo
1.0508/1.0497*	Ger. Fibo	1.0940**	
1.0363**	55-Tagelinie	1.0990**	Abwärtstrend

Tageschart USD/CHF

Derzeitiger Kurs: 1.0717



GBP/USD

Tagesausblick: ➔ Wochenausblick: ➔

Kommentar: GBP/USD bewegt sich weiterhin seitwärts und unsere negative Einschätzung ist unverändert. Der Markt ist bisher beim ersten Widerstand bei 1.5753 (die 23,6%ige Korrektur) zum Stillstand gekommen, und nachdem es jüngst zu einer Erosion der wichtigen Unterstützung bei 1.5742/1.5690 kam ist der Ausblick negativ. Das war die 55-Wochenlinie, das Tief vom Oktober und die 38,2%ige Korrektur der Kursbewegung von 2009. Das Kursziel ist weiterhin 1.5270 vor 1.4850. Die erste Unterstützung liegt bei 1.5535.

Kurzfristig werden Rallyes bei 1.5750/53, 1.5850 auf ersten Widerstand stoßen und sollten von 1.6000 gedeckelt werden.

Im heutigen Handel: Shortpositionen bei 1.5725. Shortpositionen bei Rallyes bis 1.5850 ausbauen und Stops auf 1.5890 setzen. Bei 1.5270 glattstellen.

Kurzfristig (1 – 3 Wochen): Kursziel ist 1.5560/35, 1.5270.

Mittelfristig (1 – 3 Monate): Kursziel ist zunächst 1.5270 und dann 1.4850.

Unterstützung	Erklärung	Widerstand	Erklärung
1.5560		1.5690/1.5710**	
1.5535*	Hoch Nov 2008	1.5830*	Dez. Tief
1.5482		1.5895	Jan Tief
1.5270**	Fibo	1.6000	Fibo
		1.6045/70**	Fibo

Tageschart GBP/USD

Derzeitiger Kurs: 1.5695



USD/JPY

Tagesausblick: ➡ Wochenausblick: ➡

Kommentar: Keine Veränderung, USD/JPY konsolidiert kurzfristig weiterhin innerhalb der Grenzen des kurzfristigen Abwärtskanals. Der Ausblick ist weiterhin negativ und wir rechnen mit weiteren Verlusten bis 88.25/00. Dies ist die 61,8%ige Korrektur und das Tief vom Oktober 2009. Wir würden mit einer Erholung des Markts gegenüber diesem Level rechnen. Längerfristig sind wir der Ansicht, dass der Markt einen Boden bilden sollte. Ein Scheitern hier würde 86.74 zum Kursziel machen, das letzte Hindernis vor dem Tief bei 84.82.

Rallyes werden bei 90.24/39 (Abwärtstrend und 55-Tagelinie) auf ersten Widerstand stoßen und solange hier ein Deckel besteht bleibt der Markt in der Defensive.

Im heutigen Handel: Shortpositionen bei 90.00 – Stops auf 90.40 setzen. Bei 88.30/25 glattstellen.

Kurzfristig (1 – 3 Wochen): Kursziel ist 89.30/88.25.

Mittelfristig (1 – 3 Monate): Divergenz auf dem Monats-RSI deutet darauf hin, dass das Tief bei 84.80 ein Inter-Monatstief darstellt. Wir rechnen mit einer Erosion von 94.40 und einer anschließenden Rallye bis 99.84/101.45.

Unterstützung	Erklärung	Widerstand	Erklärung
89.15		90.11/39	55-Tagelinie
88.25**, 88.01**	Okt Tief	90.24*	Widerstandslinie
87.37	Tief 9. Dez.	91.30	Jü Hoch
85.86*	Tief 30. Nov	91.90**	
84.82**	Nov Tief	92.05/25*	Ger. Fibo

Tageschart USD/JPY

Derzeitiger Kurs: 89.70



EUR/JPY

Tagesausblick: ➔ Wochenausblick: ➔

Kommentar: EUR/JPY testete gestern den kurzfristigen Abwärtskanalwiderstand, der aber hielt. Dieser liegt heute bei 123.65. Zusammen mit dem Tief vom 1. Februar bei 124.45, sorgt das für unmittelbaren Abwärtsdruck. Es steht vor dem wichtigeren Widerstand, der weiterhin aus der vorherigen Spanne über 127.00 besteht. Wir rechnen mit einem Scheitern und Glattstellungen bis zum Tief bei 120.70. Unser Abwärtskurziel ist 117.75, dies ist die 78,6%ige Korrektur der Abwärtsbewegung von 2009.

Im heutigen Handel: Shortpositionen bei 123.95, Stops auf 124.45 senken. Bei 117.75 glattstellen.

Kurzfristig (1 – 3 Wochen): Unterhalb des Kanals unter Druck, Kursziel ist 120.70.

Mittelfristig (1 – 3 Monate): Kursziel ist 117.75.

Unterstützung	Erklärung	Widerstand	Erklärung
121.60/55**	Tief 4. Feb.	123.65**	Kanal
120.70	Tief Freitag	123.95/124.40**	Apil Tief +Fibo
120.00/119.70		125.90/95	
117.75**	Fibo	127.00**, 127.30	Vorh. Spannentief
115.83*	Tief Dez. 08	128.00, 129.00	

Tageschart EUR/JPY

Derzeitiger Kurs: 122.60



EUR/GBP

Tagesausblick: ➡ Wochenausblick: ➡

Kommentar: EUR/GBP ist nicht nur an der 200-Tagelinie und dem Dezembertief bei 0.8817/33 gescheitert, sondern verzeichnete auch eine wichtige Tagesreversion und brach den kurzfristigen Aufwärtstrend. Der Tages-RSI bestätigte die Kursbewegung und fiel auch. Das deutet auf das Ende der Rallye hin und wir würden mit einem Rückgang bis zum Tief von letzter Woche bei 0.8687 rechnen, das das Tief bei 0.8603/00 schützt. Ein Scheitern hier würde den wichtigen langfristigen Drehpunkt bei 0.8516 zum Kursziel machen.

Im heutigen Handel: Longpositionen von 0.8705 wurden bei 0.8820 glattgestellt. Bei 0.8745, 0.8770 verkaufen, Stops bei 0.8845. Kursziel ist 0.8610.

Kurzfristig (1 – 3 Wochen): Neutral bis negativ unter 0.88415 bis 0.8603.

Mittelfristig (1 – 3 Monate): Wir rechnen mit einer Reversion bei 0.8600/0.8510 und Rallye bis zum Top der Spanne bei 0.9240/60.

Unterstützung	Erklärung	Widerstand	Erklärung
0.8685*, 0.8650		0.8795	
0.8600/03**	Jü. Tief	0.8816/33**	200-Tagelinie
0.8590*		0.88415**	Hoch v. gestern
0.8565	Fibo-Erweiterung	0.8891	55-Tagelinie
0.8510**	Drehpunktlinie	0.8905/15*	

Tageschart EUR/GBP

Derzeitiger Kurs: 0.8708



EUR/CHF

Tagesausblick: ➔ Wochenausblick: ➔

Kommentar: EUR/CHF bewegt sich seitwärts innerhalb der Grenzwerte von 1.4645-1.4692. Das Paar ist neutral bis leicht positiv. Letzte Woche kam es zu Glattstellungen bei 1.4570, hier befindet sich das Tief vom März. Die Kursbewegung unter dieses Level war geringfügig und nicht nachhaltig und anschließend kam es zu einem starken Anstieg. Wir können nur vermuten, dass der Markt hier einen Boden gebildet hat wobei Rückgänge bei 1.4645/30 auf erste Unterstützung treffen werden. Kursziel ist das jüngste Hoch bei 1.4839. Der erste Widerstand liegt bei 1.4692, 1.4717 – eine Anstieg über dieses Level würde den Abwärtsdruck abschwächen und die Aufmerksamkeit auf das jüngste Hoch richten.

Im heutigen Handel: Geringe Longpositionen halten 1.4665, Stops bei 1.4630. Bei 1.4830 glattstellen.

Kurzfristig (1 – 3 Wochen): Kursziel bei 1.4635 erreicht.

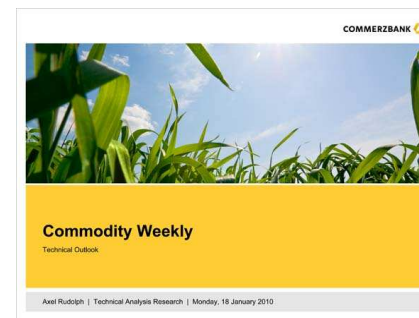
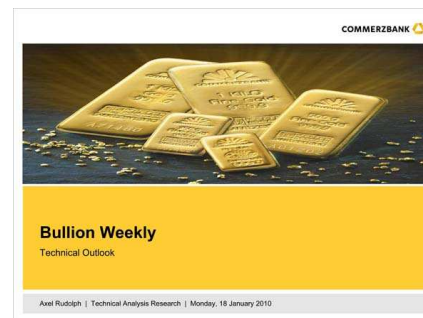
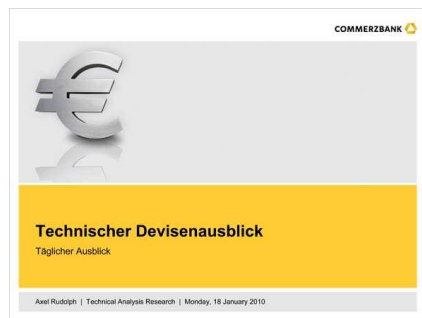
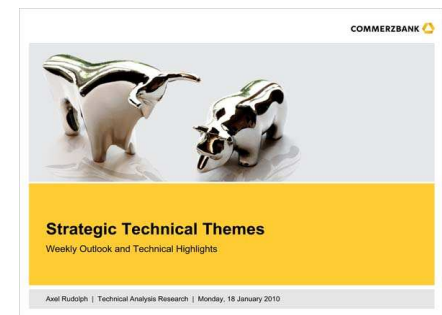
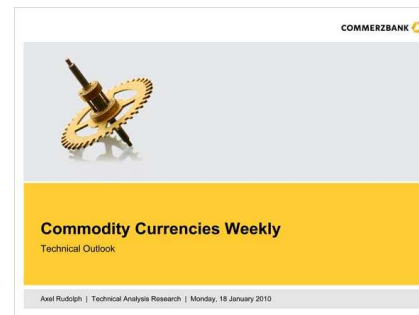
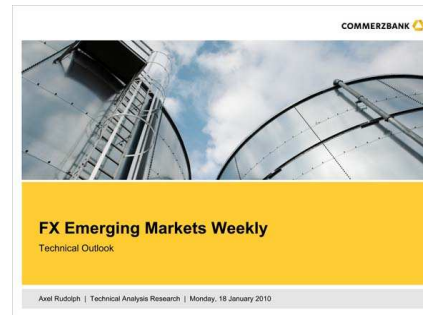
Mittelfristig (1 – 3 Monate): Der Markt ist in der Defensive – mit Verlusten bis 1.4635/1.4570 rechnen.

Unterstützung	Erklärung	Widerstand	Erklärung
1.4644**		1.4692, 1.4717	
1.4635**	Tief Feb 2008	1.4755/70*	
1.4570**	Fibo	1.4830/39**	Ger. Fibo
1.4555/58**	März 2009	1.4890, 1.4950	
1.4310/1.4295**	Tief über Nacht	1.5000*	Psych. Widerst.

30-Minutenchart EUR/CHF

Derzeitiger Kurs: 1.4651





Andere Technische Analysen, die wir (auf Englisch) publizieren, sind:

Montag:	Daily Market Technicals (FX), FX Emerging Markets Weekly;
Dienstag:	Daily Market Technicals (FX), Bullion Weekly, Strategic Technical Weekly;
Mittwoch:	Daily Market Technicals (FX), Commodity Currencies Weekly;
Donnerstag:	Daily Market Technicals (FX), Commodity Weekly;
Freitag:	Daily Market Technicals (FX), Fixed Income Weekly.

Erklärung:

Die technische Analyse in diesem Bericht basiert hauptsächlich auf der Dow-Theorie und verwendet Balkencharts.

Unterstützungs- und Widerstandslevel ohne Stern stehen für weniger wichtige Level. Ein Stern steht für einen relativ starken Widerstand bzw. Unterstützung. Zwei Sternchen stehen für einen starken Unterstützungs- oder Widerstandsbereich.

Auftr = Aufwärtstrend, verbindet 3 Tiefs.

UL = Unterstützungslinie. Unterstützungslinien haben nur zwei Kontaktpunkte und sind nicht so wichtig wie Aufwärtstrends.

Abtr= Abwärtstrend, verbindet 3 Hochs.

WL = Widerstandslinie. Widerstandslinien verbinden nur zwei Hochs und sind nicht so wichtig wie Abwärtstrends.

Fibo = Fibonacci-Korrektur – wir setzen die 23,6%igen, 38,2%igen, 50%igen, 61,8%igen und 78,6%igen Korrekturen ein.

Fibox = Fibonacci-Erweiterung – wir verwenden die 61,8%igen, 78,6%igen, 100%igen, 138,2%igen, 1,618%igen und 2,618%igen Erweiterungen.

Drehpunkt = ein Bereich auf dem Chart, der als Unterstützung und Widerstand dient.

Krf. = Kurzfristiges Level (z.B. St Fibonacci-Korrektur bezieht sich auf das nächstgelegene Hoch bzw. Tief).

Lfr. = Langfristiges Level (z.b. Lt Fibonacci-Korrektur bezieht sich auf die längerfristigen Hochs und Tiefs).

Disclaimer

Für die Erstellung dieser Ausarbeitung ist der Bereich Corporates & Markets der Commerzbank AG, Frankfurt am Main, bzw. etwaig in der Ausarbeitung genannte Konzerngesellschaften („Commerzbank“) verantwortlich. Corporates & Markets ist der Investmentbereich der Commerzbank, in dem die Research-, Anleihe-, Aktien-, Zinsprodukt- und Devisenaktivitäten zusammengefasst sind.

Die auf der Titelseite dieses Dokuments genannten Analysten bestätigen, dass die in diesem Dokument geäußerten Einschätzungen ihre eigenen Einschätzungen der in diesem Dokument genannten Wertpapiere und Unternehmen genau wiedergeben und kein Zusammenhang zwischen ihrer Dotierung – weder direkt noch indirekt noch teilweise – und den jeweiligen, in diesem Dokument enthaltenen Empfehlungen oder Einschätzungen bestand, besteht oder bestehen wird. Research-Analysten sind nicht bei der FINRA als Research-Analysten registriert/qualifiziert. Die Research-Analysten sind möglicherweise keine assoziierten Personen der Dresdner Kleinwort Securities LLC und unterliegen daher möglicherweise nicht den Einschränkungen der NASD Rule 2711 und Incorporated NYSE Rule 472 in Bezug auf die Kommunikation mit einem betroffenen Unternehmen, öffentliche Auftritte und den Handel mit Wertpapieren im Bestand eines Analysten.

Ob und in welchem zeitlichen Abstand eine Aktualisierung dieser Ausarbeitung erfolgt, ist vorab nicht festgelegt worden. Wenn nicht anders angegeben, beziehen sich die Kurse der in diesem Dokument erwähnten Wertpapiere auf den Schlusskurs des letzten Handelstages.

Offenlegung möglicher Interessenkonflikte der Commerzbank AG, ihrer Tochtergesellschaften, verbundenen Unternehmen („Commerzbank“) und Mitarbeiter in Bezug auf die Emittenten oder Finanzinstrumente; die in diesem Dokument analysiert werden, zum Ende des dem Veröffentlichungszeitpunkt diesem Dokument vorangegangenen Monats“:

.....

*Die Aktualisierung dieser Informationen kann bis zu 10 Tage nach Monatsende erfordern.

Mögliche Interessenkonflikte

Diese Publikation wurde in Übereinstimmung mit den internen Regelungen der Commerzbank zum Umgang mit Interessenkonflikten im Research erstellt. Diese sog. Guiding Principles sind im Internet abrufbar unter: <https://cbcm.commerzbank.com/en/site/research/equity/disclaimer/index.jsp>.

Ratings & Definitionen

Die Erläuterung der verwendeten Ratings ist abrufbar unter: <https://cbcm.commerzbank.com/en/site/research/equity/ratingsanddefinitions/index.jsp>.

Erläuterung der Risiken und der Risikoeinschätzung

Die Erläuterung der Risiken und der Risikoeinschätzung ist abrufbar unter: <https://cbcm.commerzbank.com/en/site/research/equity/disclaimer/ValuationParametersAndRiskAssessment.jsp>.

Disclaimer

Dieses Dokument dient ausschließlich zu Informationszwecken und berücksichtigt nicht die besonderen Umstände des Empfängers. Es stellt keine Anlageberatung dar. Die Inhalte dieses Dokuments sind nicht als Angebot oder Aufforderung zum Kauf oder Verkauf von Wertpapieren oder irgendeiner anderen Handlung beabsichtigt und dienen nicht als Grundlage oder Teil eines Vertrages.

Die in diesem Dokument enthaltenen Informationen stammen aus Quellen, die von der Commerzbank als zuverlässig und korrekt erachtet werden. Die Commerzbank übernimmt keine Garantie oder Gewährleistung im Hinblick auf Richtigkeit, Genauigkeit, Vollständigkeit oder Eignung für einen bestimmten Zweck. Alle Meinungsäußerungen oder Einschätzungen geben die aktuelle Einschätzung des Verfassers bzw. der Verfasser zum Zeitpunkt der Veröffentlichung wieder und können sich ohne vorherige Ankündigung ändern. Die hierin zum Ausdruck gebrachten Meinungen spiegeln nicht zwangsläufig die Meinungen der Commerzbank wider. Die Commerzbank ist nicht dazu verpflichtet, dieses Dokument zu aktualisieren, abzuändern oder zu ergänzen oder deren Empfänger auf andere Weise zu informieren, wenn sich ein in diesem Dokument genannter Umstand oder eine darin enthaltene Stellungnahme, Schätzung oder Prognose ändert oder unzutreffend wird.

Die in der Vergangenheit gezeigte Kursentwicklung von Finanzinstrumenten erlaubt keine verlässliche Aussage über deren zukünftigen Verlauf. Eine Gewähr für den zukünftigen Kurs, Wert oder Ertrag eines in diesem Dokument genannten Finanzinstruments oder dessen Emittenten kann daher nicht übernommen werden. Es besteht die Möglichkeit, dass Prognosen oder Kursziele für die in diesem Dokument genannten Unternehmen bzw. Wertpapiere aufgrund verschiedener Risikofaktoren nicht erreicht werden. Hierzu zählen in unbegrenztem Maße Marktvolatilität, Branchenvolatilität, Unternehmensentscheidungen, Nichtverfügbarkeit vollständiger und akkurater Informationen und/oder die Tatsache, dass sich die von der Commerzbank oder anderen Quellen getroffenen und diesem Dokument zugrunde liegenden Annahmen als nicht zutreffend erweisen.

Disclaimer

Weder die Commerzbank noch ihre Geschäftsleitungsorgane, leitenden Angestellten oder Mitarbeiter übernehmen die Haftung für Schäden die ggf. aus der Verwendung dieses Dokuments, seines Inhalts oder in sonstiger Weise entstehen.

Die Aufnahme von Hyperlinks zu den Websites von Organisationen, die in diesem Dokument erwähnt werden, impliziert keineswegs eine Zustimmung, Empfehlung oder Billigung der Informationen der Websites bzw. der von dort aus zugänglichen Informationen durch die Commerzbank. Die Commerzbank übernimmt keine Verantwortung für den Inhalt dieser Websites oder von dort aus zugängliche Informationen oder für eventuelle Folgen aus der Verwendung dieser Inhalte oder Informationen.

Dieses Dokument ist nur zur Verwendung durch den Empfänger bestimmt. Es darf weder in Auszügen noch als Ganzes ohne vorherige schriftliche Genehmigung der Commerzbank auf irgendeine Weise verändert, vervielfältigt, verbreitet, veröffentlicht oder an andere Personen weitergegeben werden. Die Art und Weise wie dieses Produkt vertrieben wird, kann in bestimmten Ländern, einschließlich der USA, weiteren gesetzlichen Beschränkungen unterliegen. Personen, in deren Besitz dieses Dokument gelangt, sind verpflichtet, sich diesbezüglich zu informieren und solche Einschränkungen zu beachten.

Mit Annahme dieses Dokuments stimmt der Empfänger der Verbindlichkeit der vorstehenden Bestimmungen zu.

Zusätzliche Informationen für Kunden in folgenden Ländern:

Deutschland: Die Commerzbank AG ist im Handelsregister beim Amtsgericht Frankfurt unter der Nummer HRB 32000 eingetragen. Die Commerzbank AG unterliegt der Aufsicht der Bundesanstalt für Finanzdienstleistungsaufsicht (BaFin), Lurgiallee 12, 60439 Frankfurt am Main.

Großbritannien: Dieses Dokument wurde von der Commerzbank AG, Filiale London, herausgegeben oder für eine Herausgabe in Großbritannien genehmigt. Die Commerzbank AG, Filiale London, ist von der Bundesanstalt für Finanzdienstleistungsaufsicht (BaFin) amtlich zugelassen und unterliegt nur in beschränktem Umfang der Regulierung durch die Financial Services Authority (FSA). Einzelheiten über den Umfang der Genehmigung und der Regulierung durch die FSA erhalten Sie auf Anfrage. Diese Ausarbeitung richtet sich ausschließlich an „Eligible Counterparties“ und „Professional Clients“. Sie richtet sich nicht an „Retail Clients“. Ausschließlich „Eligible Counterparties“ und „Professional Clients“ ist es gestattet, die Informationen in dieser Ausarbeitung zu lesen oder sich auf diese zu beziehen. Die Commerzbank AG, Filiale London bietet nicht Handel, Beratung oder andere Anlagendienstleistungen für „Retail Clients“ an.

USA:

Commerzbank: Die Commerzbank Capital Markets Corporation, eine Tochtergesellschaft der Commerzbank („CCMC“), hat die Verantwortung für die Verteilung dieses Dokuments in den USA unter Einhaltung der gültigen Bestimmungen übernommen. Transaktionen durch US-Bürger müssen über die CCMC abgewickelt werden. Nach geltendem US- amerikanischen Recht können Informationen, die CCMC-Kunden betreffen, an andere Unternehmen innerhalb des Commerzbank-Konzerns weitergegeben werden.

Dresdner Kleinwort: Sofern dieses Dokument zur Verteilung in den USA freigegeben wurde, wird es durch (i) Dresdner Kleinwort Securities LLC oder (ii) andere Dresdner Kleinwort -Unternehmen ausschließlich an „US Institutional Investors“ und „Major US Institutional Investors“ oder (iii) wenn sich dieses Dokument auf außerhalb der USA börsengehandelte Futures bezieht, durch Dresdner Kleinwort Limited verteilt. Dresdner Kleinwort Securities LLC oder – wenn (iii) zum Tragen kommt – Dresdner Kleinwort Limited übernimmt die Verantwortung für dieses Dokument in den USA. In den USA ansässige Personen, die über Dresdner Kleinwort eine Transaktion (a) in einem der in diesem Dokument erwähnten Wertpapiere tätigen möchten, können dies nur über Dresdner Kleinwort Securities LLC, Telefon: (+1 212) 429 2000 tun oder (b) in einem außerhalb der USA börsengehandelten Future tätigen möchten, können dies nur über Dresdner Kleinwort Limited, Telefon: (+ 11 44) 20 7623 8000 tun oder (c) in einem Bankprodukt tätigen möchten, können dies nur über Commerzbank AG New York Branch, Telefon (+1 212) 969 2700 tun.

Europäischer Wirtschaftsraum: Soweit das vorliegende Dokument durch eine außerhalb des Europäischen Wirtschafts-raumes ansässige Rechtsperson erstellt wurde, erfolgte eine Neuausgabe für die Verbreitung im Europäischen Wirtschaftsraum durch die Commerzbank AG, Filiale London.

Singapur: In Singapur erfolgt die Verteilung dieses Dokuments für die Commerzbank durch die Commerzbank AG, Filiale Singapur, und zwar ausschließlich als Grundlage zur allgemeinen Information. Dieses Dokument berücksichtigt folglich weder Anlageziele, finanzielle Situation noch Bedürfnisse des Empfängers gemäß der Ausnahmeregelung nach Regulation 34 der Financial Advisers Regulations („FAR“) (gemäß Absatz 27 des Financial Advisers Act (Cap. 110) of Singapore („FAA“)).

Hongkong: In Hongkong erfolgt die Verteilung dieses Dokuments durch die Commerzbank AG, Filiale London. Sofern nicht durch die Wertpapiergesetze von Hongkong gestattet, ist es keinem erlaubt, dieses Dokument zu veröffentlichen oder zum Zweck der Veröffentlichung zu besitzen, ob in Hongkong oder anderswo, sofern sie sich an die Öffentlichkeit in Hongkong richtet, oder der Inhalt von dieser eingesehen oder gelesen werden könnte, außer hinsichtlich Wertpapieren, auf die in diesem Dokument Bezug genommen wird, die nur an Personen außerhalb von Hongkong bzw. nur an „professionelle Anleger“ im Sinne der Securities and Futures Ordinance (Cap. 571) von Hongkong und etwaigen hierin getroffenen Regelungen verkauft werden oder verkauft werden sollen, sowie an Personen, deren normales Geschäft der Kauf und Verkauf von Aktien und Anleihen ist.

Japan: Die Commerzbank AG, Tokyo Branch ist für die Verteilung von Research verantwortlich. Die Commerzbank AG, Tokyo Branch unterliegt der Aufsicht der japanischen Financial Services Agency (FSA).

Australien: Die Commerzbank AG hat keine australische Lizenz für Finanzdienstleistungen. Dieses Dokument wird in Australien an Großkunden unter einer Ausnahmeregelung zur australischen Finanzdienstleistungslizenz von der Commerzbank AG gemäß Class Order 04/1313 verteilt. Die Commerzbank AG wird durch die BaFin nach deutschem Recht geregelt, das vom australischen Recht abweicht.

© Commerzbank 2009. Alle Rechte vorbehalten. Version 9.09

Commerzbank Corporates & Markets

Frankfurt

Commerzbank AG

DLZ - Gebäude 2, Händlerhaus
Mainzer Landstraße 153
60327 Frankfurt

London

Commerzbank AG
London Branch
PO BOX 52715
30 Gresham Street
London, EC2P 2XY
Tel: + 44 207 623 8000

New York

Commerzbank Capital
Markets Corp.
2 World Financial Center, 31 st floor,
New York,
NY 10020-1050
Tel: + 1 212 703 4000
Fax: + 1 212 703 4201



Karen Jones
Head of FICC Technical Analysis

Tel. +44 207 475 1425
Mail karen.jones@commerzbank.com

Axel Rudolph
Senior Technical Analyst

Tel. +44 207 475 5721
Mail axel.rudolph@commerzbank.com

Zentrale
Kaiserplatz
Frankfurt am Main
www.commerzbank.de

Postfachanschrift
60261 Frankfurt am Main
Tel. +49 (0)69 / 136-20
Mail info@commerzbank.com