

# **TradersWissen Compact**

Coaching

## **COT Daten**

## **Analyse & Trading**

*by*

*Mike C. Kock*

2009

“Was nützt es dem Menschen, wenn er Lesen und Schreiben gelernt hat, aber das Denken anderen überlässt?”

Ernst R. Hauschka

## Inhaltsverzeichnis

|  |    |
|--|----|
| 1 COT Daten?.....                                | 2  |
| 1.1 INSIDER – gibt es diese wirklich?.....       | 2  |
| 1.2 Die Marktteilnehmer.....                     | 4  |
| 1.3 Charakterisierung der Marktteilnehmer .....  | 5  |
| 1.3.1 COT Report.....                            | 6  |
| 1.4. Wie wird der COT Report gelesen.....        | 7  |
| 1.4.1 Anwendung der COT Daten.....               | 8  |
| 1.5. Commercial Index.....                       | 10 |
| 2 Der WILLCO von Larry Williams.....             | 13 |
| 2.1 Der WILLCO von Larry Williams.....           | 16 |
| 3 Rohstoffanalysen mit Hilfe der COT Daten ..... | 21 |
| 3.1 Notwendige Indiktoren.....                   | 21 |
| 3.1.1 ADX.....                                   | 24 |
| 4 Übungen - Testaufgaben.....                    | 34 |
| 4.1 Erstellen von COT Daten Analysen.....        | 34 |
| 4.2 Testfragen.....                              | 44 |
| Anhang.....                                      | 46 |

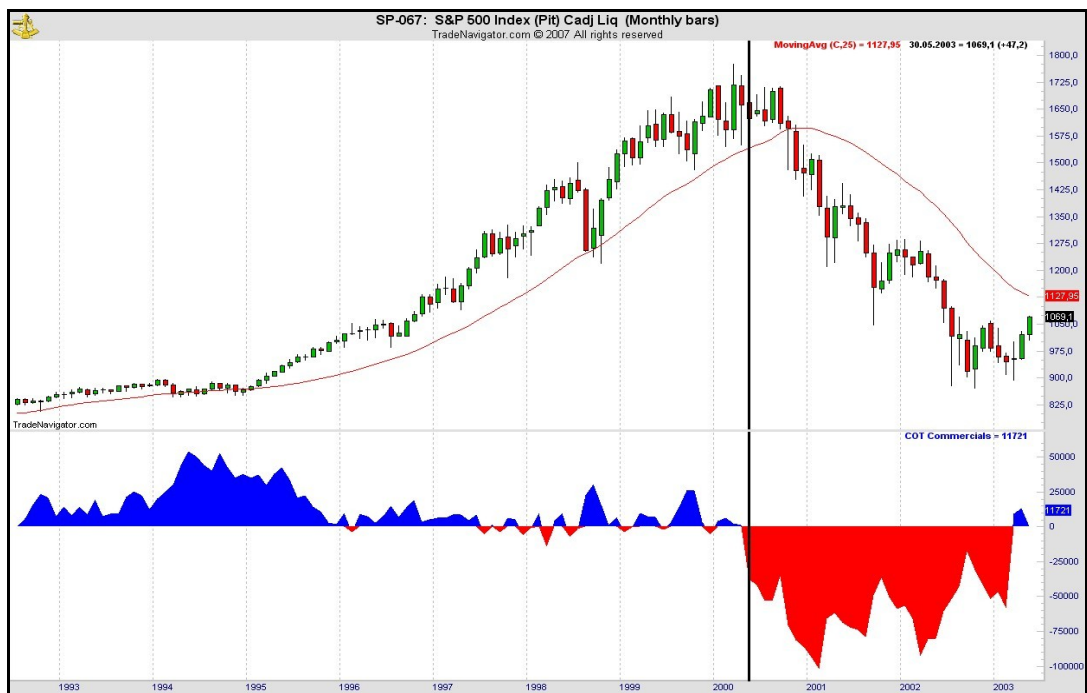
## COT Daten?

## **1.1 INSIDER – gibt es diese wirklich?**

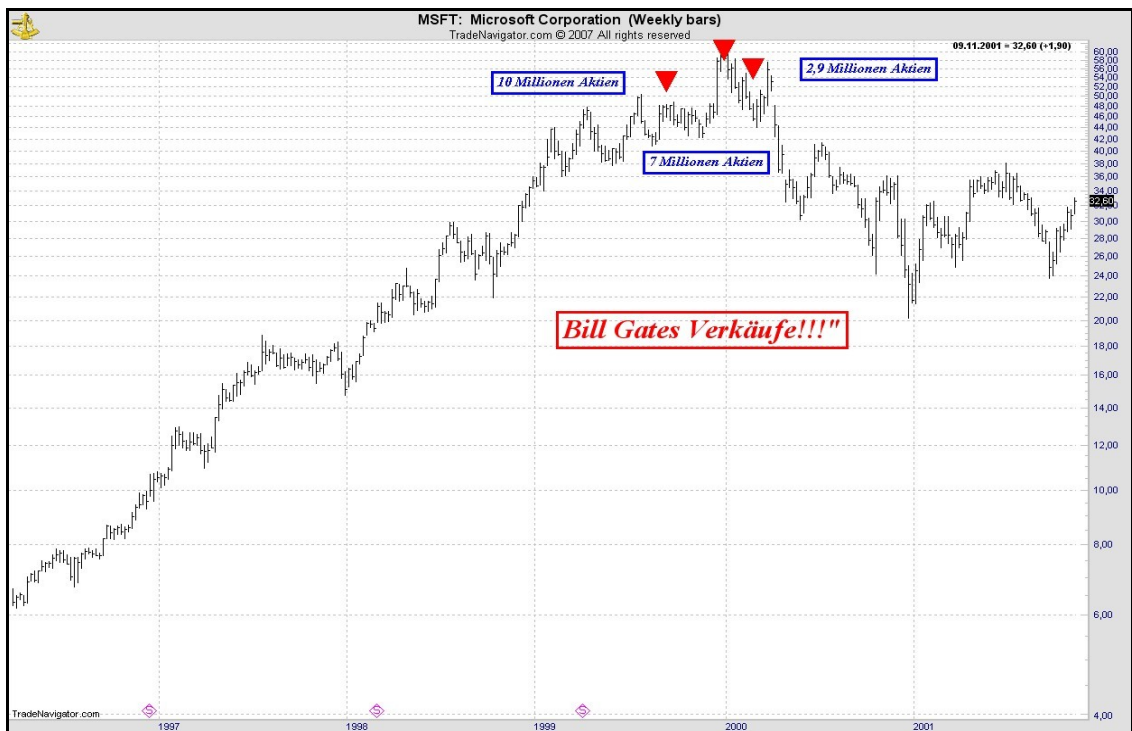
An den Aktienmärkten erleben wir es immer wieder, wer die richtige Aktie zur richtigen Zeit kauft, wird reich. Es gibt verschiedene Strategien, wo der Anleger langfristig und konstant erfolgreich ist.

Doch egal welche Methode man verwendet, es steckt viel Arbeit und Ausdauer dahinter. Viel leichter wäre es doch, wenn uns jemand den richtigen Tipp geben würde, vielleicht der Chef von Google, Yahoo oder einer anderen börsennotierten Firma. Alle unsere Kauf- und Verkaufsentscheidungen wären richtig. Sie denken ein Traum, nur machbar von den Vorständen und Firmeninhabern selber? Richtig und doch gibt es eine Möglichkeit, zu rechten Zeit das Verhalten der Insider zu erkennen.

Im unteren Chart ist der S&P500 abgebildet, es ist ein Monatschart. Der Indikator unter dem Chart zeigt die netto Futures-Positionen der Insider an. Wir erkennen sehr leicht, dass diese Gruppe bis Mai 2000 auf der Kaufseite im S&P500 war, danach haben sie – auf dem Höchstpunkt - die Seite gewechselt und auf fallende Kurse gesetzt. Erst im März 2003 – wieder sehr optimal an der tiefsten Stelle - hatte sich Ihre Marktmeinung wieder gedreht, hin zur Kaufseite.

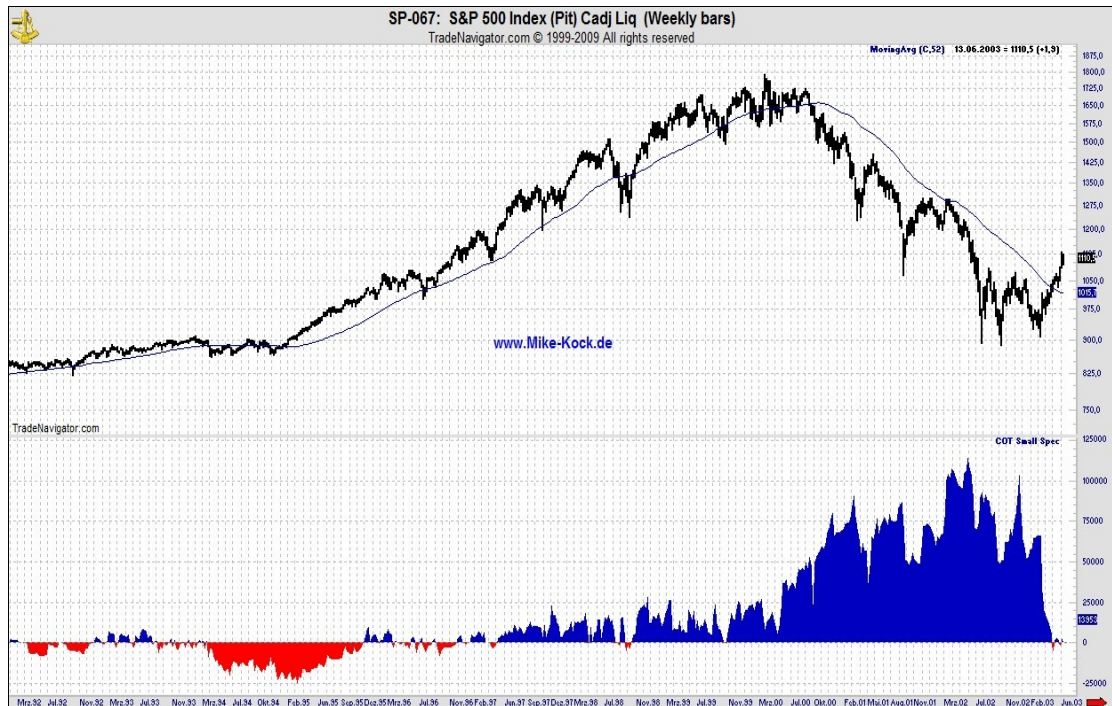


Wer sind aber die Insider, sehen wir uns eine andere Grafik an – von Microsoft. Wann hat Bill Gates seine Aktien verkauft?



Optimaler geht es nicht – oder?!

Wie haben sich die Privaten in diesem Markt verhalten - waren sie genauso klug? Für diese Antwort ist der nächste Chart da. Hier sind die Positionen der Insider zum besseren Vergleich hinter dem Chart dunkel dargestellt und die Netto-Positionen der Kleinanleger unter dem S&P500 Chart.



Das Bild erschreckt einen schon sehr, genau die falschen Positionen zur falschen Zeit. Im Aufwärtstrend war diese Gruppe fast neutral und im klaren Abwärtstrend auf der Kaufseite. Die meisten Longpositionen wurden nebenbei im Mai 2005 gehalten. Wir können eines von dieser Gruppe lernen, wir sollten sie als Kontraindikator verwenden. Doch wer sind die Insider? Es ist die Gruppe der Commercials. Was ist der große Unterschied zwischen diesen beiden Gruppen?

Stellt sich doch die Frage, wie sind aktuell im Januar 2009 die Commercial und die Privaten positioniert?



Sie sind short positioniert und die Privaten – long. Nebenbei – der dunkle Kasten zeigt das Handelssystem auf dem S&P500 an, es ist seit Januar 2007 short und liegt weit im Gewinn!

## 1.2 Die Marktteilnehmer

### Erstens – Die Gruppe der Commercial

Sie betätigen sich vorrangig an den Terminbörsen, um **keine Gewinne** daraus zu erzielen. Das Hauptinteresse dieser Marktteilnehmer, ist die Sicherung der eigentlichen Profitquelle, der ihrer Produktion oder der Verkauf von Waren und Gütern. Für den Kaufmann liegt bekanntlich im Einkauf der Gewinn und diese Einkaufspreise versucht er mit aller Macht sich zu sichern. Dazu kommt, diese Gruppe hat das meiste Geld für „dieses Spiel“! Doch nicht nur das, die Firmen haben ihr eigenes Research Personal direkt vor Ort auf den Plantagen, auf Feldern, in den Viehställen oder in den Minen und bekommt die aktuelle Situation eins zu eins mit.

Ist der Preis für ihr Produkt sehr niedrig und die Ernteaussichten schlecht, dann werden die ersten Longpositionen an den Terminbörsen aufgebaut, um sich so diesen niedrigen (Einkaufs)Preis zu sichern. Gehen wir weiter in diesem Beispiel, die Lager sind voll und die Märkte haben Höchststände erreicht, wird dieser hohe Verkaufspreis durch Shortpositionen gesichert. Dabei steht der Faktor – positive Ernteaussicht noch gar nicht im direkten Fokus.

Alle Commercial haben ihre eigene Research Abteilung und reagieren auf die Marktveränderungen am Schnellsten.

Zum Glück für uns, müssen alle Bewegungen der Commercial gemeldet werden, doch nicht nur diese Gruppe macht eine tägliche Abrechnung über ihre Handelsaktivitäten, sofern sie die Berichtspflichtgrenzen überschreiten. Die amerikanische Behörde, welche die Informationen erhält und auswertet, ist die CFTC.

Die CFTC wertet die täglich eingehenden Berichte aus, indem sie zunächst die großen Händlerkonten in die Gruppen der "Non-Commercials" und die Gruppe der "Commercials" aufteilt. Über die insgesamt ausstehenden Kontrakte (total open interest) kann dann auch die Positionierung der "Small Traders" im Markt nun ermittelt werden.

## 1.3 Charakterisierung der Marktteilnehmer

Die drei von der CFTC eingeteilten, funktional und firmenspezifisch differenzierten Händlergruppen lassen sich dabei wie folgt beschreiben:

### **Non Commercial Traders = Institutionelle Spekulanten – “Nichtgewerbliche”**

Diese Gruppe besteht aus Händlern, die versuchen, Spekulationsgewinne zu erzielen. Bei dieser Gruppe handelt es sich in aller Regel um große Fonds", „Clearing Houses", große CTA's oder ausländische Broker.

***Merke: Trendfolger und rein auf Spekulationsgewinne aus! Sie müssen später die Positionen der Commercial übernehmen und den Markt in den Trend bringen.***

### **Commercial Traders - Gewerbliche”**

In den Rohstoffmärkten sind die "Commercials" entweder Produzenten oder Konsumenten des entsprechenden Gutes. Sie nutzen hier die Futures-Märkte, um ihre Einkünfte festzuschreiben oder mögliche Kostenrisiken auf Spekulanten abzuwälzen.

***Merke: zu fast 90% reines Absicherungsgeschäft an den Börsen, der Gewinn wird nicht dort erarbeitet und die Kosten für diese Art der Versicherungen werden auf die Verbraucher umgelegt!***

### **Small Traders - das sind wir! - “Nicht angezeigte Positionen”**

Da unsere Positionen nicht die Berichtsgrenzen überschreiten kurz wir sind nicht beachtenswert mit unseren Positionen, „nonreportable positions“.

***Merke: Die meisten Privaten verwenden maximal die Technische Analyse als Entscheidungsinstrument und über 90% davon sind Verlierer. Daher dient uns diese Gruppe als Kontraindikator!***

### 1.3.1 COT Report

In den USA werden einmal in der Woche in der Regel freitags um 21:30h (an bestimmten Tagen auch erst am folgenden Montag) die Zahlen von der CFTC bis zum vorhergehenden Dienstag veröffentlicht.



Die CFTC erfasst die Positionen von allen Märkten, in denen 20 oder mehr Trader Positionen halten. Die Positionen müssen auf Grund ihrer Größe aber meldepflichtig sein. Die Anzahl der Märkte variiert dadurch leicht, doch bis zu 70 verschiedene Märkte können es sein, dies betrifft:

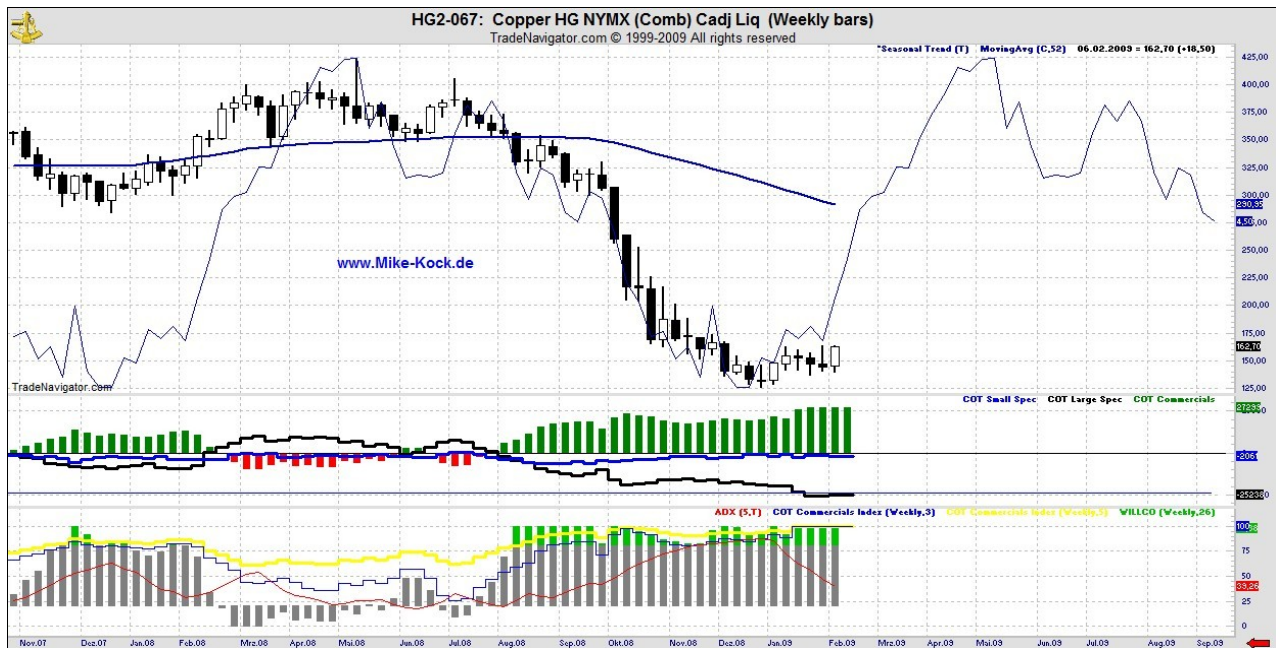
- Aktienindices
- Zinsmärkte
- Währungsmärkte
- Rohstoffmärkte
  - Energie
  - Getreide
  - Fleischmärkte
  - Metalle
  - Softs – Kaffee, Zucker, Baumwolle, u.a.

Sie haben die Möglichkeit diese Daten direkt von den Seiten der CFTC – [www.cftc.gov](http://www.cftc.gov) - runter zu laden oder über Ihren Datenanbieter diese zu erhalten. Ich verwende die Daten vom TradeNavigator ([www.tradenavigator.de](http://www.tradenavigator.de)). Was dann wie folgt aussieht.

| COT Report as of 06.04.2007 |             |         |       |         |             |         |      |         |             |         |       |         |
|-----------------------------|-------------|---------|-------|---------|-------------|---------|------|---------|-------------|---------|-------|---------|
| SYMBOL                      | Commercials |         |       |         | Large Specs |         |      |         | Small Specs |         |       |         |
|                             | Now         | Change  | Idx   | Idx Chg | Now         | Change  | Idx  | Idx Chg | Now         | Change  | Idx   | Idx Chg |
| NK-067                      | 12.153      | +3.428  | 100,0 | 0,0     | -7.931      | -2.350  | 6,7  | -12,7   | -4.222      | -1.078  | 0,0   | -2,3    |
| LB-067                      | 877         | +107    | 95,7  | +2,3    | -1.488      | -382    | 0,0  | -6,7    | 611         | +275    | 68,9  | +15,0   |
| SB-067                      | 17.233      | +6.905  | 90,8  | +3,0    | -28.387     | -4.709  | 7,2  | -2,3    | 11.154      | -2.196  | 36,8  | -4,0    |
| FF-067                      | 24.022      | +18.793 | 89,7  | +7,5    | -26.121     | -15.914 | 12,5 | -6,4    | 2.099       | -2.879  | 31,1  | -3,7    |
| FFA-067                     | 24.022      | +18.793 | 89,7  | +7,5    | -26.121     | -15.914 | 12,5 | -6,4    | 2.099       | -2.879  | 31,1  | -3,7    |
| EM-067                      | -10.016     | -4.685  | 89,2  | -3,2    | 7.744       | +3.889  | 11,0 | +2,7    | 2.272       | +796    | 60,5  | +7,1    |
| WV-067                      | -10.016     | -4.685  | 89,2  | -3,2    | 7.744       | +3.889  | 11,0 | +2,7    | 2.272       | +796    | 60,5  | +7,1    |
| DX-067                      | 13.132      | -320    | 89,1  | -0,6    | -10.642     | -52     | 11,1 | -0,1    | -2.490      | +372    | 18,1  | +5,8    |
| W-067                       | 48.084      | +13.684 | 84,1  | +12,9   | -21.412     | -14.363 | 36,8 | -14,4   | -26.672     | +679    | 16,8  | +1,6    |
| SP-067                      | -9.446      | -1.566  | 83,3  | -1,9    | 28.107      | +5.127  | 84,1 | +6,1    | -18.661     | -3.561  | 0,0   | 0,0     |
| WP-067                      | -9.446      | -1.566  | 83,3  | -1,9    | 28.107      | +5.127  | 84,1 | +6,1    | -18.661     | -3.561  | 0,0   | 0,0     |
| AF-067                      | 76.227      | -22.877 | 82,4  | -12,9   | -136.779    | -4.071  | 0,0  | 0,0     | 60.552      | +26.948 | 100,0 | +11,6   |
| TU-067                      | 76.227      | -22.877 | 82,4  | -12,9   | -136.779    | -4.071  | 0,0  | 0,0     | 60.552      | +26.948 | 100,0 | +11,6   |
| ZT-067                      | 76.227      | -22.877 | 82,4  | -12,9   | -136.779    | -4.071  | 0,0  | 0,0     | 60.552      | +26.948 | 100,0 | +11,6   |
| HG-067                      | 12.366      | -2.200  | 82,1  | -3,3    | -12.891     | +2.899  | 15,5 | +5,0    | 525         | -699    | 53,6  | -3,9    |
| HG2-067                     | 12.366      | -2.200  | 82,1  | -3,3    | -12.891     | +2.899  | 15,5 | +5,0    | 525         | -699    | 53,6  | -3,9    |
| ES-067                      | 3.607       | +28.325 | 70,4  | +4,5    | -347.208    | -54.792 | 0,0  | 0,0     | 343.601     | +26.467 | 88,1  | +6,3    |
| ES1-067                     | 3.607       | +28.325 | 70,4  | +4,5    | -347.208    | -54.792 | 0,0  | 0,0     | 343.601     | +26.467 | 88,1  | +6,3    |
| SI-067                      | -51.377     | +578    | 67,4  | +1,0    | 31.660      | -418    | 34,2 | -0,7    | 19.717      | -160    | 24,1  | -1,0    |
| SI2-067                     | -51.377     | +578    | 67,4  | +1,0    | 31.660      | -418    | 34,2 | -0,7    | 19.717      | -160    | 24,1  | -1,0    |
| CD-067                      | 30.101      | -1.986  | 65,4  | -1,2    | -35.165     | -3.183  | 35,3 | -2,3    | 5.064       | +5.169  | 48,0  | +13,4   |
| G6C-067                     | 30.101      | -1.986  | 65,4  | -1,2    | -35.165     | -3.183  | 35,3 | -2,3    | 5.064       | +5.169  | 48,0  | +13,4   |
| WC-067                      | 30.101      | -1.986  | 65,4  | -1,2    | -35.165     | -3.183  | 35,3 | -2,3    | 5.064       | +5.169  | 48,0  | +13,4   |
| KC-067                      | -9.175      | +1.081  | 64,5  | +1,8    | 5.058       | -1.008  | 37,0 | -1,6    | 4.117       | -73     | 43,6  | -0,9    |
| MP-067                      | -5.126      | -1.739  | 64,3  | -1,3    | 1.783       | -1.761  | 34,1 | -1,4    | 3.343       | +3.500  | 88,1  | +12,6   |
| NG-067                      | -13.492     | -9.279  | 64,0  | -8,8    | -20.989     | +8.500  | 32,2 | +7,9    | 34.481      | +779    | 48,8  | +2,3    |
| NG2-067                     | -13.492     | -9.279  | 64,0  | -8,8    | -20.989     | +8.500  | 32,2 | +7,9    | 34.481      | +779    | 48,8  | +2,3    |
| TQ-067                      | 132.987     | -14.052 | 63,1  | -3,9    | -88.650     | +18.448 | 31,6 | +6,5    | -44.337     | -4.396  | 42,5  | -3,9    |
| US-067                      | 132.987     | -14.052 | 63,1  | -3,9    | -88.650     | +18.448 | 31,6 | +6,5    | -44.337     | -4.396  | 42,5  | -3,9    |
| ZB-067                      | 132.987     | -14.052 | 63,1  | -3,9    | -88.650     | +18.448 | 31,6 | +6,5    | -44.337     | -4.396  | 42,5  | -3,9    |
| ZB1-067                     | 132.987     | -14.052 | 63,1  | -3,9    | -88.650     | +18.448 | 31,6 | +6,5    | -44.337     | -4.396  | 42,5  | -3,9    |
| NQ-067                      | 35.758      | -32.010 | 62,9  | -7,1    | -48.536     | +21.491 | 41,8 | +8,7    | 12.778      | +10.519 | 50,1  | +3,1    |

## 1.4. Wie wird der COT Report gelesen

## Analysieren Sie den Copper Markt!



## 4.2 Testfragen

Ich hoffe, Sie sind gut das letzte Kapitel gekommen und Sie sind nun bereit einige Fragen zur Überprüfung Ihres Wissensstandes zu absolvieren.

1. Welche Märkte werden von der CFTC erfasst? Nennen Sie die vier Hauptmärkte!
  - 1. \_\_\_\_\_
  - 2. \_\_\_\_\_
  - 3. \_\_\_\_\_
  - 4. \_\_\_\_\_
  
2. Welche Märkte kommen nicht im COT Report vor?
  - Coffee New York
  - Cocoa – London
  - White Sugar – London
  - Copper – London – LME
  - Copper – New York
  - DAX 30 Index – Frankfurt EUREX
  - Robusta Coffee – London
  
3. Nennen Sie die drei Marktteilnehmer in den Futuresmärkten.
  - 1. \_\_\_\_\_
  - 2. \_\_\_\_\_
  - 3. \_\_\_\_\_
  
4. Wie viele Trader müssen mindestens in einem Markt aktiv sein, um im COT – Report erfasst zu werden?
  - \_\_\_\_\_
  
5. Wer kann als Kontraindikator verwendet werden?
  - \_\_\_\_\_
  
6. Wann wird der COT Report veröffentlicht und auf welchen Wochentag beziehen sich seine Aussagen?

- \_\_\_\_\_ und \_\_\_\_\_
7. Werden auch die Shortpositionen der Commercials mitgezählt?
- \_\_\_\_\_
8. Mit was erzielen die Commercials ihren eigentlichen Gewinn ?
- \_\_\_\_\_
9. Welche Beweggründe haben die Commercials, für Shortpositionen? Nennen Sie drei!
- 1. \_\_\_\_\_
  - 2. \_\_\_\_\_
  - 3. \_\_\_\_\_
10. Haben die Fonds zum Höchstkurs ihre größten oder kleinsten Longpositionen erreicht?
- \_\_\_\_\_
11. Was bedeutet ein COT Commercial Index (3 Jahre) von 100?
- \_\_\_\_\_
12. Welche Kriterien müssen erfüllt sein, um short in den Markt zu gehen?
- \_\_\_\_\_ und \_\_\_\_\_
13. Wo liegt das Exit?
- \_\_\_\_\_
14. Wer liefert die “Schwungkraft” für einen erfolgreichen Trendwechsel?
- \_\_\_\_\_
15. Wozu kann der ADX verwendet werden? Nennen Sie zwei Gründe!
- \_\_\_\_\_
  - \_\_\_\_\_

## Anhang

### **Empfehlenswerte Bücher:**

“Aktien und Rohstoffe erfolgreich Traden!” - Larry Williams – ISBN – 3 938350 09 1

“Commitments of Trader” - Floyd Upperman – ISBN – 3 89879 208 0

“25 Märkte 100 Chancen” - Mike C. Kock – ISBN – 987 3 938350 65 2

### **Wichtige Internetseiten:**

#### **COT – Daten Report:**

CFTC – [www.cftc.gov](http://www.cftc.gov)

#### **Börsenplätze**

CBOT - [www.cbot.com](http://www.cbot.com)

CME - [www.cme.com](http://www.cme.com)

Kansas City Board of Trade - [www.kcbt.com](http://www.kcbt.com)

NYMEX [www.nymex.com](http://www.nymex.com)

#### **Interessante Webseiten für Rohstoffe**

[www.dailyfutures.com](http://www.dailyfutures.com)

[www.Mike-Kock.de](http://www.Mike-Kock.de)

[www.transworldfutures.com](http://www.transworldfutures.com)

Charts: TraderNavigator - Genesis

Copyright © [2009] [Mike C.] [Kock].