



Bila Musang Berjanggal

FIBO MUSANG BERJANGGUT

Oleh :Mohd Zulkifli Mohd Din

Tarikh : 6/7/2014

Hak Milik Terpelihara.

ASAS MUSANG BERJANGGUT

- ◉ Asas musang berjanggut adalah candle breakout atau lebih kepada CBR iaitu candle break dan retest
- ◉ Apabila melukis fibo musang..ada beberapa criteria yang harus diambil kira.
- ◉ Yang pertama adalah initial break.Initial break adalah permulaan bagi pertukaran trend iaitu apa bila candle bull/bear telah dimatikan oleh candle bear/bull.
- ◉ Initial break yang berlaku harus berpaksikan kepada kedudukan fibo 261/423.

- ◉ Apabila sesuatu fibo musang sudah mencukupi cycle 261/423..maka haruslah diperhatikan dimanakah level fibo.
- ◉ Initial break ini juga dapat di klafikasikan dalam beberapa ciri..iaitu
 - ◉ 1.Dominan candle.
 - ◉ 2.SnR yang terdekat.
- ◉ Fibo yang ditarik hendaklah bermula dari top/bottom sehingga ke Candle yang mampu closed diluar dari initial break.

ENTRY

- ◉ Untuk melakukan entry..hendaklah ketika initial break sudah berlaku.
- ◉ Tunggu price datang balik kedalam initial break
- ◉ Biarkan keadaan retes berlaku dan entry di dalam kotak initial break.

CONTOH CONTOH KATEGORI CS INITIAL BREAK

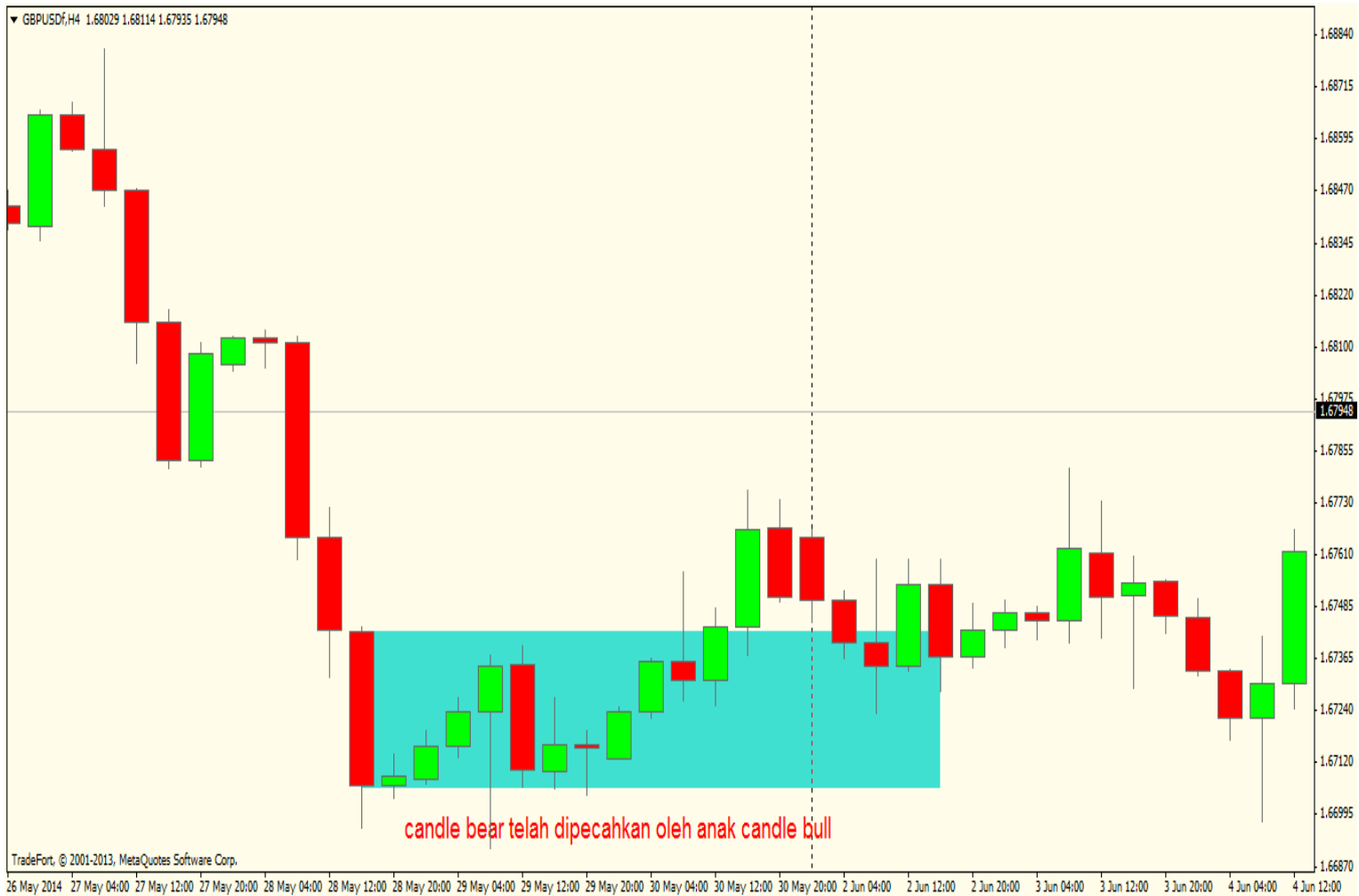
- Contoh Initial break iaitu bila candle sebelah telah dimatikan oleh candle semasa.



CONTOH INITIAL BREAK



CONTOH INITIAL BREAK



CONTOH INITIAL BREAK



MEMILIH CANDLE MUSANG

- ◉ Setelah kita faham bagaimana yang dikatakan initial break..sekarang tugas kita adalah untuk mencari dimanakah candle musang yang akan membawa price ke 261/423.
- ◉ Untuk candle musang..ada 2 category..iaitu
- ◉ 1.Break Dominan candle
- ◉ 2.Jika tidak terdapat dominan candle(maksudnya..yang ada hanyalah candle kecil kecil) ..maka carilah support resistance terdekat yang mampu dipecahkan.

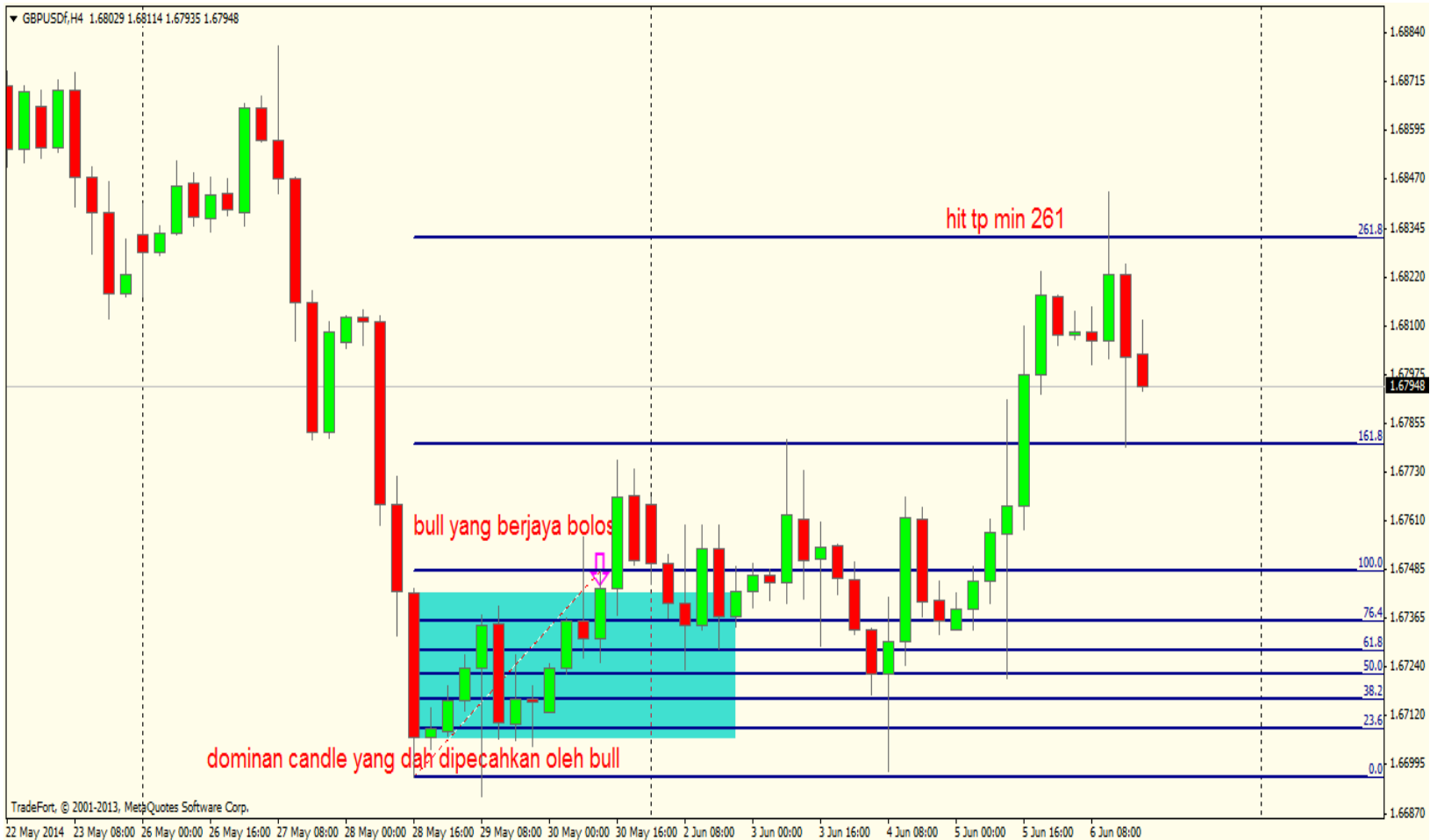
KATEGORI PERTAMA IAITU DOMINAN CANDLE.

- Carilah initial break dan candle yang mampu untuk memecahkan penguasaan dominan candle. tarik fibo bermula dari atas dan terus ke candle yang mampu closed di luar initial break.
- Untuk permulaan tarik di body dan dapatkan 261/423..jika price masih berjalan..maka finalkan pergerakan dengan mengubah fibo ke bahagian ekor candle.

CONTOH DOMINAN CANDLE



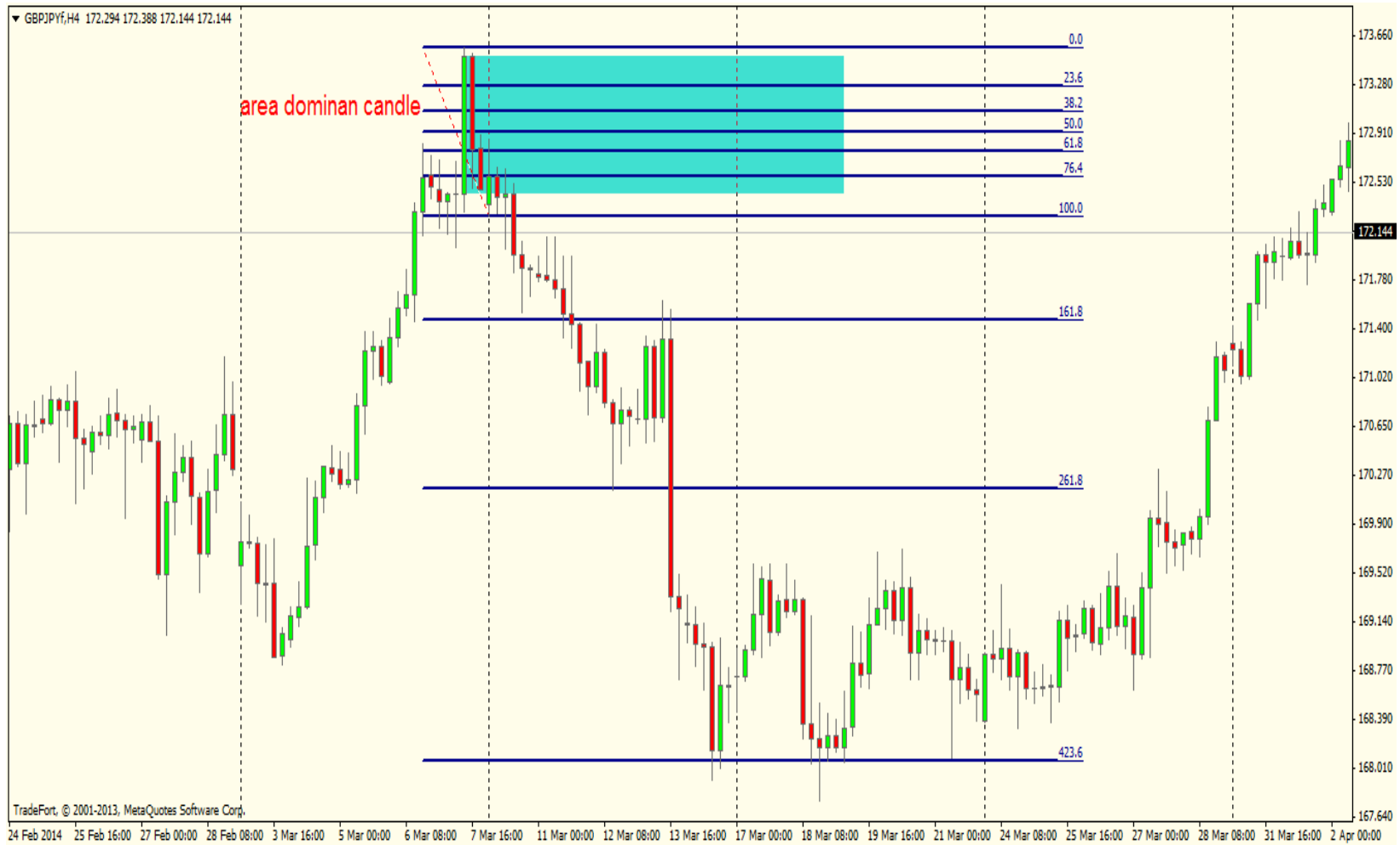
CONTOH DOMINAN CANDLE



CONTOH DOMINAN CANDLE



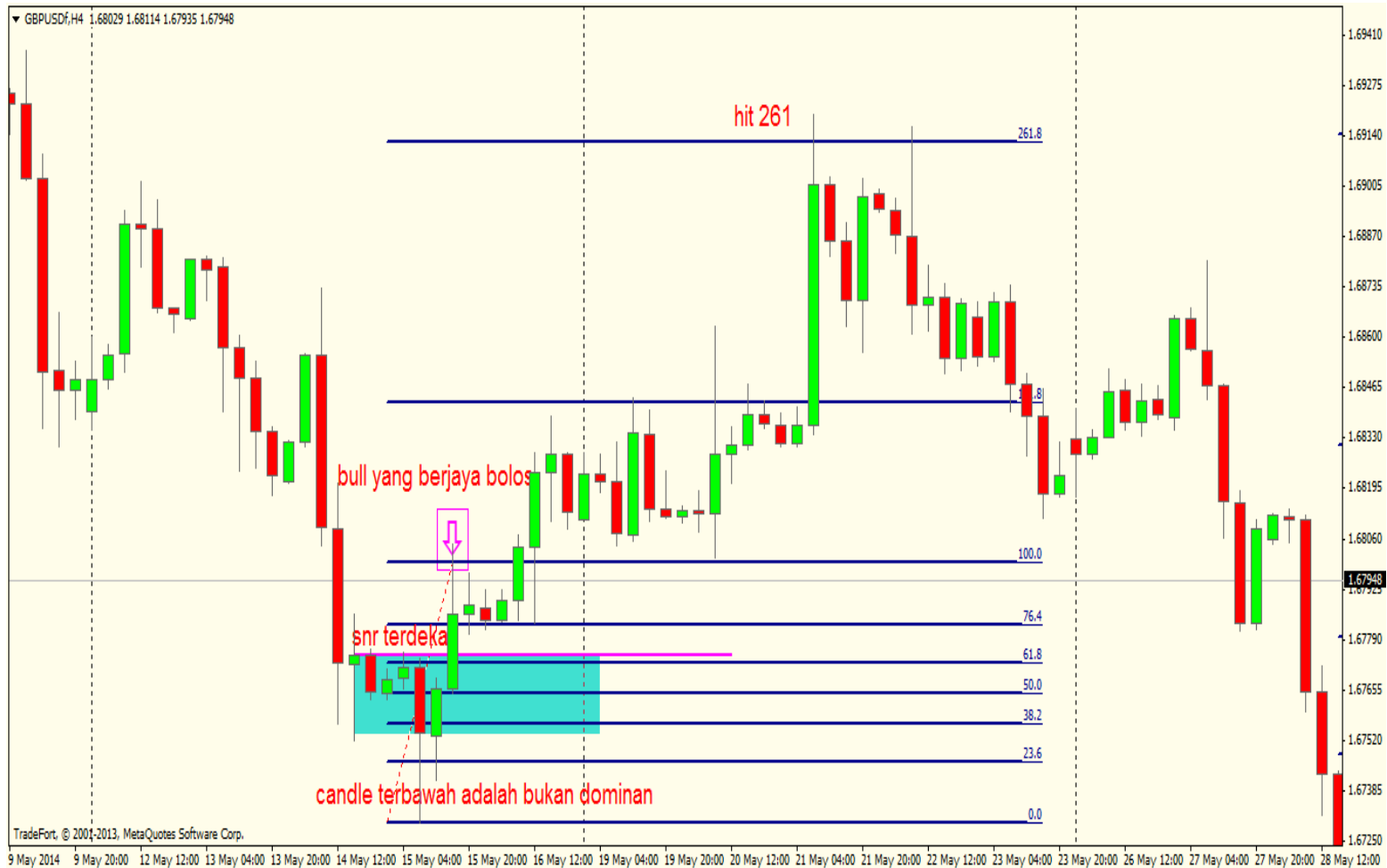
CONTOH DOMINAN CANDLE



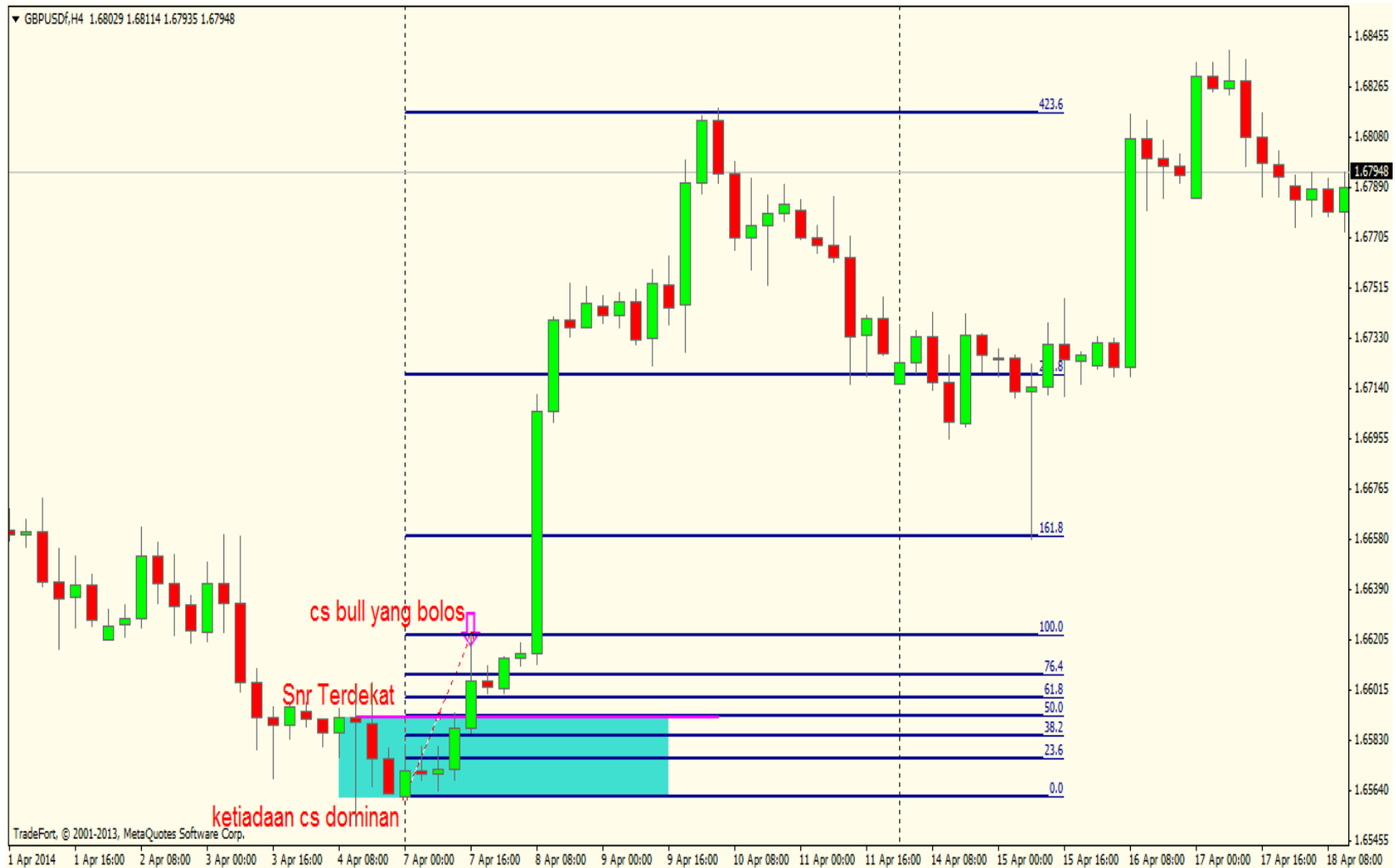
KATEGORI KEDUA ..TIADA DOMINAN CANDLE

- ◉ Untuk keadaan kedua..ketiadaan dominan candle ..akan memberikan candle yang kecil kecil..disini ..carilah snr yang terdekat.
- ◉ Tarik fibo berasakan candle yang mampu pecahkan snr terdekat.

CONTOH BREAK SNR



CONTOH BREAK SNR



CONTOH BREAK SNR



CONTOH BREAK SNR



TIPS

- Untuk kesempurnaan setup musang berjanggut ..pengetahuan tentang pattern amat berguna..perhatikan sebarang pattern revesal..seperti div,HnS,double top dan double bottom.
- Selalu ingat pada initial break kerana ini adalah area entry..jangan kejar candle..jika initial break berjaya di pecah..maka setup itu tidak valid..ada kemungkinan fibo tidak mencukupi atau tersalah tarik fibo.
- Jika price masih bergerak walaupun selepas hit 423..maka perhatikan tf besar..jangan masuk jika sekiranya dominan masih belum pecah..atau sekiranya ketiadaan snr terdekat.

TAMAT

- Sekian sahaja..sila banyakkkan latihan..
- Musang mampu memberikan anda pip jika anda sabar.