

“5!” торговая система

на рынке форекс

Во-первых, я хочу заметить, что не бывает совершенной торговой системы на FOREX. Каждый сам для себя определяет тактику торговли... Я решил для себя, что буду заниматься достаточно сложным видом торговли – скальпинговая и свинговая внутридневная торговля!

ОТЛИЧНО!

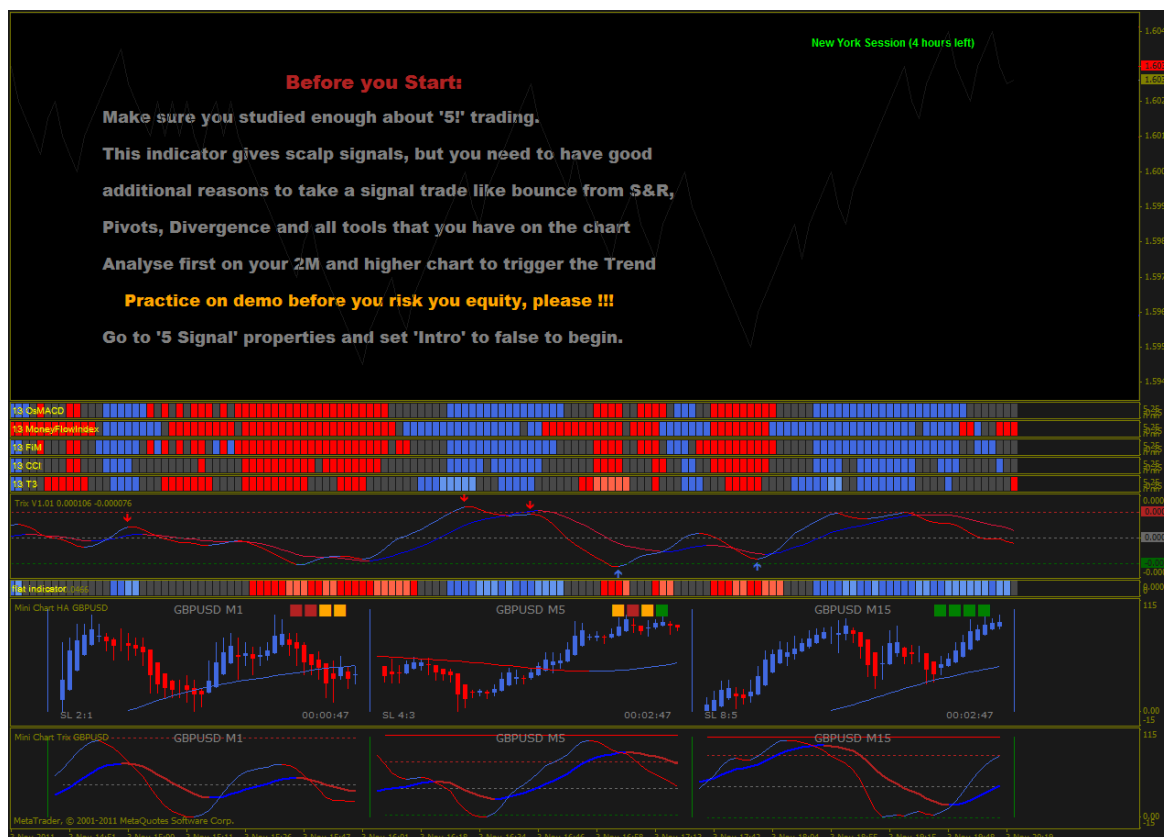
Вы должны сами для себя решить какой Вы трейдер. И найти торговую систему, которая будет соответствовать Вам наилучшим образом!

Моя система дает мне около 85% непосредственно торговли, в остальном – это технический анализ, опыт и чувство рынка. Научитесь чувствовать безопасность своей торговли! Вы должны быть на 100% уверены в том, что Вы делаете. Только такой путь может быть успешным!

Моя система берет свое начало от знаменитой системы THV. Я не беспокоюсь о времени на FOREX, меня интересует ДВИЖЕНИЕ ЦЕНЫ и это – сердцевина моей системы. Я просто применил THV-систему на ренко-графиках (ренко). Я тестировал систему на графиках ренко размером в 2, 3, 4 пункта... И остановился на том, что наилучший результат при настройках ренко-графиков размером в 5 и 13 пунктов. Конечно, Вы можете попробовать изменить эти настройки и достигнуть еще более лучшего результата, но мне кажется, что размеры “коробки” для 2х ренко-графиков в 5 и 13 пунктов наиболее подходящие!

Итак, обратимся к самой системе!

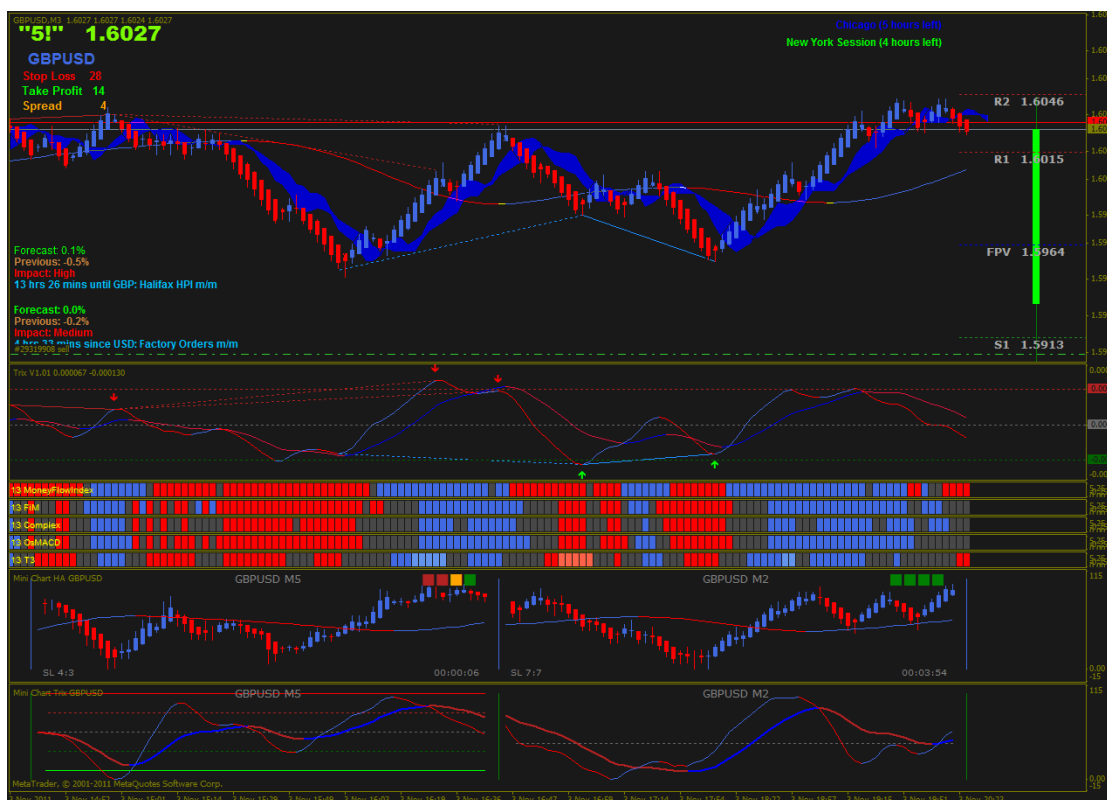
После того, как Вы скачиваете и установите все индикаторы, Вы должны увидеть перед собой график приблизительно такого вида:



После прочтения текста (если Вы владеете английским) Вы должны зайти в свойства индикатора „5 signal“ и установить параметр intro в значение false. И после этого картинка должна быть примерно в таком виде:



Или в таком:



Вид графиков будет зависеть от того, какой шаблон Вы используете.

В случае применения шаблона RenkorThv в окне Вы найдете ренко-свечи с Heiken Ashi индикатором. Я использую НА для более легкого определения направления движения цены (РА).

Вы увидите также облако Ichimoku и индикатор Coral 55 (типа скользящей средней).

В верхнем левом углу окна – текущая цена, пара со спредом и рекомендованные тейкпрофит и стоплосс.

На правой стороне информация о ближайших экономических новостях. Это очень важная информация, потому что я НЕ ТОРГУЮ за 15 минут до и в течение 15 минут после выхода новостей.

Справа вверху рабочей области окна Вы найдете время сессий. Если открыть свойства (настройки) этого индикатора, то там можно изменить временной пояс для Вашей местности. Просто поставьте значение разницы во времени GMT и Вашего местного времени. Все отобразится автоматически.

Также справа Вы увидите уровни пивот.

Слева в нижнем углу находится график с наименованием инструмента и ренко-графиком. Это 13-пуктовый ренко-график с Coral 55. Этот график используется для определения основного тренда (если ренко-свечи выше Coral то только покупаем, если ниже – только продаем).

Нижние блоки индикаторов: 13 OsMACD, 13 Money flow index (MFI), 13 FIM, 13 CCI и 13 T3.

13 OsMACD – это Osm и MACD (измените параметры, если Вы посчитаете нужным).

13 FiM – это индикатор одновременно и силы и момента движения цены.

13 T3 – это индикатор, показывающий когда быстрая линия Trix пересекла ноль.

Следующий индикатор – это сам TRIX.

Следующий – флетовый индикатор.

2 нижних окна – миниграфики с правилами классической Thv-системы. Они помогают мне быть более уверенным в принятии решений.

Renko Thv шаблон



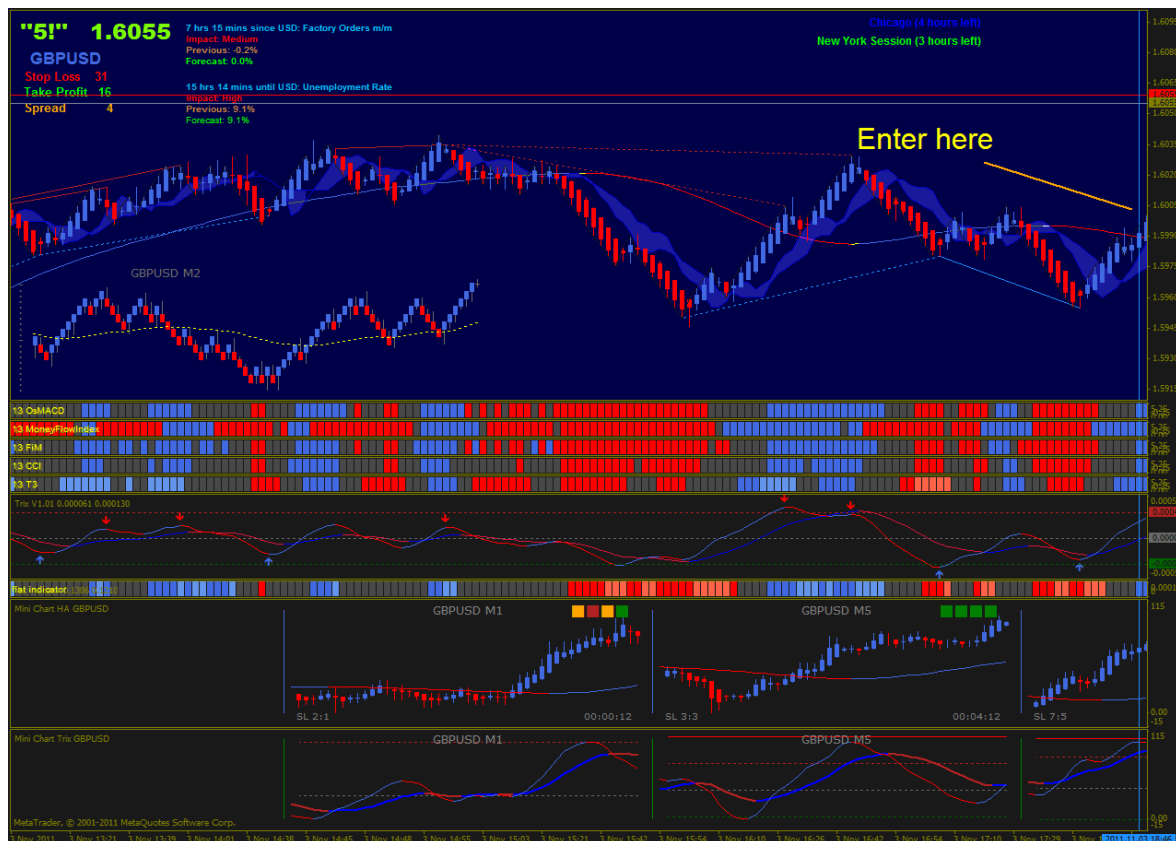
Шаблон 5! – точно такой же, только немного по-другому все расположено. Можете использовать то, что Вам понравится больше всего.

Торговые правила

Торговые правила очень простые:

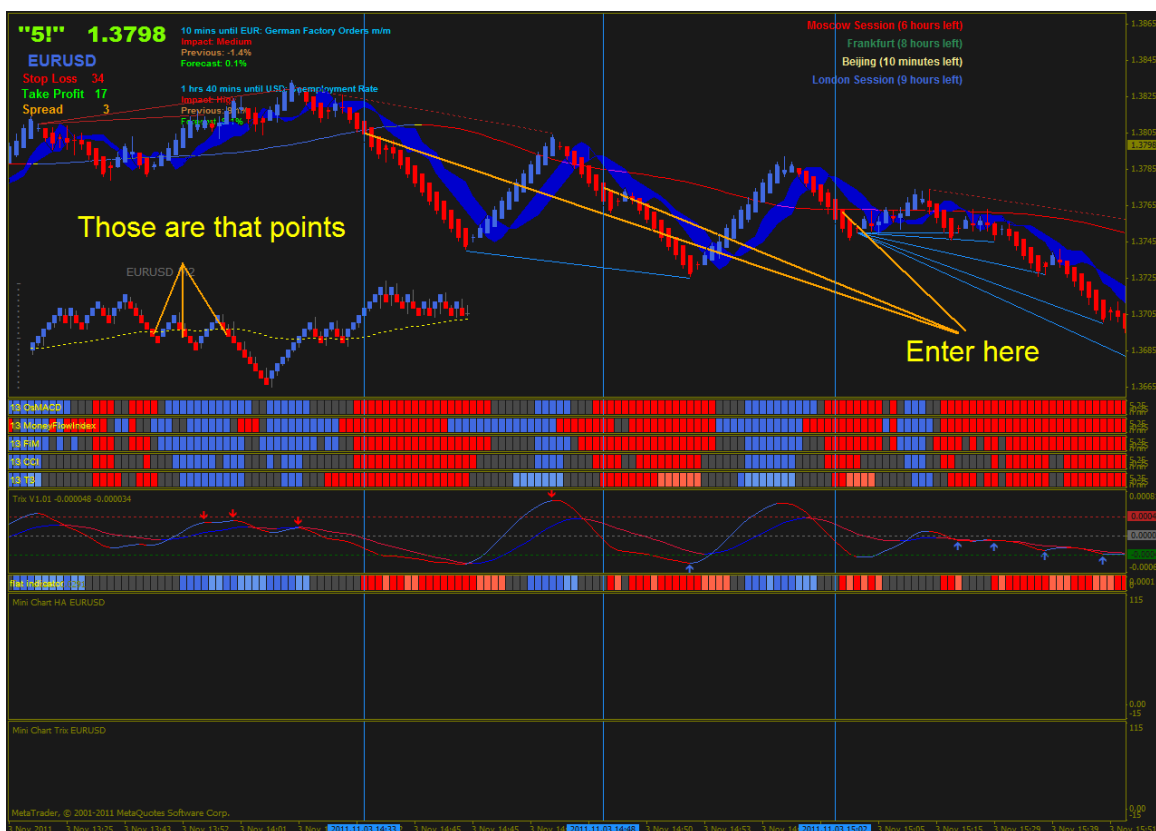
Покупка (Long)

1. Свечи на графике - синие
2. Цена (РА) – выше Coral
3. Цена – выше облака
4. Все блоки индикаторов – синие первый раз
5. Цена на миниграфике M2 – выше Coral и идет вверх
6. Цена не находится вблизи сильных линий сопротивления или поддержки
7. НЕТ новостей в ближайшие 15 минут (до или после выхода новостей)



Short

1. Свечи на графике - красные
2. Цена (РА) – ниже Coral
3. Цена – ниже облака
4. Все блоки индикаторов – красные первый раз
5. Цена на миниграфике M2 – ниже Coral и идет вниз
6. Цена не находится вблизи сильных линий сопротивления или поддержки
7. НЕТ новостей в ближайшие 15 минут (до или после выхода новостей)



Итак, по этим правилам очень легко определять точки входа. Намного труднее знать когда выйти из сделки...

Обычно я использую тейкпрофит TP от 15 до 20 пунктов. Иногда, если я чувствую, что цена пойдет дальше, я использую TP = 50 и больше пунктов.

Стоплосс SL от 35 до 50 пунктов, в зависимости от Вашего манименеджмента (ММ).

Всем удачи!